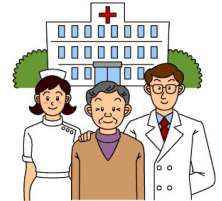


# 2024年度 看護職員 募集要項

## 独立行政法人地域医療機能推進機構 東京山手メディカルセンター

当院は、新宿新都心の間近にあり、交通の便がよく通院にも通勤にも便利な場所です。病院理念の「専門職として『技』と『心』を磨き最善の医療を継続的に提供していくことにより、地域の中核病院として社会に貢献します」を実現するために、全職員がお互いの専門性を尊重し協働しています。



看護部では、専従の教育担当師長と教育委員会、専門・認定看護師が中心となり、看護職員各々のラダーレベルと興味・関心に合わせて、自己研鑽できるように支援しています。また、個別性のある看護を実践できる人材を育成するために、スタッフ一人ひとりの個性を尊重することをモットーにしています。そして、看護の3Kは『希望・感動・絆』であると実感できるような職場づくりを目指しています。

### <新卒看護職員臨床研修の特徴>

1. ローテーション研修 (ICU 研修 1 週間 + 手術室 1 週間・他病棟 2 週間の合計 4 週間)
  - \* 基本看護技術の経験の幅を拡大し効率よく習得できます。
  - \* 研修責任者・教育担当者・実地指導者 (プリセプター) が連携し、所属の内外で継続的にサポートします。
  - \* 所属を越えた先輩とのネットワークができます。
2. 集合教育 (4 月は 1 回/週以上・5 月以降は 1 回/月のペースで 1 年間開催)
  - \* 基本看護技術は、講義だけでなく演習を体験し、安心して所属に向かえます。
  - \* 統一した看護技術と知識の習得をその技術のスペシャリストが伝授します。
  - \* 所属を越えた同期入職者同士のチームワークも大切にしています。
3. 自分で自分の成長を認めるためのサポート
  - \* 自分と相手を同じように大切にできる心を育成します。
  - \* 周囲に支えられていることが実感できる企画もあります。

#### ☆当院のモットー☆

新人育成は、日々の成長を「承認」し、ここが自分の「居場所」とすると実感できるように支援します！



### <既卒者へのサポート体制>

1. 業務支援
  - \* 個々の状況に合わせたチューターが、相談窓口になります。
  - \* 看護技術確認表・繁用薬集・略語集・マニュアルで、不安と緊張を軽減します。
2. 心理支援
  - \* 既卒者だけの『茶話会』を実施し、所属を越えて同じ立場の仲間と気持ちと時間を共有できます。
  - \* 所属外からも、新しい環境に親しめるよう居場所づくりを支援します。

相手の心に寄り添う看護、

そして看護をする私たち自身が、感動と達成感を得られるような看護を、  
一緒に考えて、他職種とも連携・協働して、皆で実践しています。

1. 応募資格 助産師・看護師免許を有する方、及び 2024 年 3 月卒業見込みの方
2. 年 齢 45 歳くらいまで（新卒で 35 歳以上は応相談）
3. 待 遇 当院「求人票」をご覧ください。
4. 寮 個室（キッチン・バス・トイレ・冷暖房完備）
5. 応募方法 下記の書類を郵送してください。
  - ① 履歴書（写真添付）
  - ② 新卒者：成績証明書・卒業見込書・進学課程は准看護師免許写  
既卒者：資格の免許証写
6. 応募締切 ① 2023 年 5 月 2 日(火) ② 5 月 26 日 (金)
7. 試験日 ① 2023 年 5 月 13 日(土) ② 6 月 3 日 (土)
8. 試験科目 ① 小論文 (60 分) ② 面接 (15 分)

試験日のご都合がつかない方は、ご相談ください。

<お問い合わせ及び、書類送付先>

〒169-0073

東京都新宿区百人町 3-22-1 独立行政法人地域医療機能推進機構（JCHO）

東京山手メディカルセンター 看護部 採用担当

TEL：03-3364-0251（内線 2307）

E-mail：kango@yamate.jcho.go.jp