

2020年 地域連携に関するアンケート調査表

登録医	
発送件数	233件
返信 記名	132件
無記名	10件
計	142件
回答率	60.9%

登録医以外	
発送件数	247件
返信 記名	107件
無記名	15件
計	122件
回答率	49.3%

当院へのご紹介について

1. 過去1年間に当院へご紹介頂いたことはありますか。

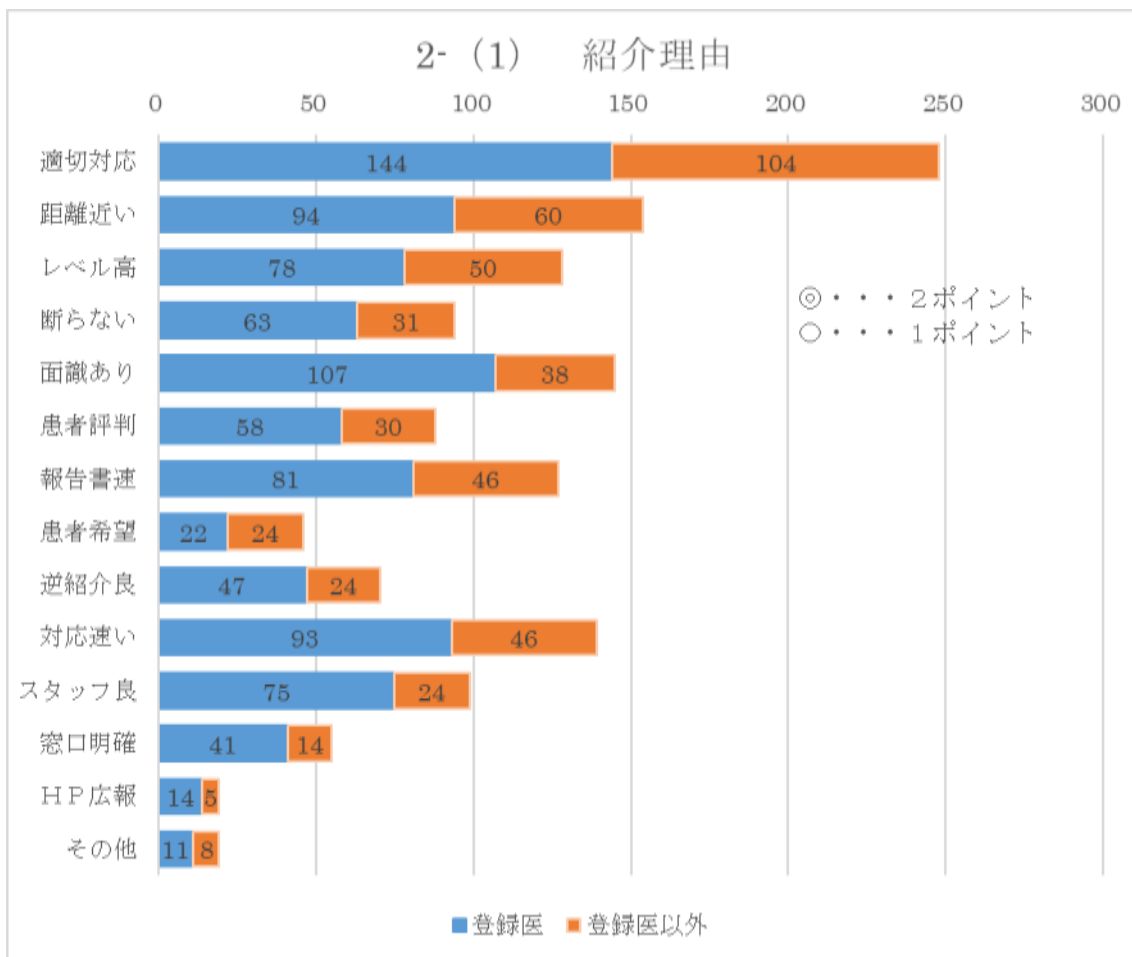
回答	登録医	登録医以外	合計
ある	132件	107件	239件
ない	10件	11件	21件
未記入	0件	4件	4件

2. 「ある」と答えられた方にお伺いします。

2-(1). ご紹介理由として、最も当てはまるものに◎、それ以外の当てはまるものすべてに○をおつけください。※◎は2ポイント、○は1ポイントで計算

- 病状に対して適切な対応がされている・・・248ポイント
- 貴院または患者の居住地と当院の距離が近い・・・154ポイント
- 他病院と比較して医療レベルが高い・・・128ポイント
- 紹介を断られたことがない・・・94ポイント
- 面識の深い医師がいる・・・145ポイント
- 患者からの評判が良い・・・88ポイント
- 紹介患者の報告書が速やかに送られてくる・・・127ポイント
- 患者本人からの強い希望がある・・・46ポイント
- 逆紹介がしっかりと行われている・・・71ポイント
- 紹介時に速やかに対応している・・・139ポイント
- スタッフ（□医師・□看護師・□事務・□その他）の対応が良い・・・99ポイント
- 紹介窓口が明確で、紹介しやすい・・・55ポイント
- ホームページや広報誌等で当院の診療内容についてよく理解できた・・・19ポイント
- その他・・・19ポイント（理由後述）

(結果)



その他の理由：記載内容

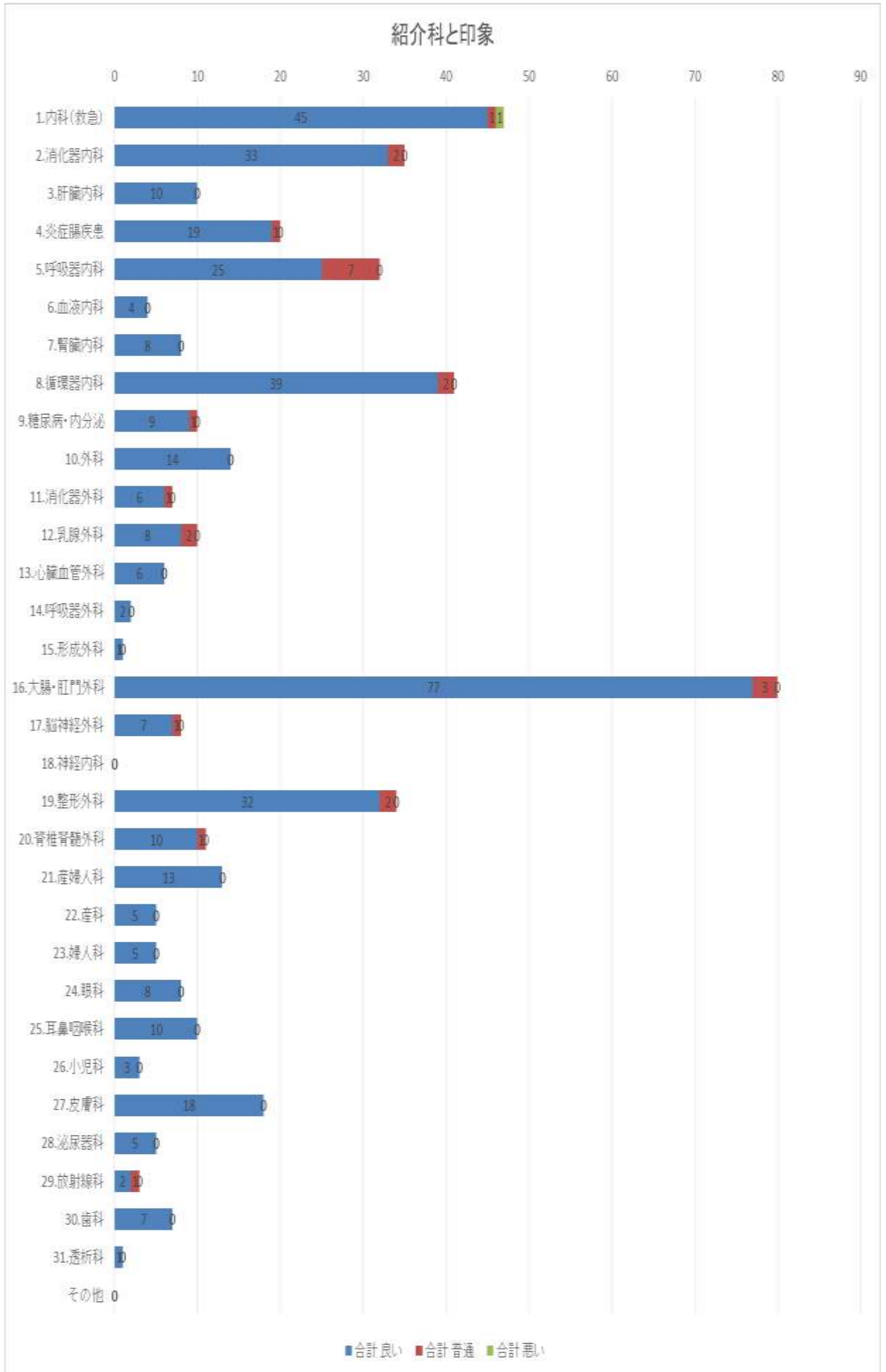
(登録医)

- ・夜間、土日の救急対応
- ・連携室の対応が大変良い
- ・病診連携がしやすい
- ・肛門疾患の専門性が高い
- ・肛門科のニーズがたかい
- ・患者希望（二人目妊娠時）
- ・専門性を重視して
- ・専門性が高い
- ・下部消化管、肛門疾患の診察に優れておられます。

(登録医以外)

- ・区健診の精密医療機関に指定されている
- ・同門である。
- ・分娩費が比較的安い
- ・患者が通院している
- ・専門医がいるため
- ・検査依頼が主ですが、FAXなしの電話で予約可なのうれしい
- ・以前より内視鏡で消化器内科に検査お願いしています。

2-(2). 多くご紹介いただいている診療科の番号を下記より選択して頂き、その診療科の印象を他院と比較してお答え下さい。



2-(3). 前項で印象が「悪い」に○を付けられた方にお伺いします。

具体的に下記の欄より当てはまるものに○をおつけ下さい。※○は1ポイント

※「悪い」に○を付けていない方も回答あり

救急紹介を断られた・・・6ポイント

病状に対して、適切な対応がされなかった・・・2ポイント

受け入れに時間がかかりすぎる・・・1ポイント

紹介した患者の報告が少なく、患者情報が得られない・・・1ポイント

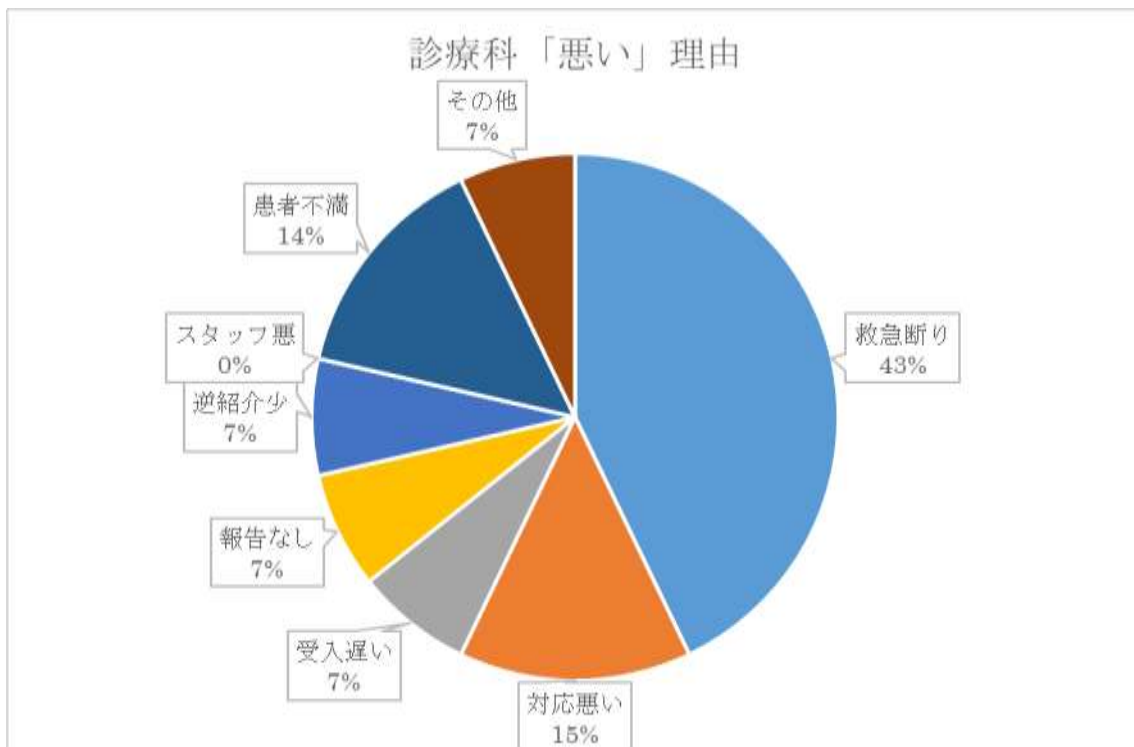
逆紹介が少ない・・・1ポイント

スタッフ（□医師・□看護師・□事務・□その他）の対応が悪い・・・0ポイント

紹介した患者から不満の声が聞かれた・・・2ポイント

その他・・・1ポイント

(コメント) 患者がTELしたら断わられた。他院で髄膜炎と診断され入院

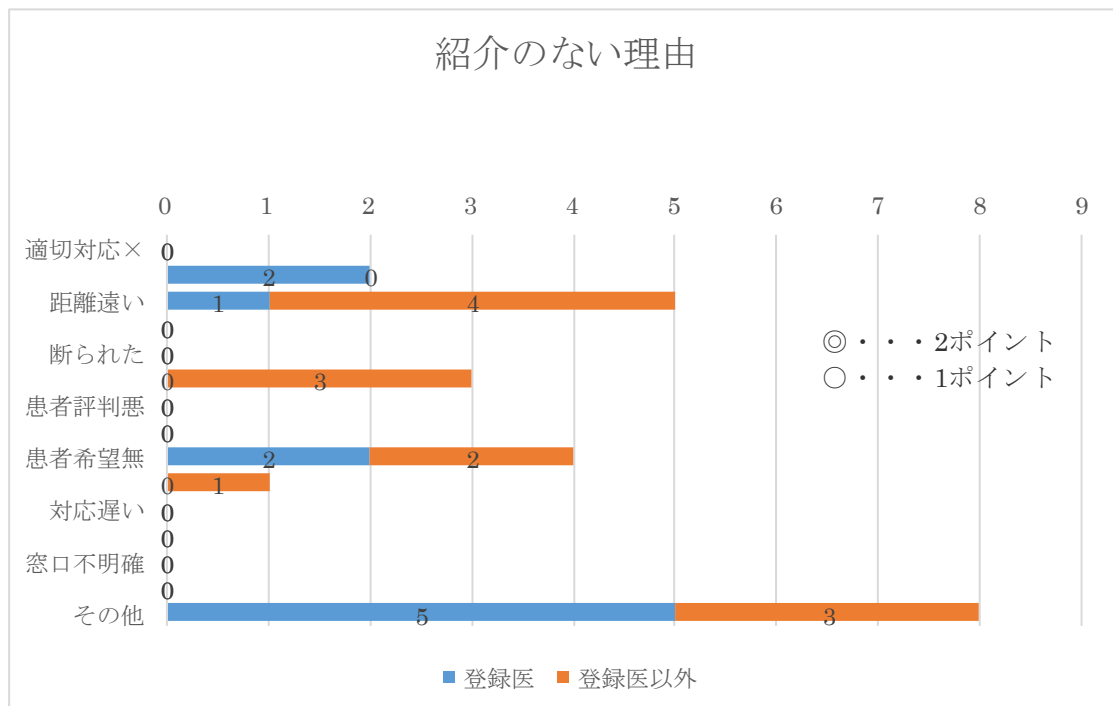


3. 「ない」と答えられた方にお伺いします。

その理由として主にどのような理由が挙げられますか。最も当てはまるものに◎、それ以外の当てはまるものすべてに○をおつけください。

※◎は2ポイント、○は1ポイントで計算

- 病状に対して、適切な対応がされなかった・・・0ポイント
- 紹介したい診療科（専門領域）がない・・・2ポイント
- 貴院または患者の居住地と当院の距離が遠い・・・5ポイント
- 当院より高い医療レベルを求めている・・・0ポイント
- 救急紹介を断られた・・・0ポイント
- 面識のある医師がいない・・・3ポイント
- 患者からの評判が良くない・・・0ポイント
- 紹介した患者の報告が遅い・・・0ポイント
- 紹介した患者が希望しない・・・4ポイント
- 逆紹介が少ない・・・1ポイント
- 紹介時の受け入れに時間がかかる・・・0ポイント
- スタッフ（□医師・□看護師・□事務・□その他）の対応が悪い・・・0ポイント
- 紹介窓口が不明確で紹介しづらい・・・0ポイント
- ホームページや広報誌等でも、当院の診療内容がよくわからない・・・0ポイント
- その他・・・8ポイント（理由後述）



その他の理由：記載内容

（登録医）

- ・特に対象患者がいなかった。連携登録をしたばかりの為、今後紹介をしていきたい。
- ・当院が療養型病院であるため急性期に転院となることがない。
- ・2019年5月に開院し、これからご紹介させていただく考えです。
- ・連携室との連絡がすみやか。紹介するような患者がまだいないので

（登録医以外）

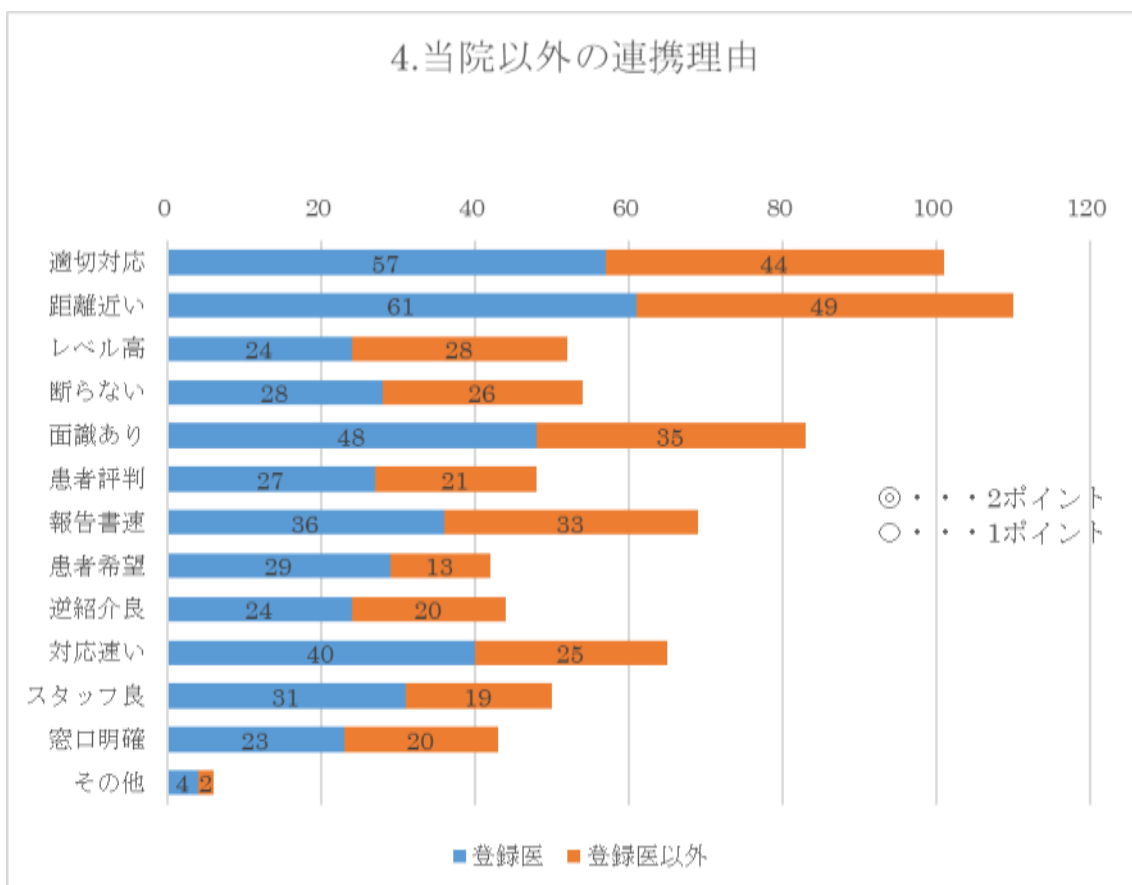
- ・紹介先の希望を患者・家族に伺うと、他のある病院を指名されるため
- ・良く知らない

4. 当院以外の貴院の連携関係についてお伺いします。

貴院の連携の強い病院の印象について、当てはまるものに○をおつけ下さい。

※○は1ポイントで計算

- 病状に対して適切な対応がされると思う・・・101ポイント
- 貴院または患者の居住地と距離が最も近い・・・110ポイント
- 他施設と比較して医療レベルが高い・・・52ポイント
- 紹介を断られたことがない・・・54ポイント
- 面識の深い医師がいる・・・83ポイント
- 患者からの評判が良い・・・48ポイント
- 報告書が速やかに送られてくる・・・69ポイント
- 患者からの強い要望がある・・・42ポイント
- 逆紹介がしっかりと行われている・・・44ポイント
- 紹介時速やかに対応している・・・65ポイント
- スタッフ（□医師・□看護師・□事務・□その他）の対応が良い・・・50ポイント
- 紹介窓口が明確で、紹介しやすい・・・43ポイント
- その他・・・6ポイント（理由後述）



その他の理由：記載内容

(登録医)

- ・受診までの手続きが面倒でない（患者、クリニックとも）
- ・その他 夜間、土日の救急対応
- ・出身の医局のDr.との連携の為

(登録医以外)

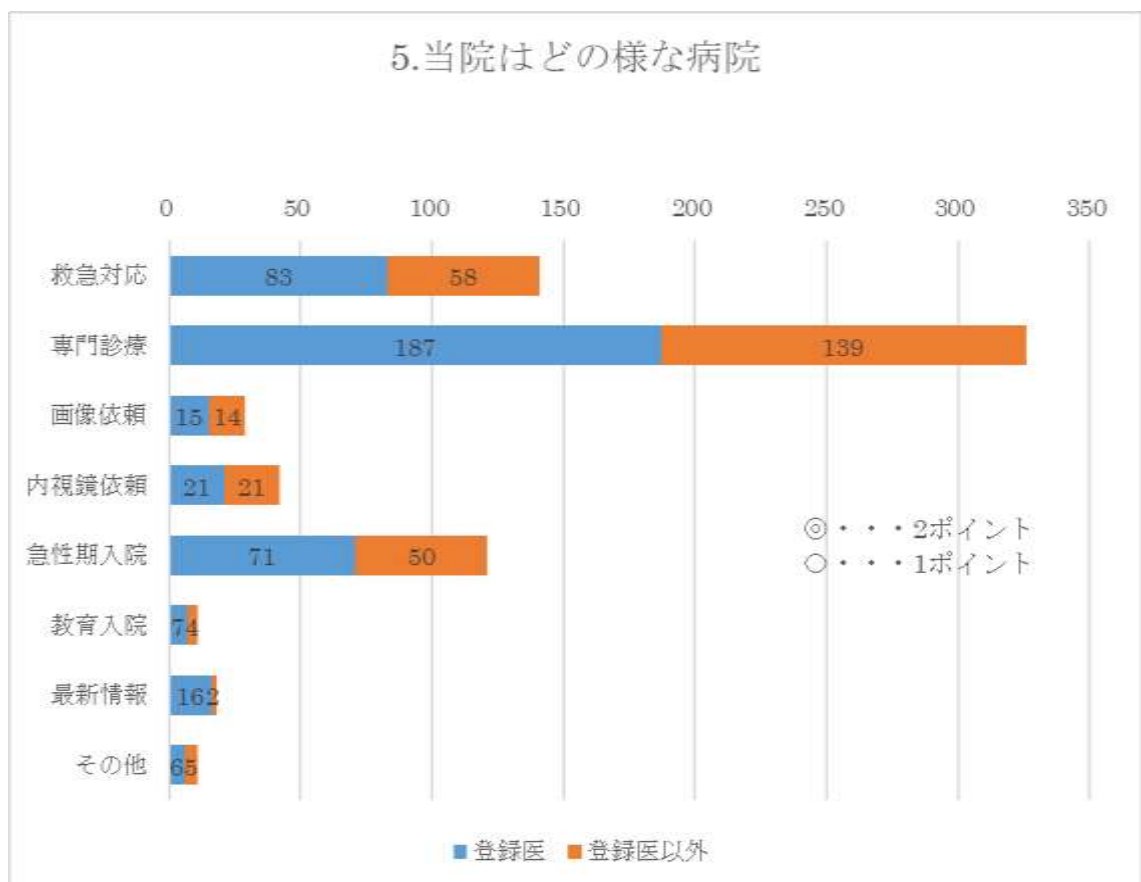
- ・患者の希望なので連携が特別あるという訳ではない。
- ・患者さんの利便性を優先させて公平に紹介して下さる。

当院と地域医療機関との連携について

5. 貴院にとって、当院はどのような病院だとお考えでしょうか。最も当てはまるものに◎を、当てはまるもの3つまで○をおつけ下さい。

※◎は2ポイント、○は1ポイントで計算

救急対応を依頼する病院・・・141ポイント
 専門的診療を依頼する病院・・・326ポイント
 画像診断を依頼する病院・・・29ポイント
 内視鏡検査を依頼する病院・・・42ポイント
 急性期の入院治療を依頼する病院・・・121ポイント
 教育入院を依頼する病院・・・11ポイント
 最新医療情報を得られる病院・・・18ポイント
 その他・・・11ポイント（理由後述）



理由記載

(登録医)

- ・緩和ケアを必要な患者を紹介して下さる病院
- ・分娩 分娩費用が良心的
- ・後方支援 脳波検査をお願いしている

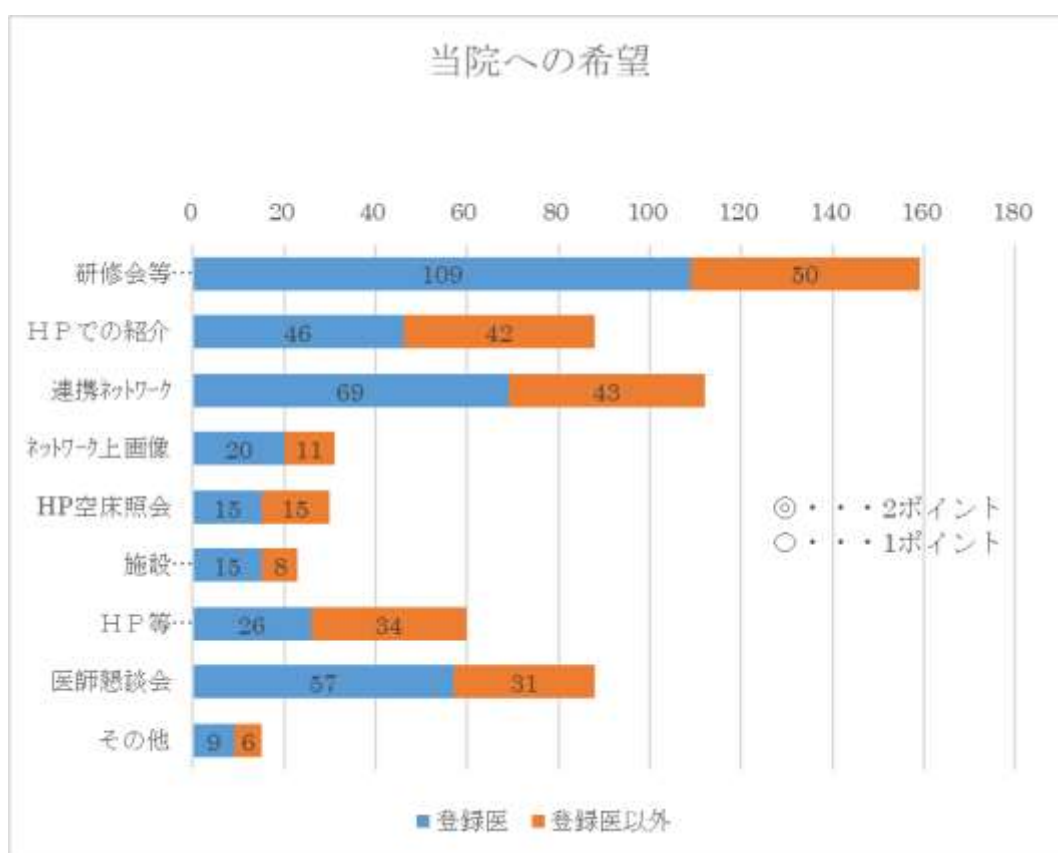
(登録医以外)

- ・分娩を取り扱っている 良く分からない
 - ・当院より少し離れていて、あまり詳細を存じ上げない
- ※患者さんを紹介してくれない病院

6. 地域の先生方と連携していくにあたり、当院に希望する取り組みについてご意見をお伺いします。最も当てはまるものに◎、当てはまるもの全てに○をおつけ下さい。

※◎は2ポイント、○は1ポイントで計算

- 医療の最新動向に関する研修会・勉強会を通じての情報共有化・・・159ポイント
- ホームページでの紹介患者予約システムの導入・・・88ポイント
- 地域連携ネットワークシステムの導入による一層の連携体制の強化・・・112ポイント
- ネットワーク上の画像診断結果の閲覧・・・31ポイント
- ホームページ上での空床情報提供・・・30ポイント
- 施設の共同利用の促進・・・23ポイント
- ホームページや広報誌等による当院に関する情報提供・・・60ポイント
- 医師同士の懇談会・懇親会開催による情報交換・・・88ポイント
- その他・・・15ポイント（理由後述）



理由記載

(登録医)

- ・連携室職員による急患受け入れ調整の充実 病院の紹介を定期的にお願ひしたい。
- ・今のままで問題なしです。 ご訪問いただくこと
- ・外来診療担当医師予定表を医師会の会報に入れてください。医療センター、大久保病院、東京医大はのせています。
- ・手術をお願ひした時、なるべく手術してほしい。
- ・救急患者で困っているときに入院等で助けていただける

(登録医以外)

- ・今までのままでよいと思います。
- ・OCT検査の予約ができるとありがたい

7. その他、当院に対してのご要望事項等がございましたらご意見をいただければと存じます。 ※コメント抜粋

(登録医)

- (1) 産科セミオープンシステムを導入してほしい。33 週までの妊婦健診を近くのクリニックに任せ、緊急時や休日・夜間の受入れをしてほしい。外国人が多く来院すると聞いているが、もっと外国語対応に力をいれて欲しい。
- (2) 今後とも地域診療所の中核病院として連携に力をいれて欲しいと考えます。
- (3) いつも迅速にご対応頂きありがとうございます。在宅にお戻りの患者もご紹介いただければと思います。
- (4) 今後ともよろしくお願いします。訪問診療のさらなるご紹介よろしくお願ひいたします。
- (5) 療養型病院ですが、一般病棟もありリハビリ（PT、OT、ST）もありますので、ご紹介いただけましたら助かります。
- (6) 肛門科以外のDr.の面識がないので一度紹介してラインができあがればお世話になります。
- (7) いつも脳波検査をお引き受け下さり、感謝申し上げます。
- (8) 外科系（ope適）の患者では、紹介先をネットで調べて希望されることが多い。このためホームページを見やすくし、外科治療を宣伝（アピール）するとよいように思います。また、健診センターや内視鏡を行っている開業医とのコミュニケーションを高めることが重要でしょうか？
- (9) ①今後ともよろしくお願い申し上げます。②中国語の通訳者があればもっと紹介します。
- (10) 現在コロナの問題があり、他院でもほぼ同様であるが、肺炎のPt.を受け入れてもらえない。クリニックレベルではコロナでないといいきれないので、その旨伝えるもまず断られます。
- (11) 新宿さんと雲を通じて患者さんの情報共有が出来て有意義だったと思っております。今後もきんと雲だけでなく共有ができればと思います。今後ともよろしくお願いいたします。

(登録医以外)

- (12) 病院の先生方の顔を我々が知るのみならず、我々の顔を知って頂くことが大事だと感じております。
- (13) 大きな病院なので仕方ないと思っておりますが、患者さんのお願いをするに当たり電話対応の際に当院NSがストレスを感じているようです。（色々な部署に回されてなかなか話が通じず、繰り返し同じ説明をして…など）これからも紹介したいと思います。よろしくお願いします。当院は訪問診療もしていますので退院時ご希望の患者さんいらっしゃいましたら、お気軽にお声かけ下さい。
- (14) どなたも同じだと思いますが、予約方法が手軽であると助かります。外来中に簡単にすませられる方法があると良いですね。
- (15) ご紹介いただき当院でフォローアップしている患者の急変時に断らない。断られたことがあります。家族より怒りをぶつけられたことがあります。
- (16) 紹介患者さんの意見では、紹介状を持っていても外来での待ち時間が長いとの意見が多いです。時間予約等はできないでしょうか。
- (17) 患者来院時のお返事はいただけるのですが、その後の経過等お返事があればよいのですが・・・
- (18) いつでも紹介患者を診察してほしい。