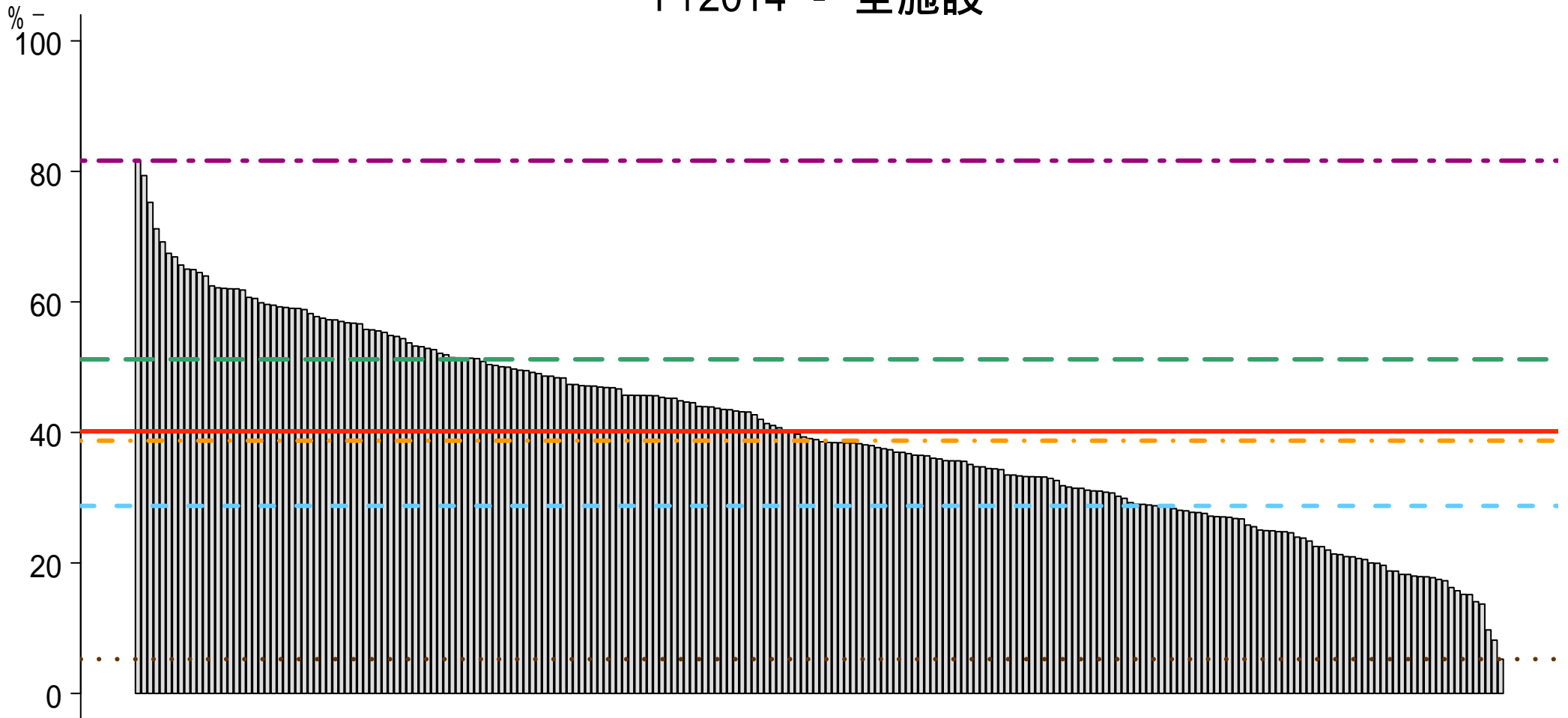


# 一般-1-a 患者満足度（外来患者）満足

分子: 「この病院について総合的にはどう思われますか？」の設問に満足と回答した外来患者数  
分母: 患者満足度調査に回答した外来患者数

## FY2014 - 全施設



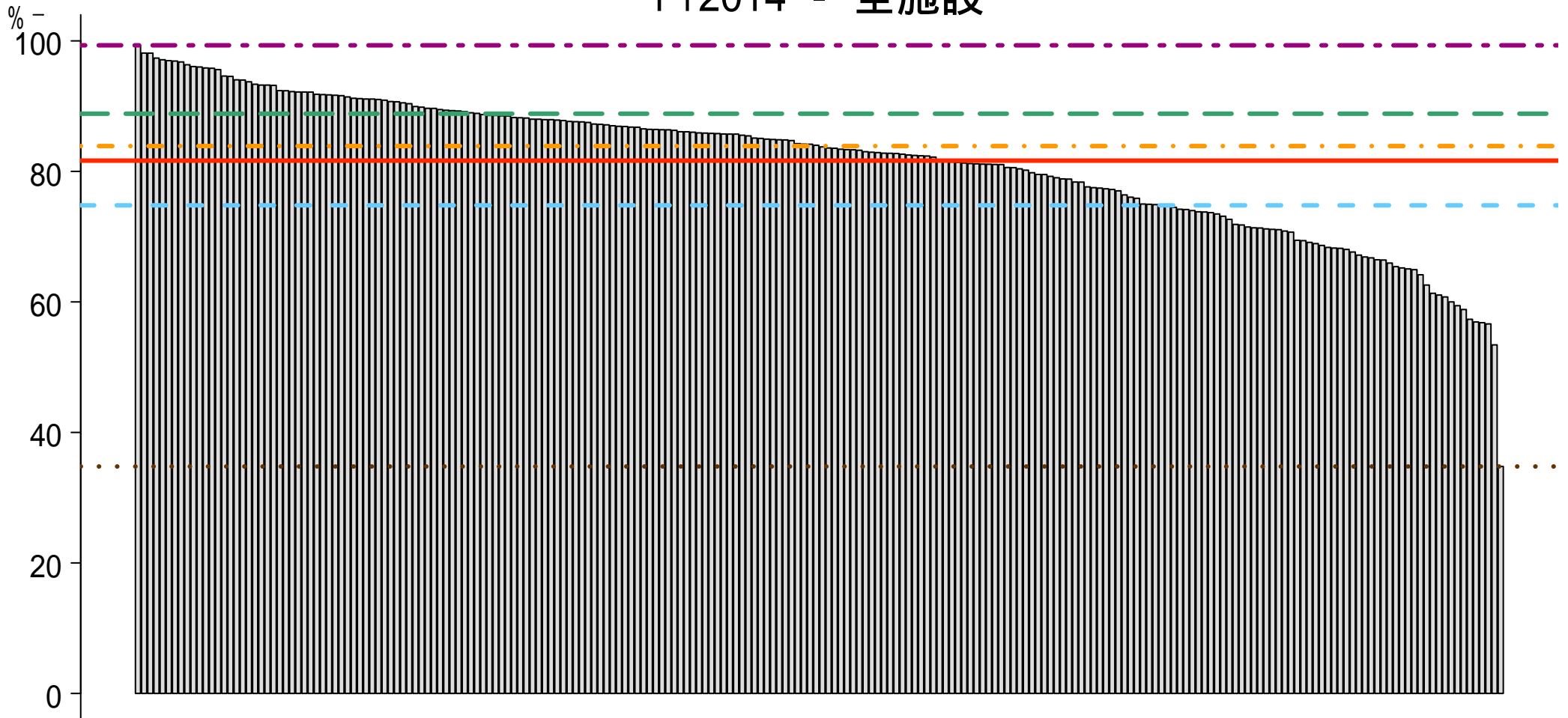
n 222

... 最小値 5.25 %    - - 25%tile 28.74 %    . - . 中央値 38.73 %    — 平均値 40.17 %    - - 75%tile 51.20 %    - - 最大値 81.64 %

# 一般-1-b 患者満足度（外来患者）満足 + やや満足

分子：「この病院について総合的にはどう思われますか？」の設問に満足またはやや満足と回答した外来患者数  
分母：患者満足度調査に回答した外来患者数

FY2014 - 全施設



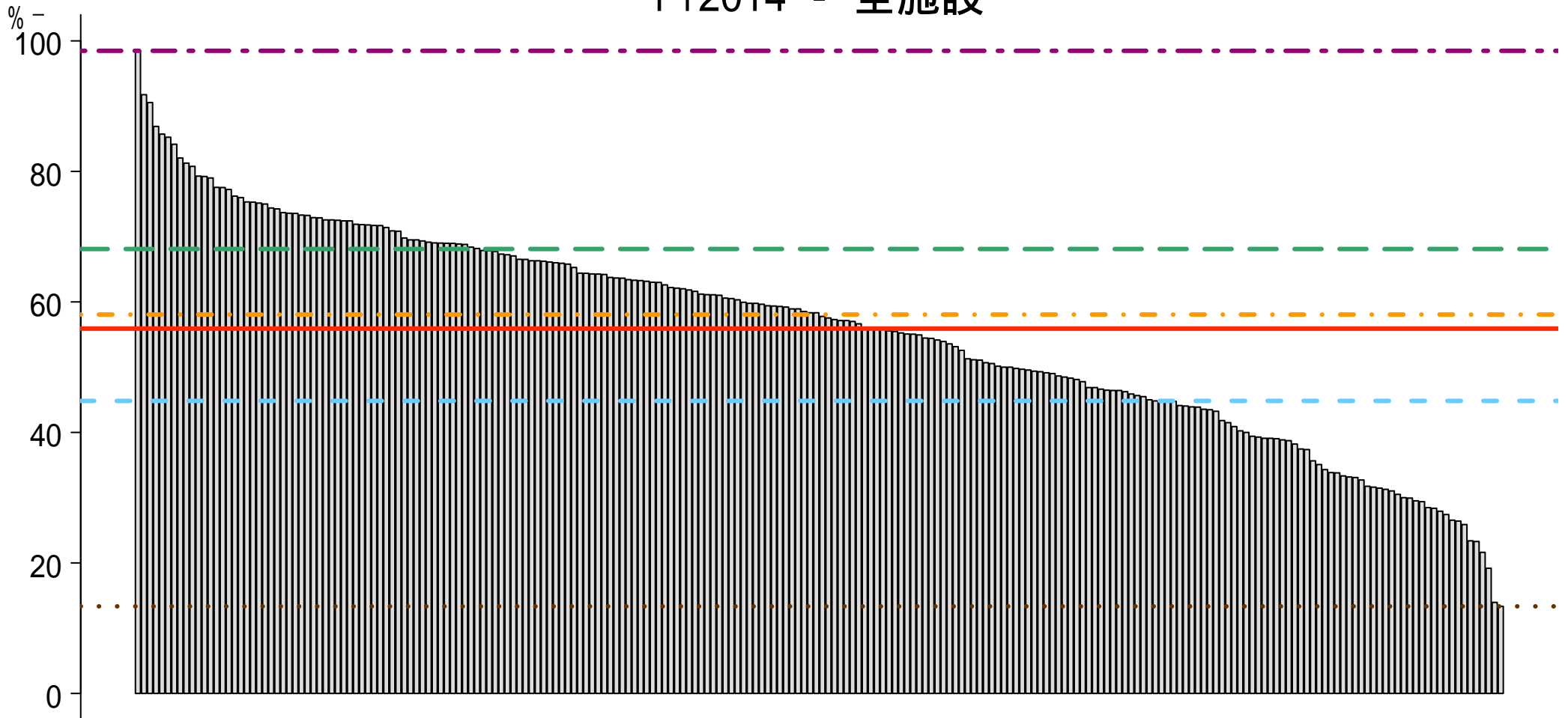
n 222

... 最小値 34.8 %    - - 25%tile 74.8 %    . - . 中央値 83.9 %    — 平均値 81.7 %    - - 75%tile 88.8 %    - - 最大値 99.3 %

# 一般-2-a 患者満足度（入院患者）満足

分子：「この病院について総合的にはどう思われますか？」の設問に満足と回答した入院患者数  
分母：患者満足度調査に回答した入院患者数

## FY2014 - 全施設



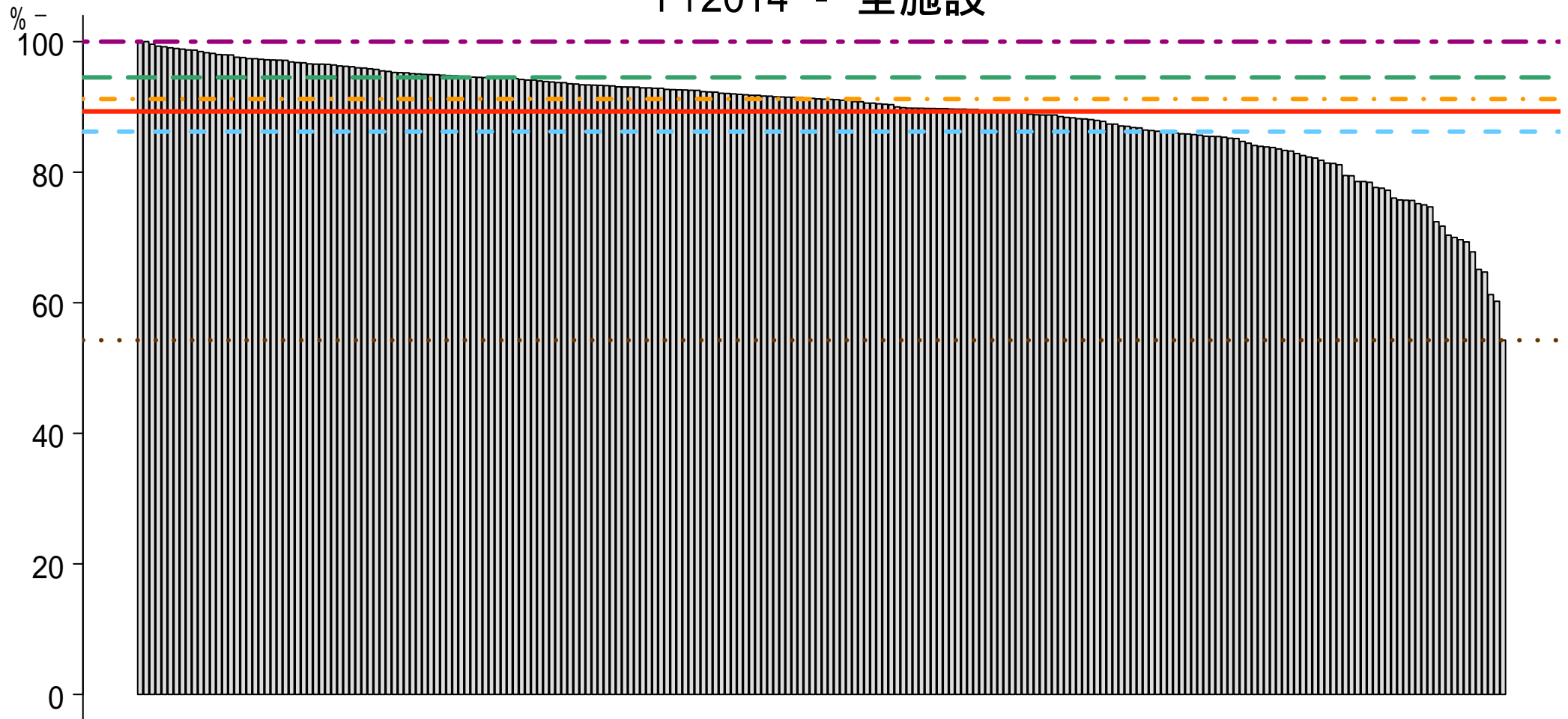
n 226

...	最小値	- - -	25%tile	. - . - .	中央値	—	平均値	- - -	75%tile	- - -	最大値
	13.3 %		44.8 %		58.1 %		55.9 %		68.1 %		98.5 %

# 一般-2-b 患者満足度（入院患者）満足またはやや満足）

分子：「この病院について総合的にはどう思われますか？」の設問に満足またはやや満足と回答した入院患者数  
分母：患者満足度調査に回答した入院患者数

## FY2014 - 全施設



n 226

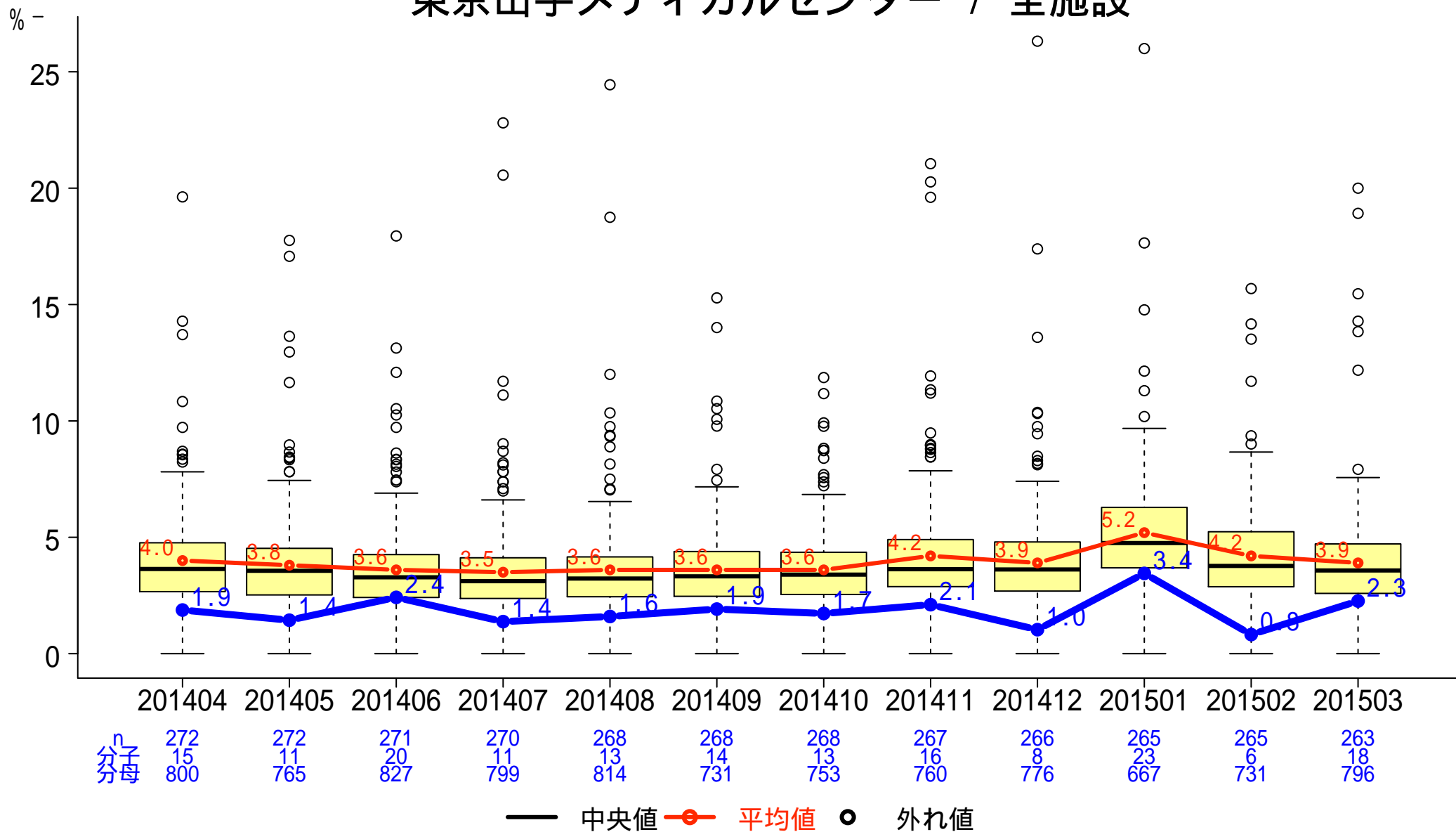
... 最小値 54.3 %    - - 25%tile 86.2 %    . - . 中央値 91.2 %    — 平均値 89.3 %    - - 75%tile 94.5 %    - - 最大値 100.0 %

# 一般-3 死亡退院患者率

分子:死亡退院患者数

分母:退院患者数

## 東京山手メディカルセンター / 全施設

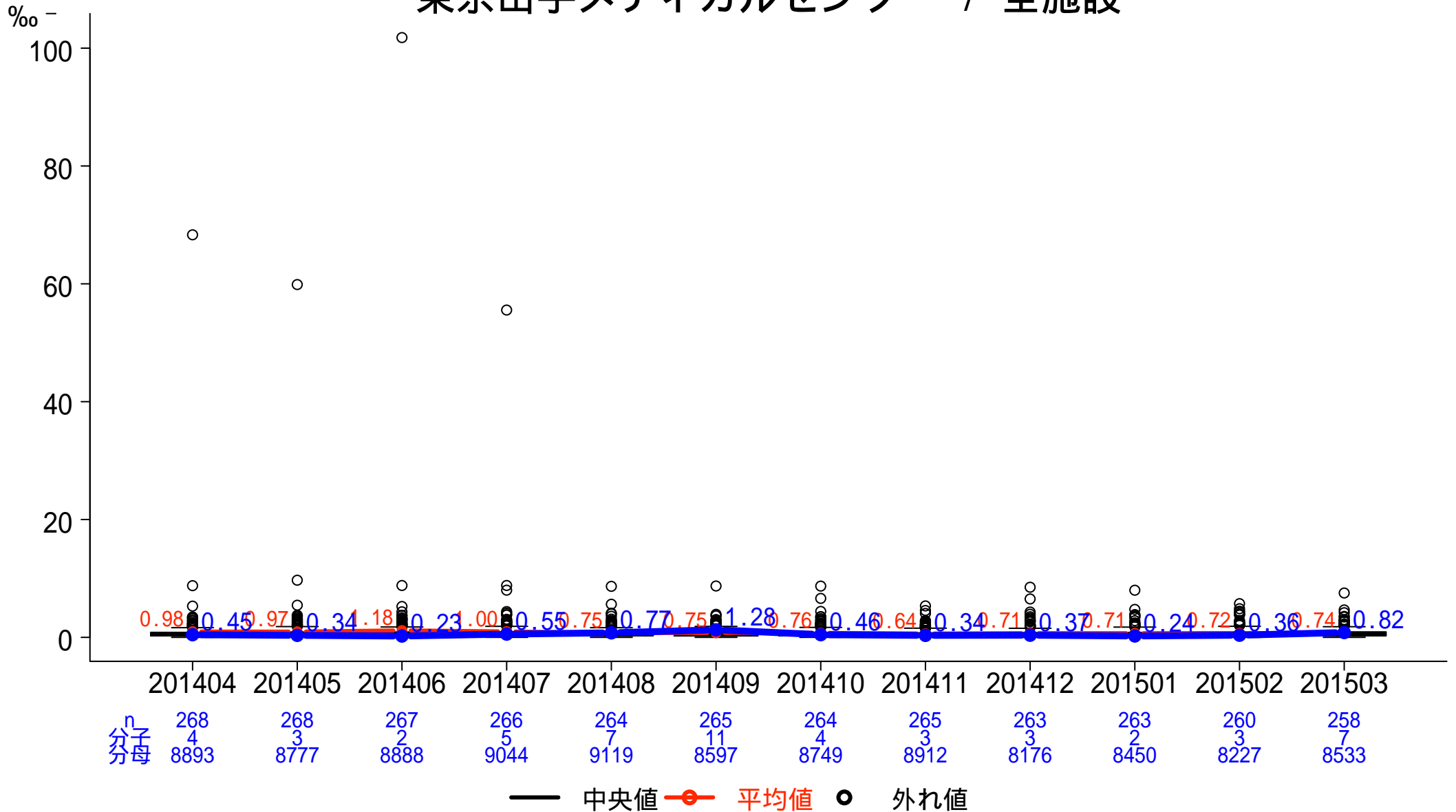




# 一般-4-b 入院患者の転倒・転落発生率（レベル2以上）

分子: 医療安全管理室へインシデント・アクシデントレポートが提出された転倒・転落件数のうち損傷レベル2以上の件数  
 分母: 入院延べ患者数

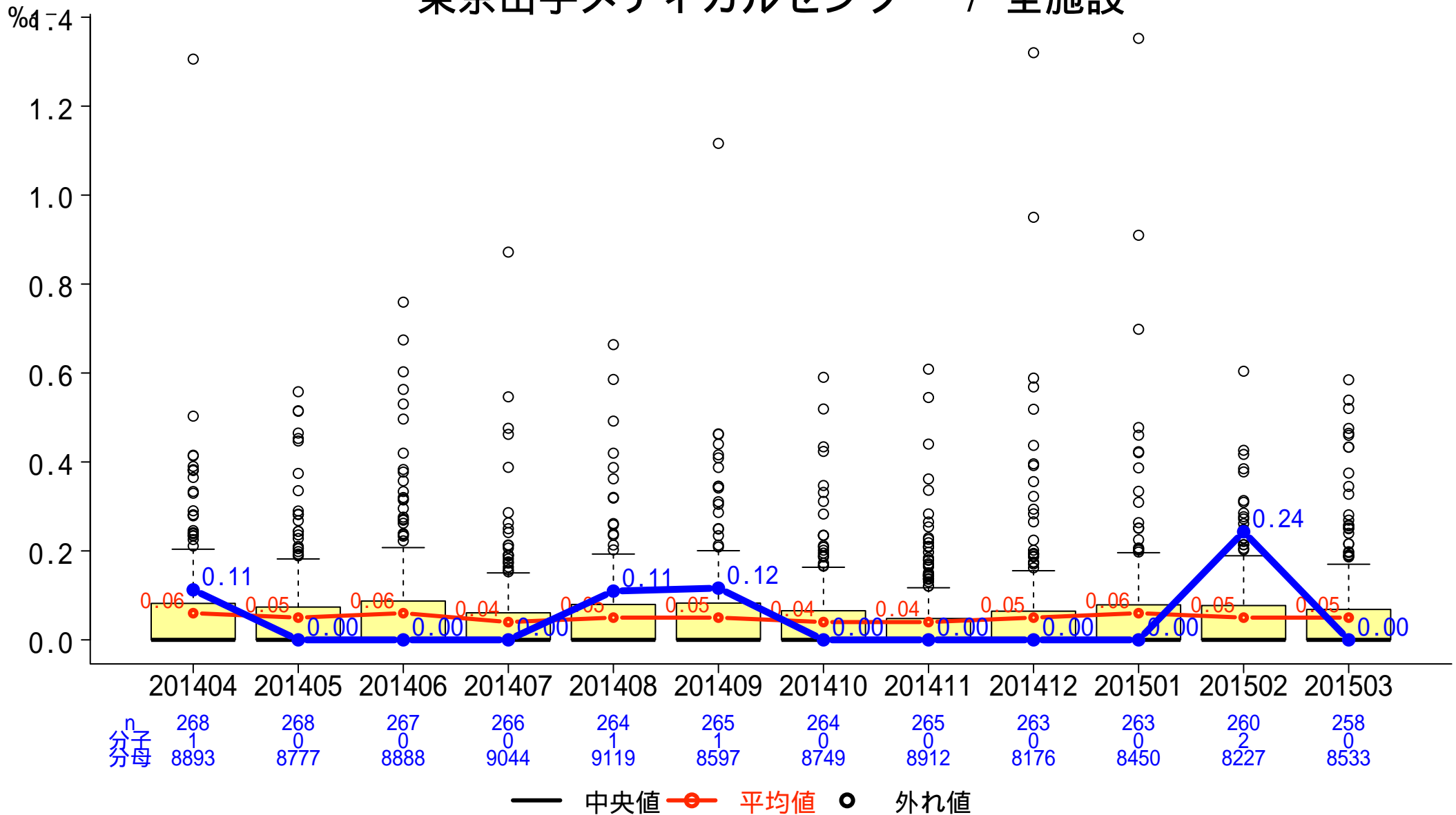
## 東京山手メディカルセンター / 全施設



# 一般-4-c 入院患者の転倒・転落発生率（レベル4以上）

分子: 医療安全管理室へインシデント・アクシデントレポートが提出された転倒・転落件数のうち損傷レベル4以上の件数  
 分母: 入院延べ患者数

## 東京山手メディカルセンター / 全施設

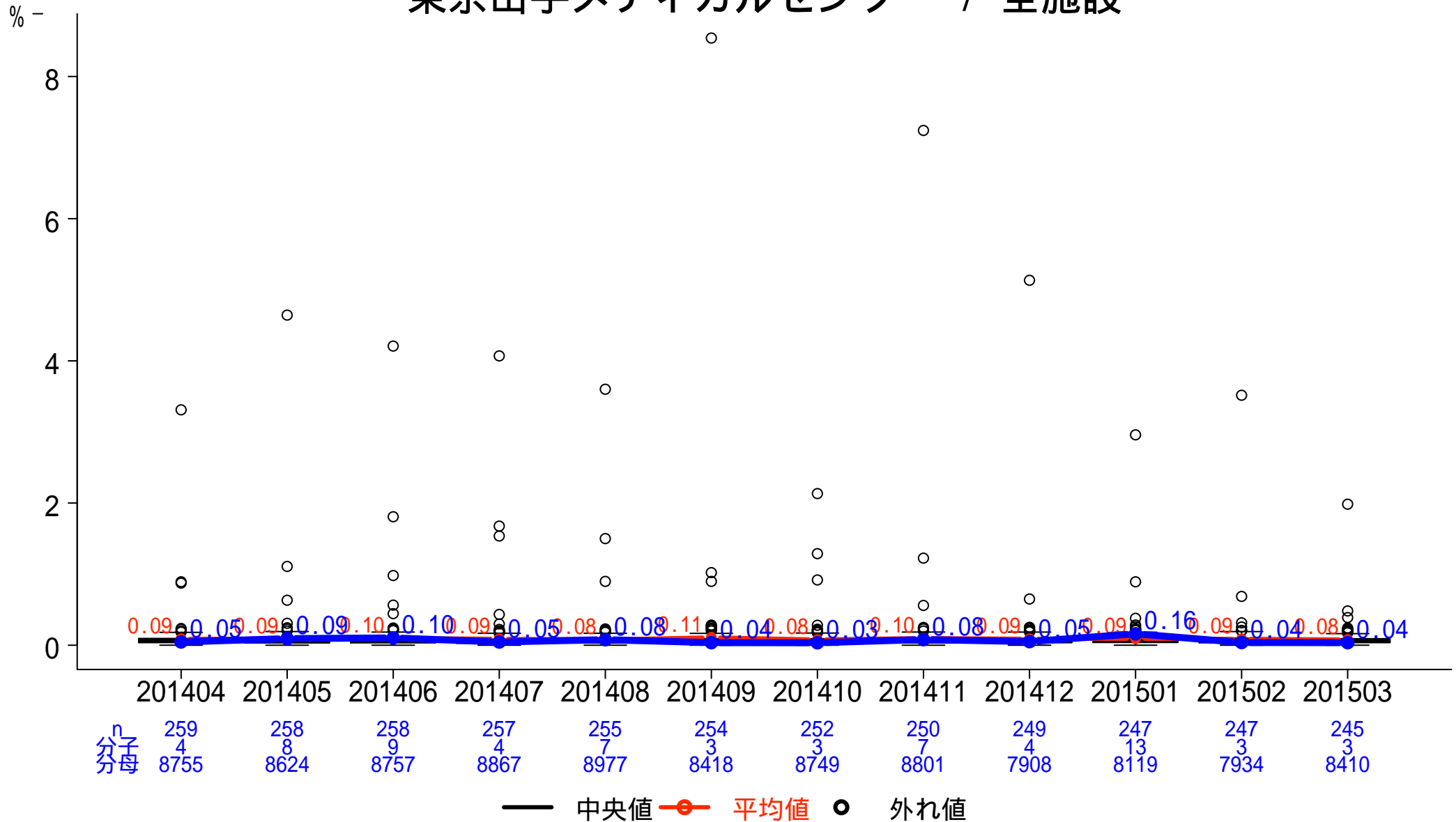




# 一般-5 褥瘡発生率

分子: 調査期間における分母対象患者のうち、d2以上の褥瘡の院内新規発生患者数  
 分母: 入院延べ患者数

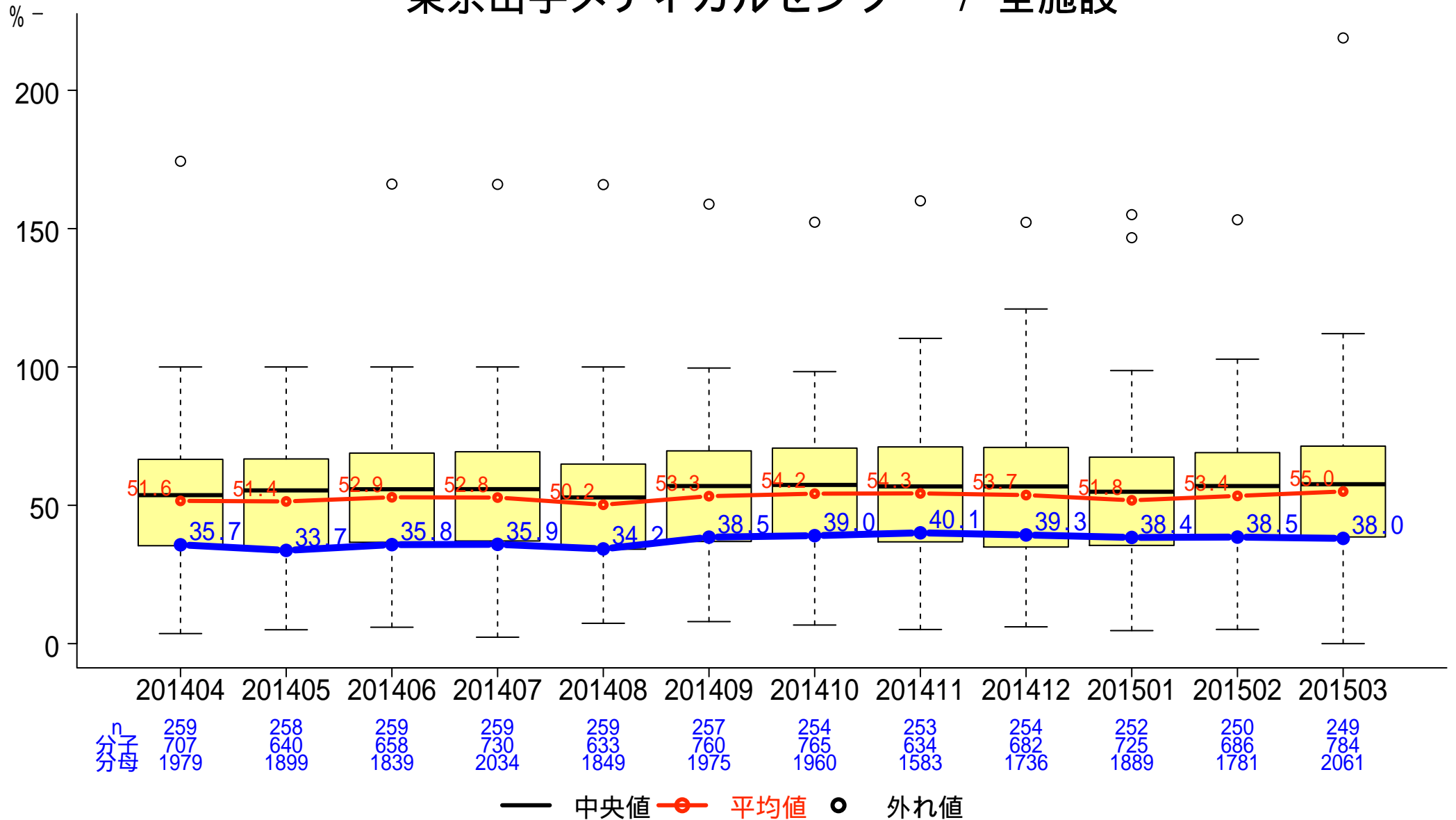
## 東京山手メディカルセンター / 全施設



# 一般-6 紹介率

分子: 紹介初診患者数 + (初診緊急入院患者数 - 初診緊急入院患者のうち紹介初診患者数)  
 分母: 初診患者数 - (休日・夜間の初診救急患者数 - 休日・夜間の初診救急入院患者数)

## 東京山手メディカルセンター / 全施設

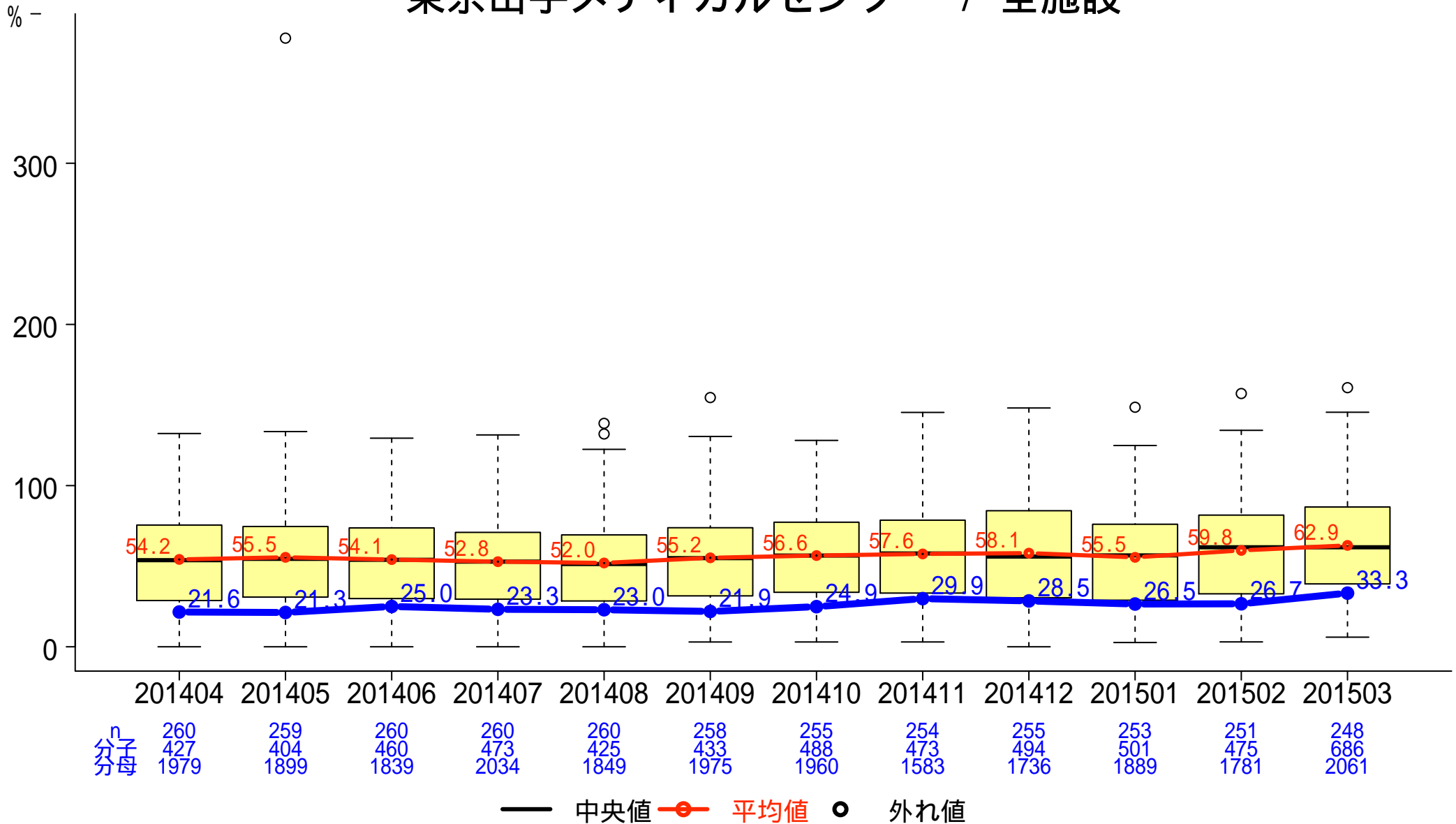


# 一般-7 逆紹介率

分子:逆紹介患者数

分母:初診患者数 - (休日・夜間の初診救急患者数 - 休日・夜間の初診救急入院患者数)

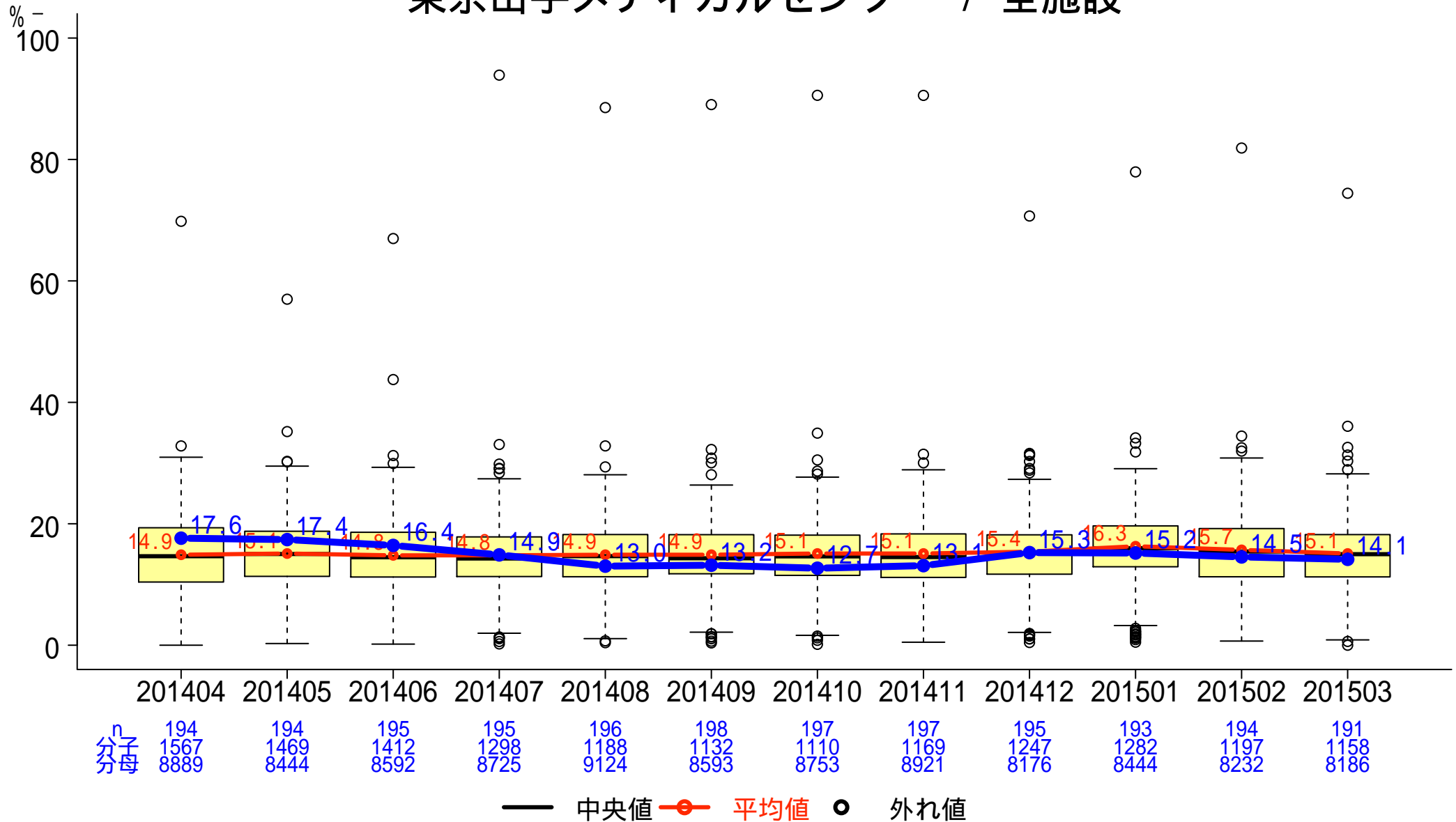
## 東京山手メディカルセンター / 全施設



# 一般-8 尿道留置カテーテル使用率

分子:尿道留置カテーテルが挿入されている入院延べ患者数  
 分母:入院延べ患者数

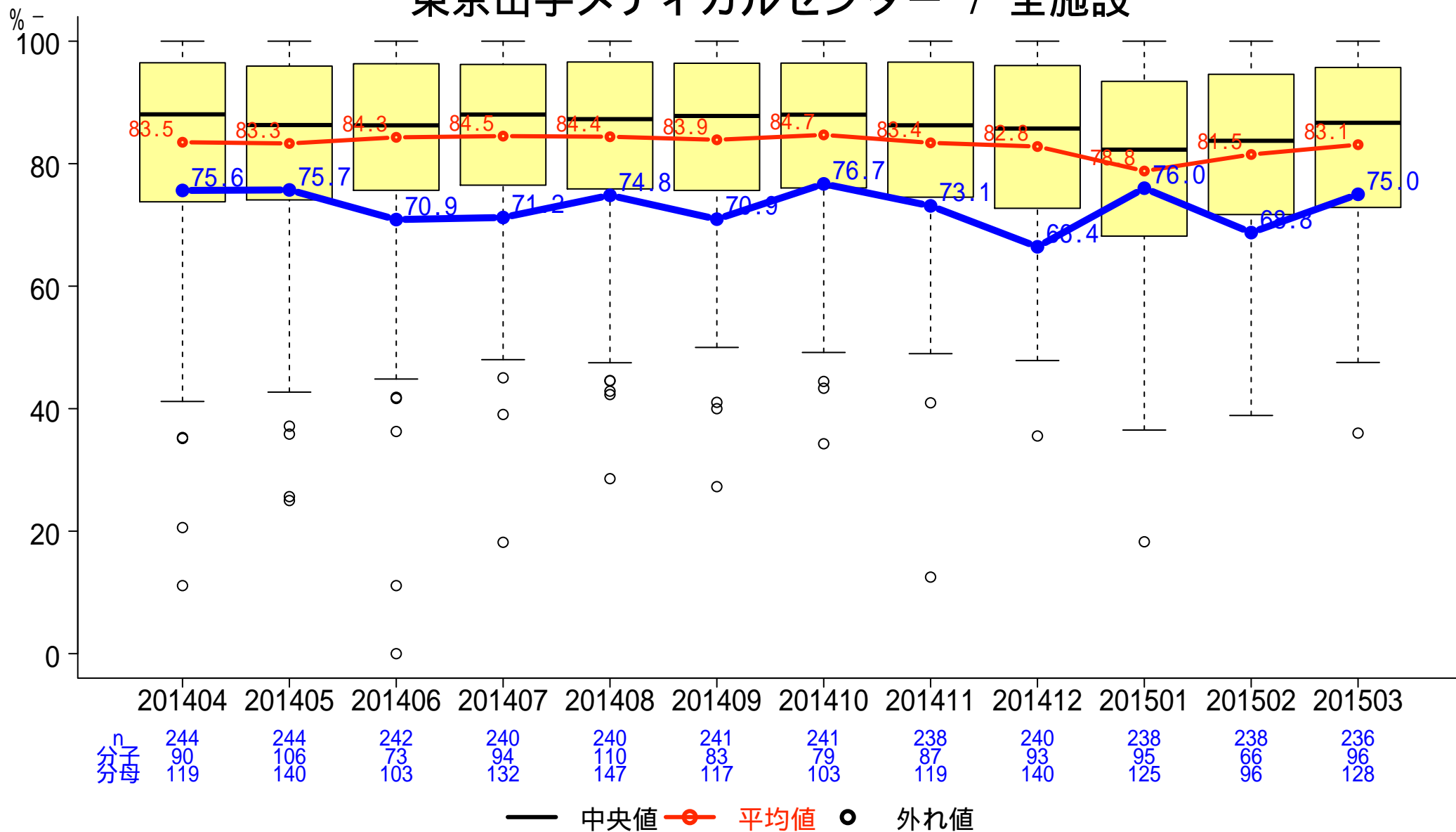
東京山手メディカルセンター / 全施設



# 一般-9 救急車・ホットラインの応需率

分子: 救急車で来院した患者数  
 分母: 救急車受け入れ要請件数

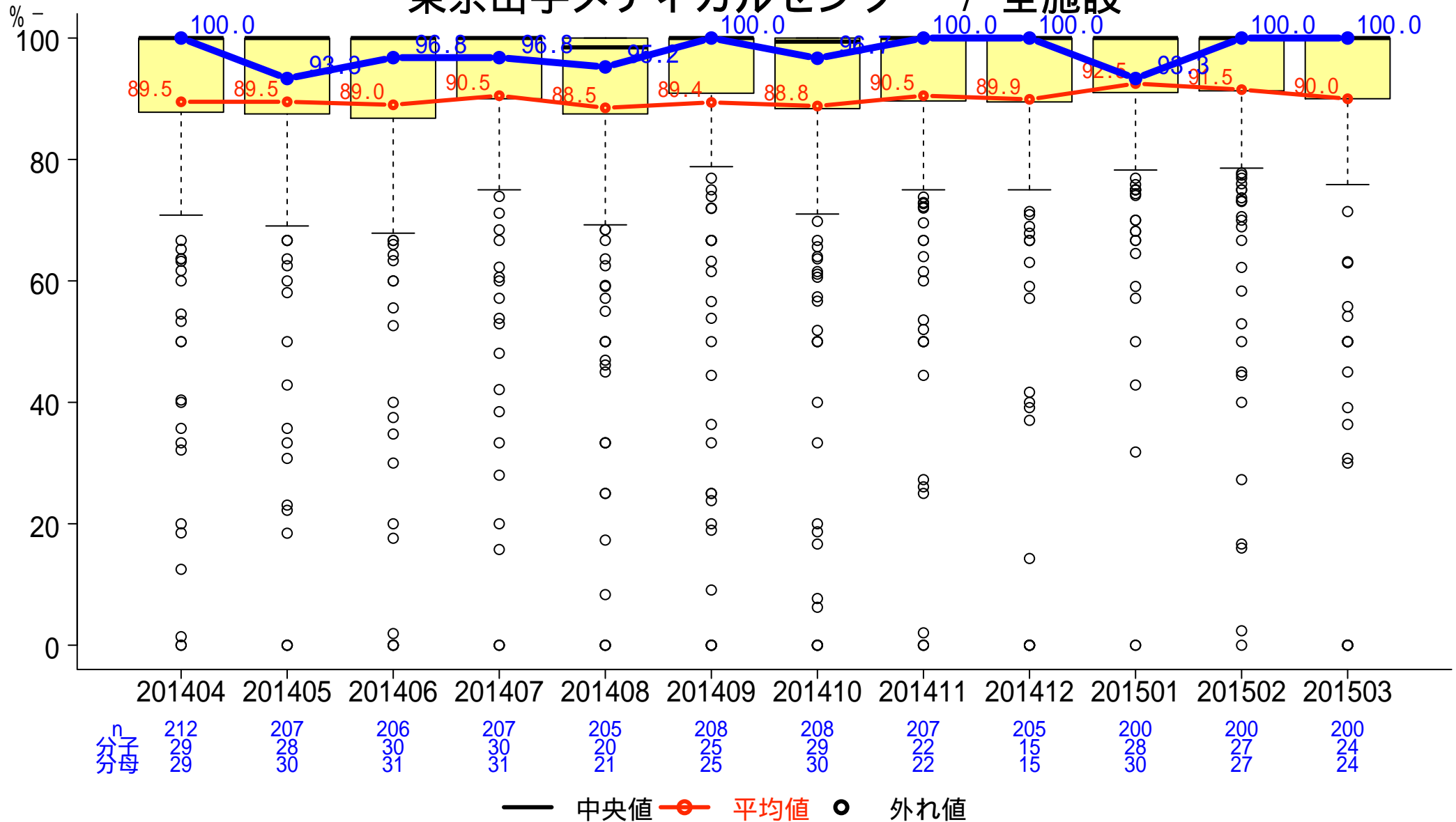
## 東京山手メディカルセンター / 全施設



# 一般-10 特定術式における手術開始1時間以内の予防的抗菌薬投与率

分子:手術開始前1時間以内に予防的抗菌薬が投与開始された手術件数  
 分母:特定術式の手術件数

## 東京山手メディカルセンター / 全施設

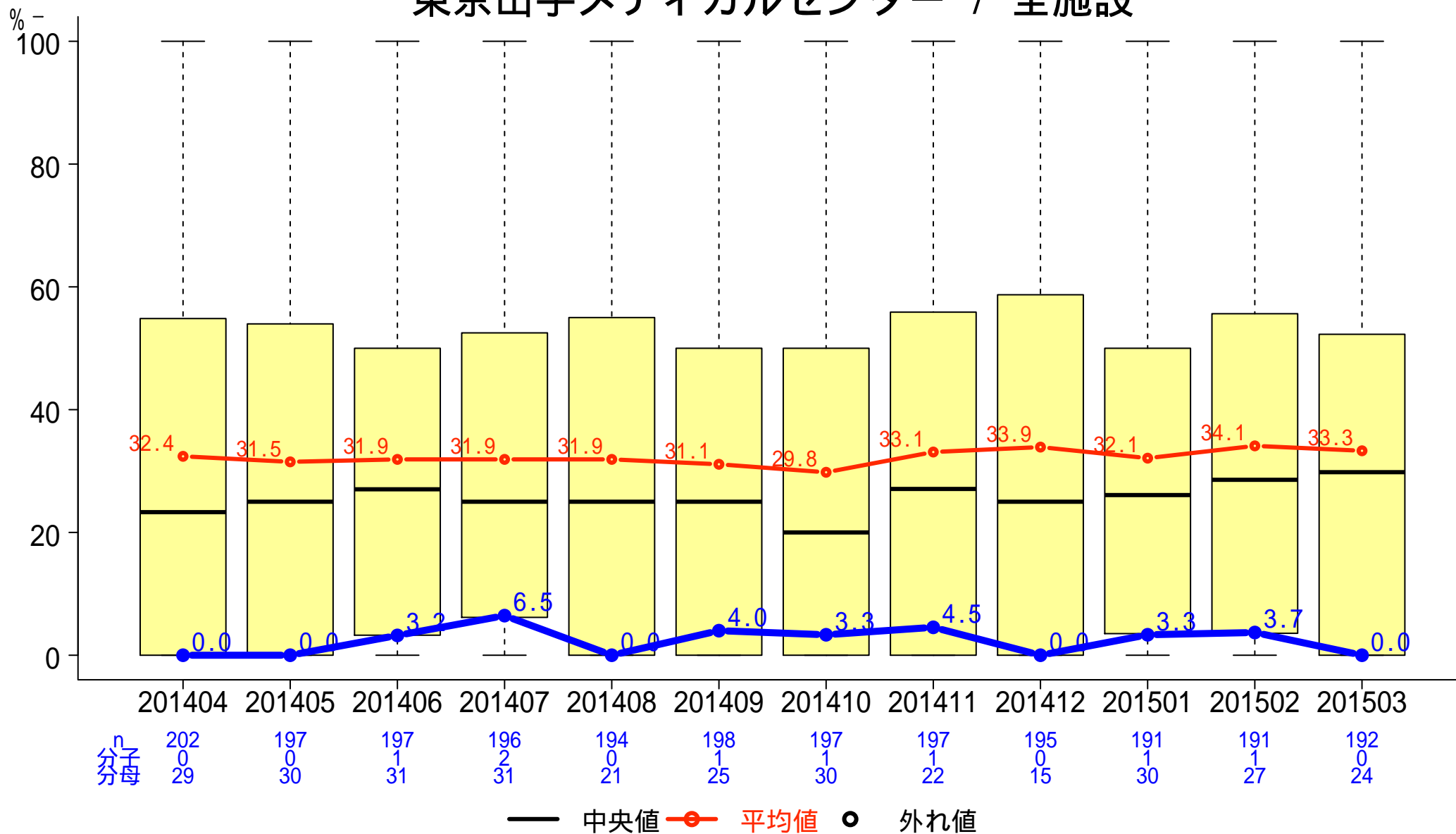


# 一般-11 特定術式における術後24時間\*以内の予防的抗菌薬投与停止率

分子: 術後24時間以内に予防的抗菌薬投与が停止された手術件数 (\*心臓手術は48時間以内)

分母: 特定術式の手術件数

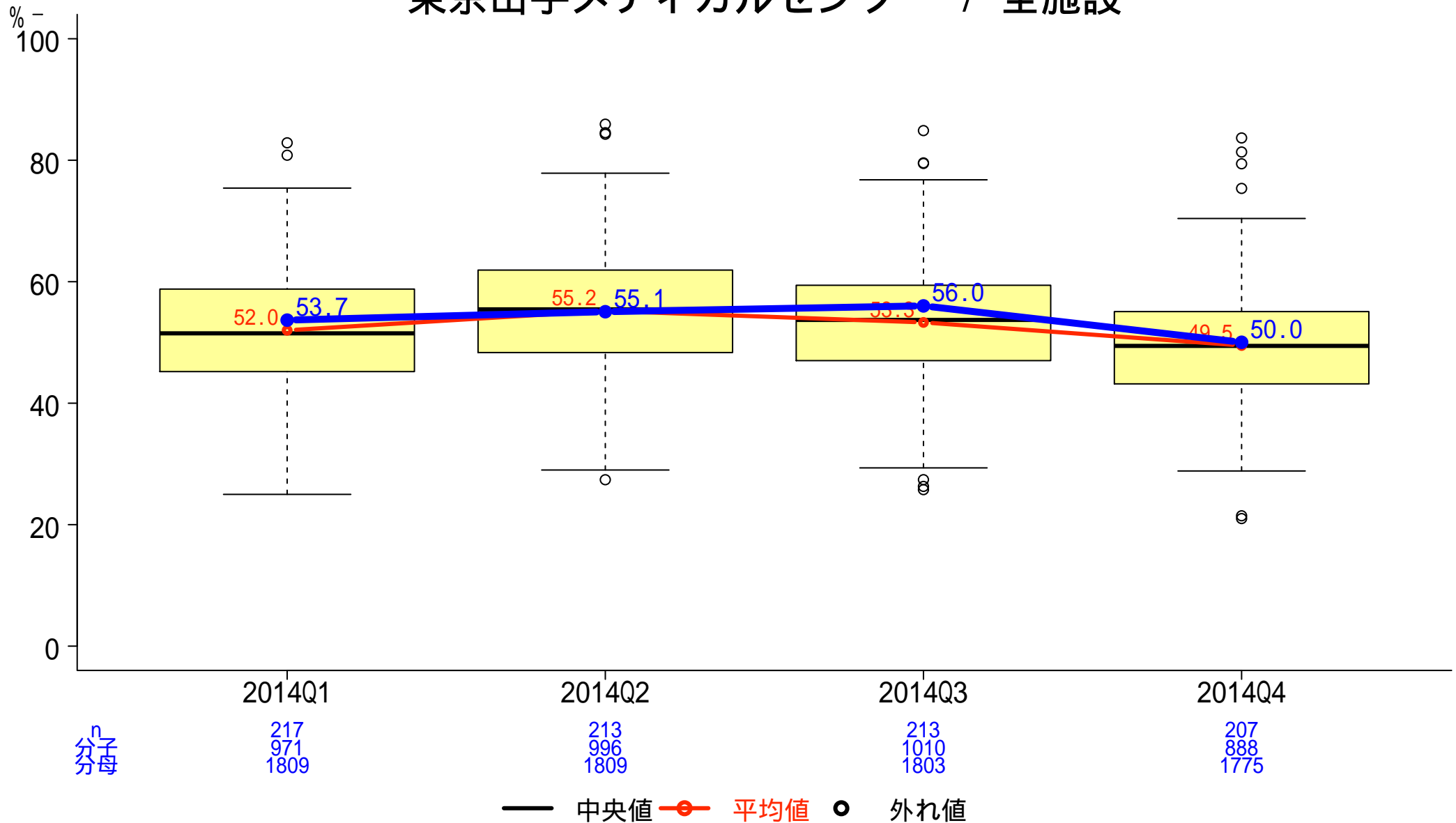
## 東京山手メディカルセンター / 全施設



# 一般-12 糖尿病患者の血糖コントロール

分子:HbA1c(NGSP)の最終値が7.0%未満の外来患者数  
分母:糖尿病の薬物治療を施行されている外来患者数

## 東京山手メディカルセンター / 全施設

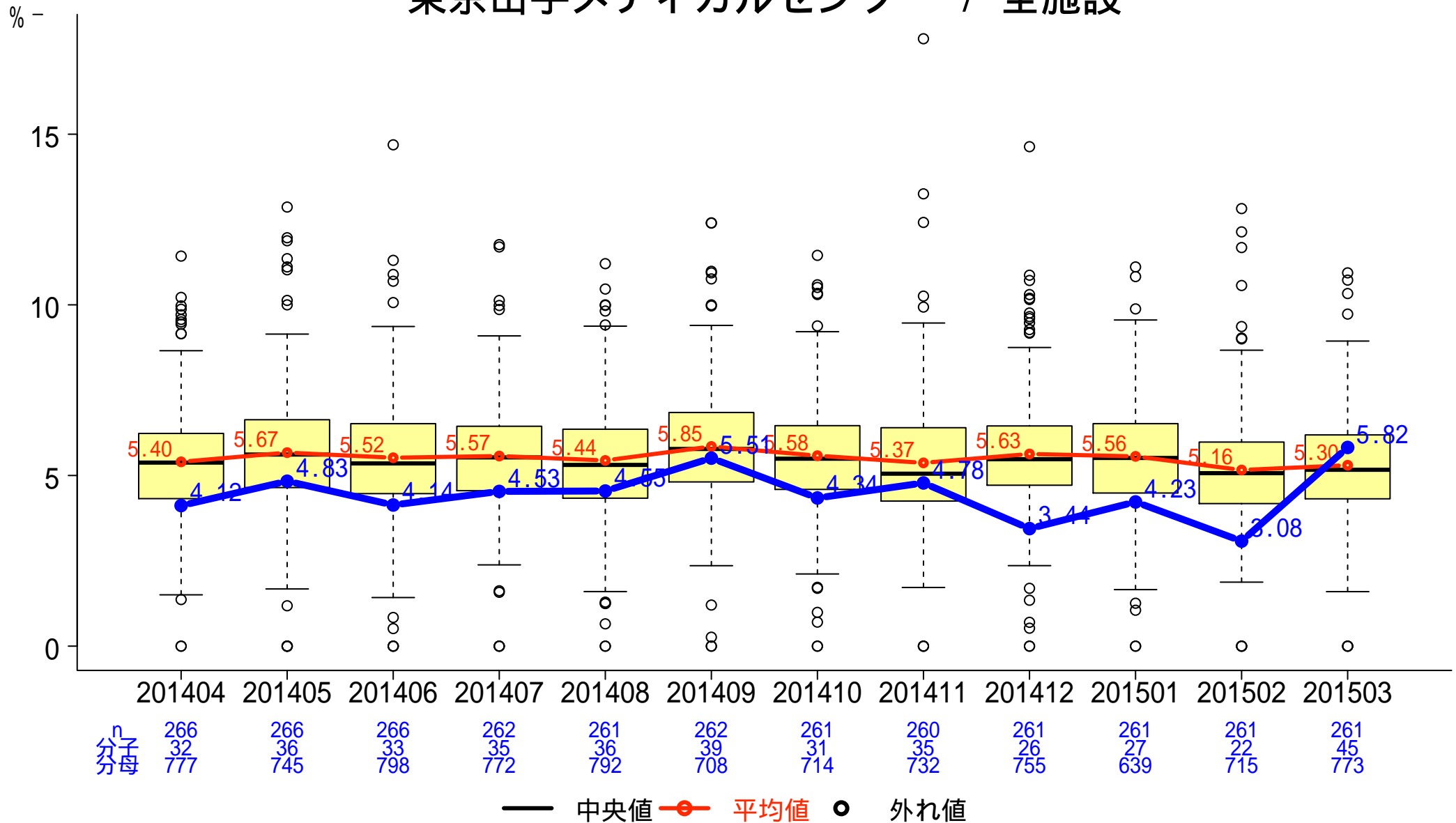




# 一般-13 退院後6週間以内の救急医療入院率

分子:退院後6週間以内の救急入院患者数  
分母:退院患者数

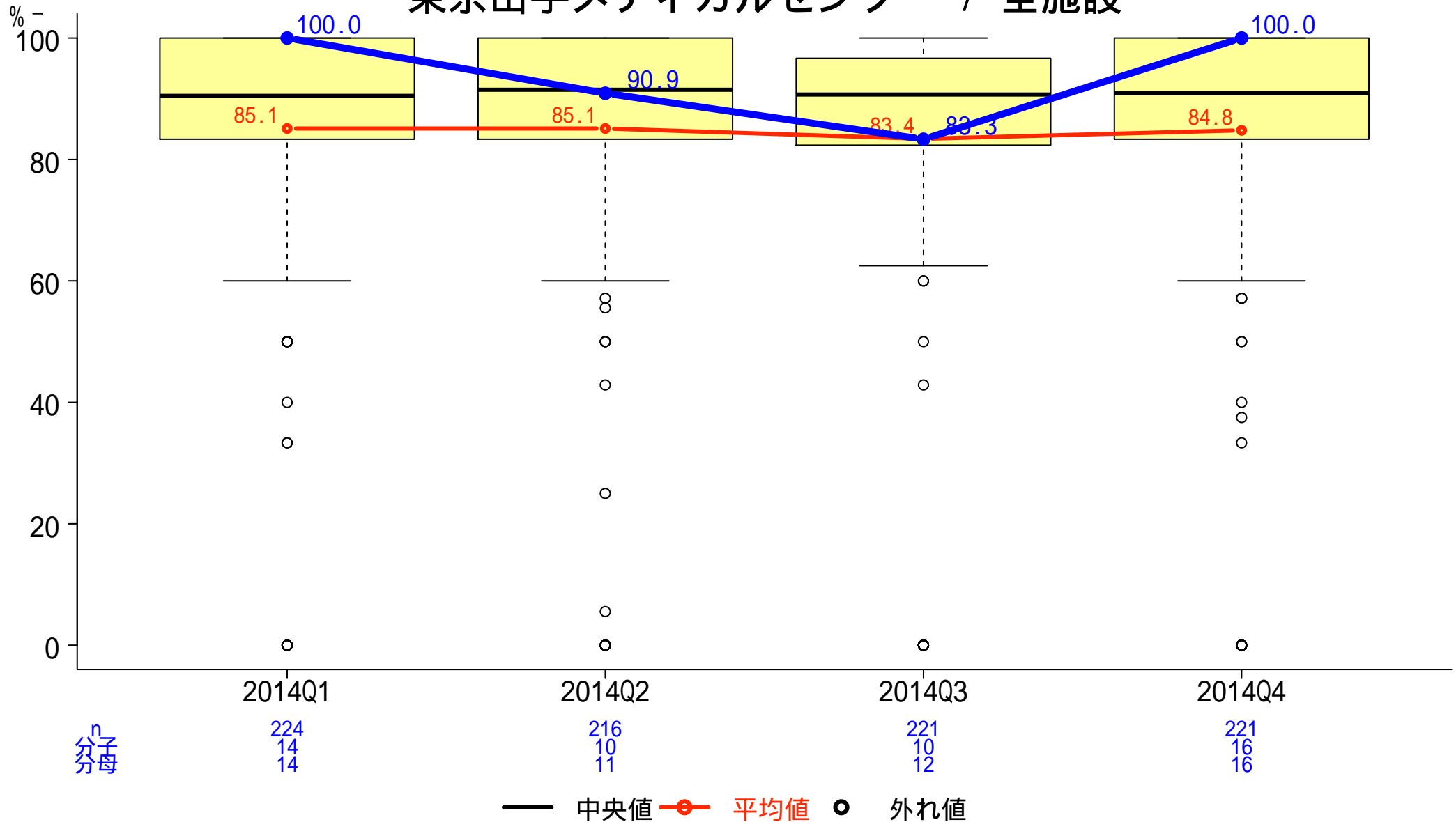
## 東京山手メディカルセンター / 全施設



# 一般-14 急性心筋梗塞患者における入院後早期アスピリン投与割合

分子:入院後二日以内にアスピリンが投与された症例数  
 分母:急性心筋梗塞で入院した症例数

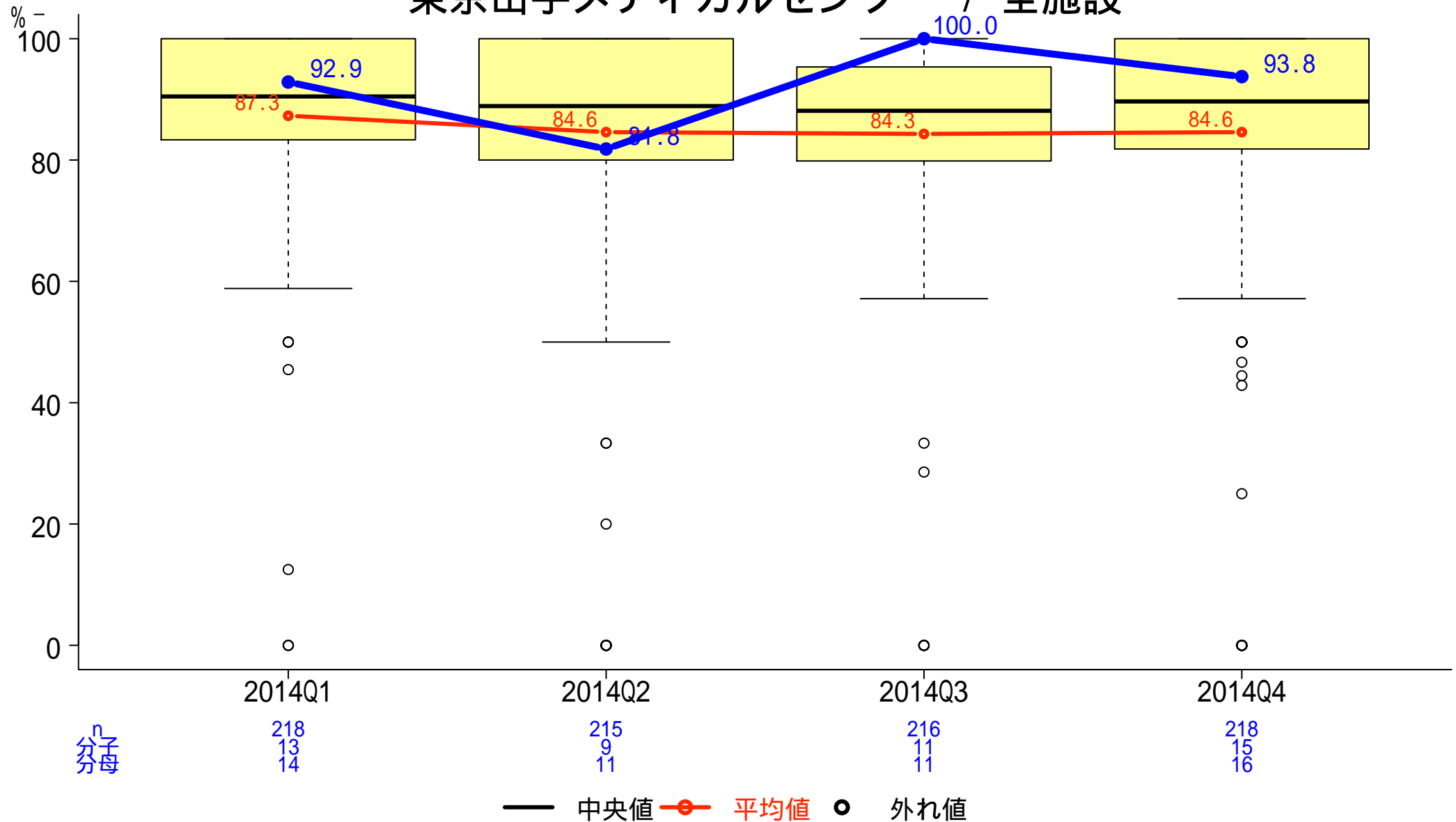
## 東京山手メディカルセンター / 全施設



# 一般-15 急性心筋梗塞患者における退院時アスピリン投与割合

分子:退院時にアスピリンが投与された症例数  
分母:急性心筋梗塞で入院した症例数

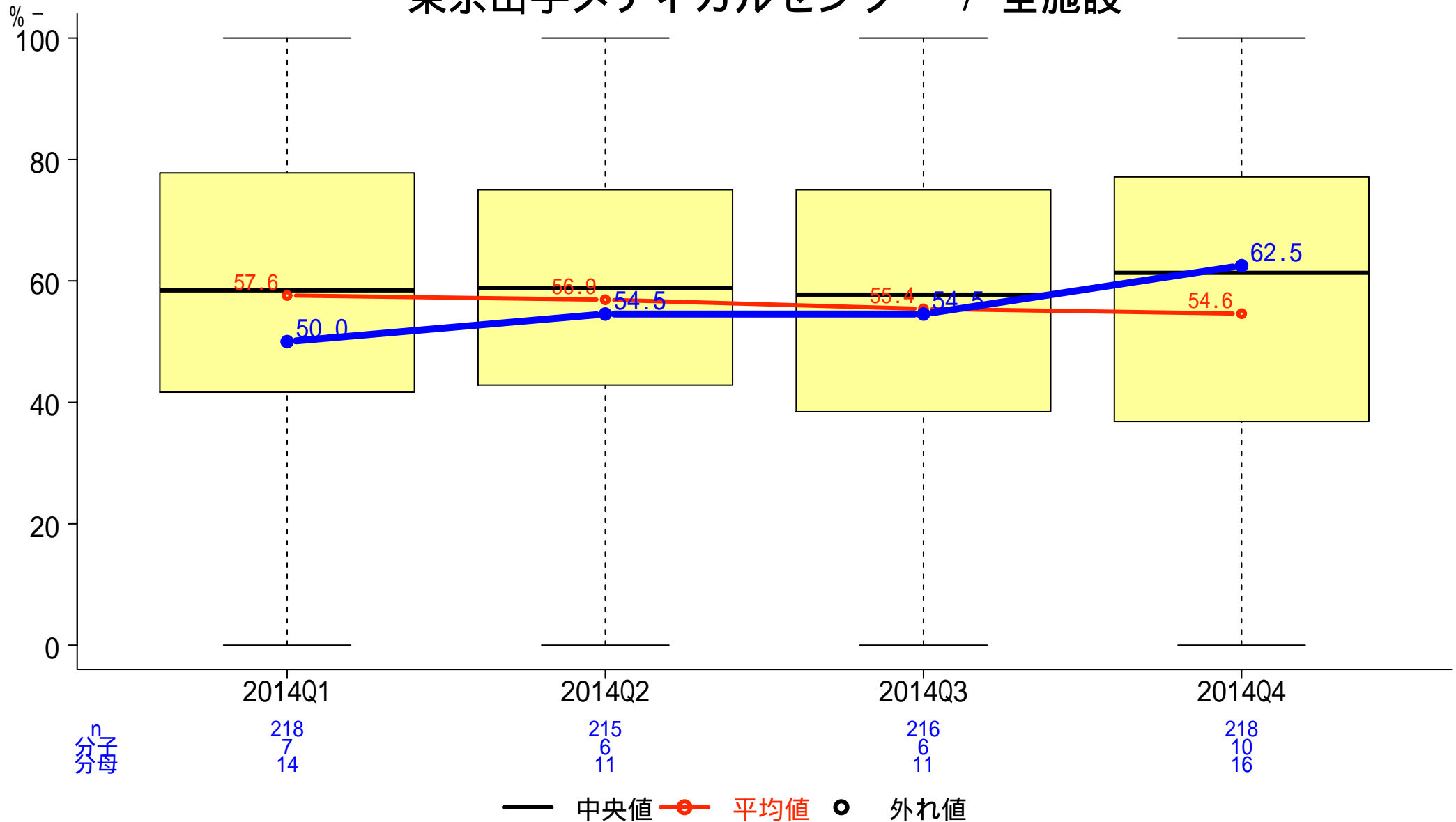
## 東京山手メディカルセンター / 全施設



# 一般-16 急性心筋梗塞患者における退院時 ブロッカー投与割合

分子:退院時に ブロッカーが投与された症例数  
分母:急性心筋梗塞で入院した症例数

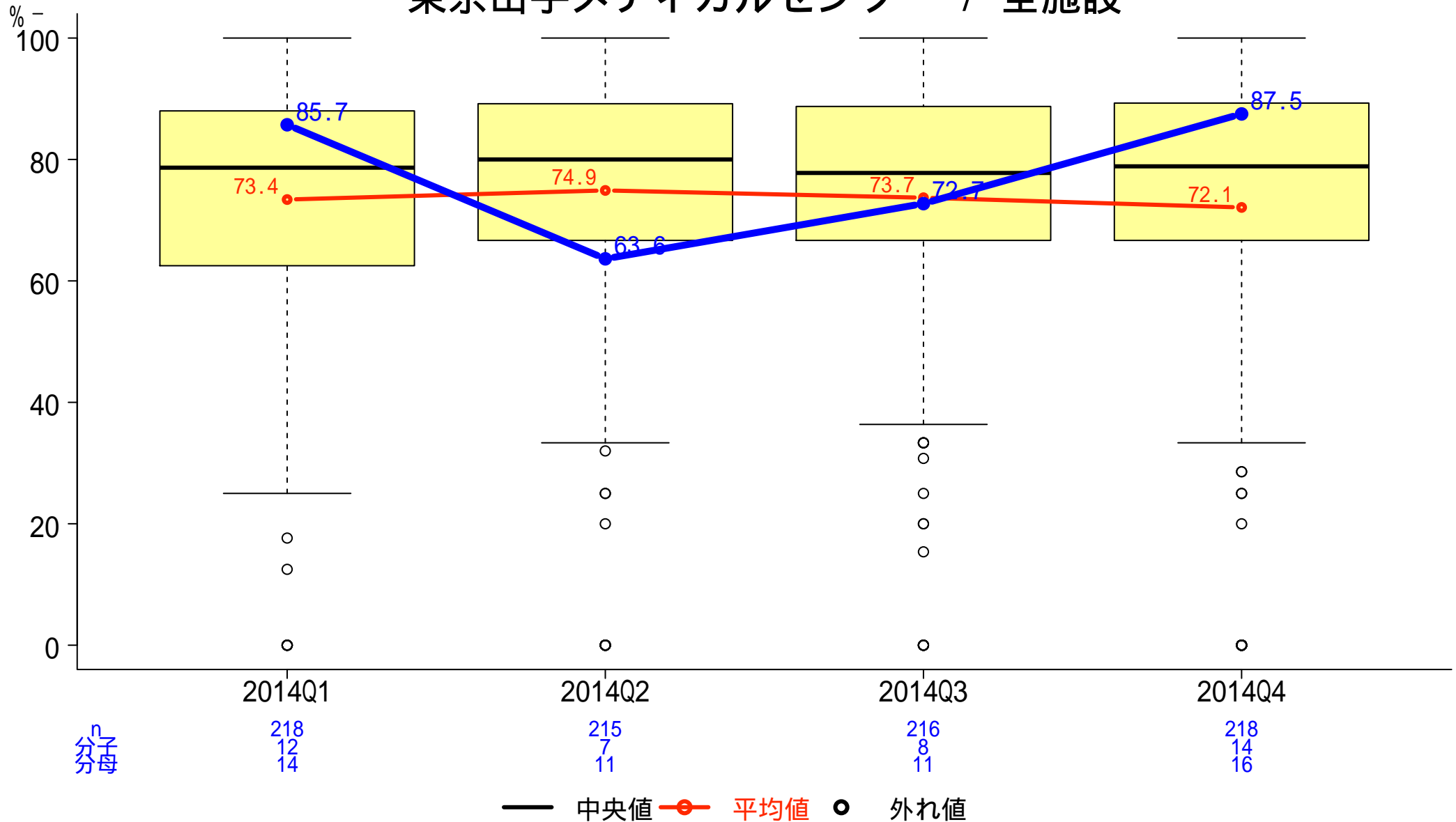
## 東京山手メディカルセンター / 全施設



# 一般-17 急性心筋梗塞患者における退院時スタチン投与割合

分子:退院時にスタチンが投与された症例数  
分母:急性心筋梗塞で入院した症例数

## 東京山手メディカルセンター / 全施設

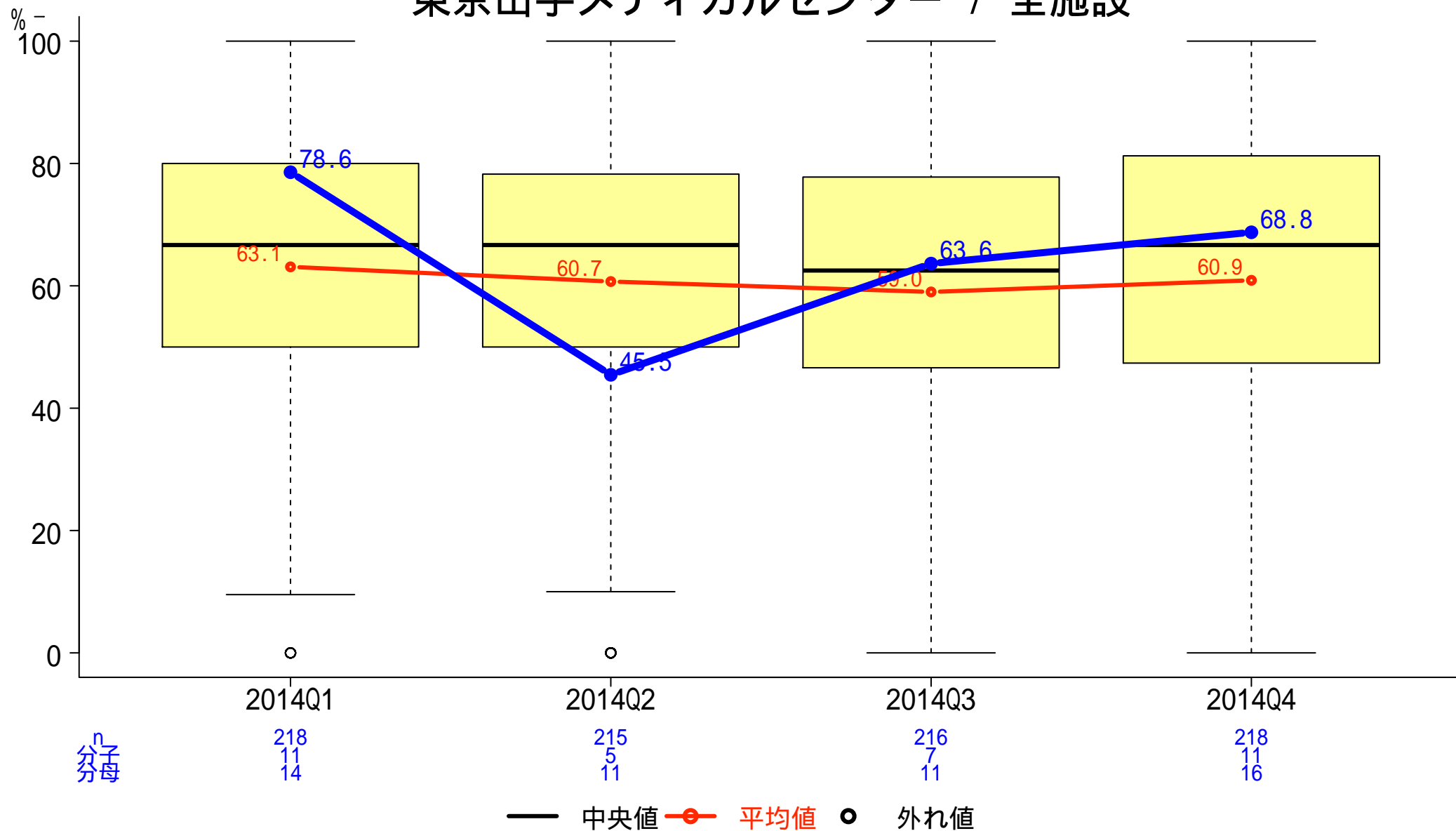


# 一般-18 急性心筋梗塞患者における退院時のACE阻害剤もしくはARBの投与割合

分子:退院時にACE阻害剤もしくはARBが投与された症例数

分母:急性心筋梗塞で入院した症例数

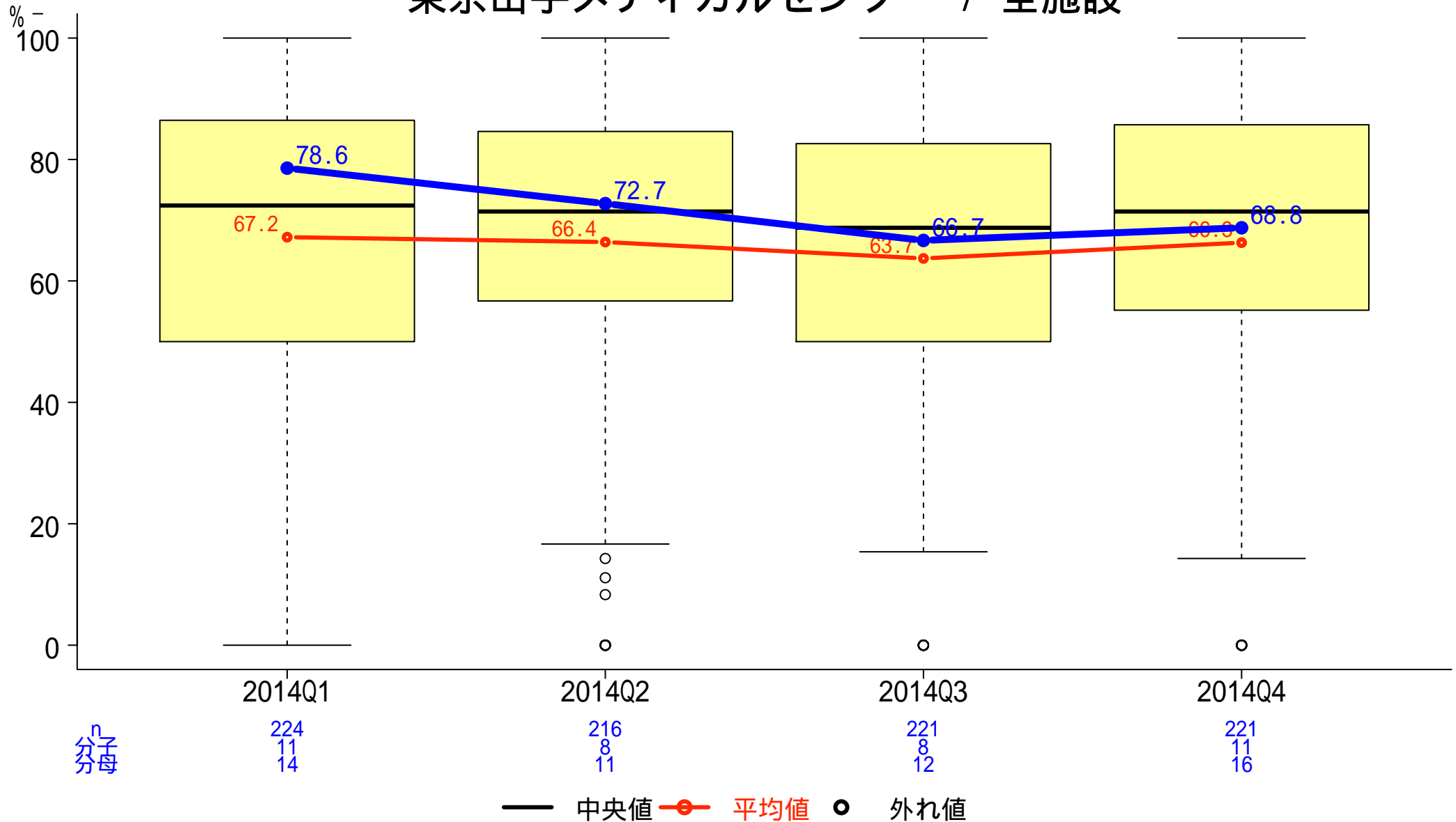
## 東京山手メディカルセンター / 全施設



# 一般-19 急性心筋梗塞患者におけるACE阻害剤もしくはARBの投与割合

分子:ACE阻害剤もしくはARBが投与された症例数  
分母:急性心筋梗塞で入院した症例数

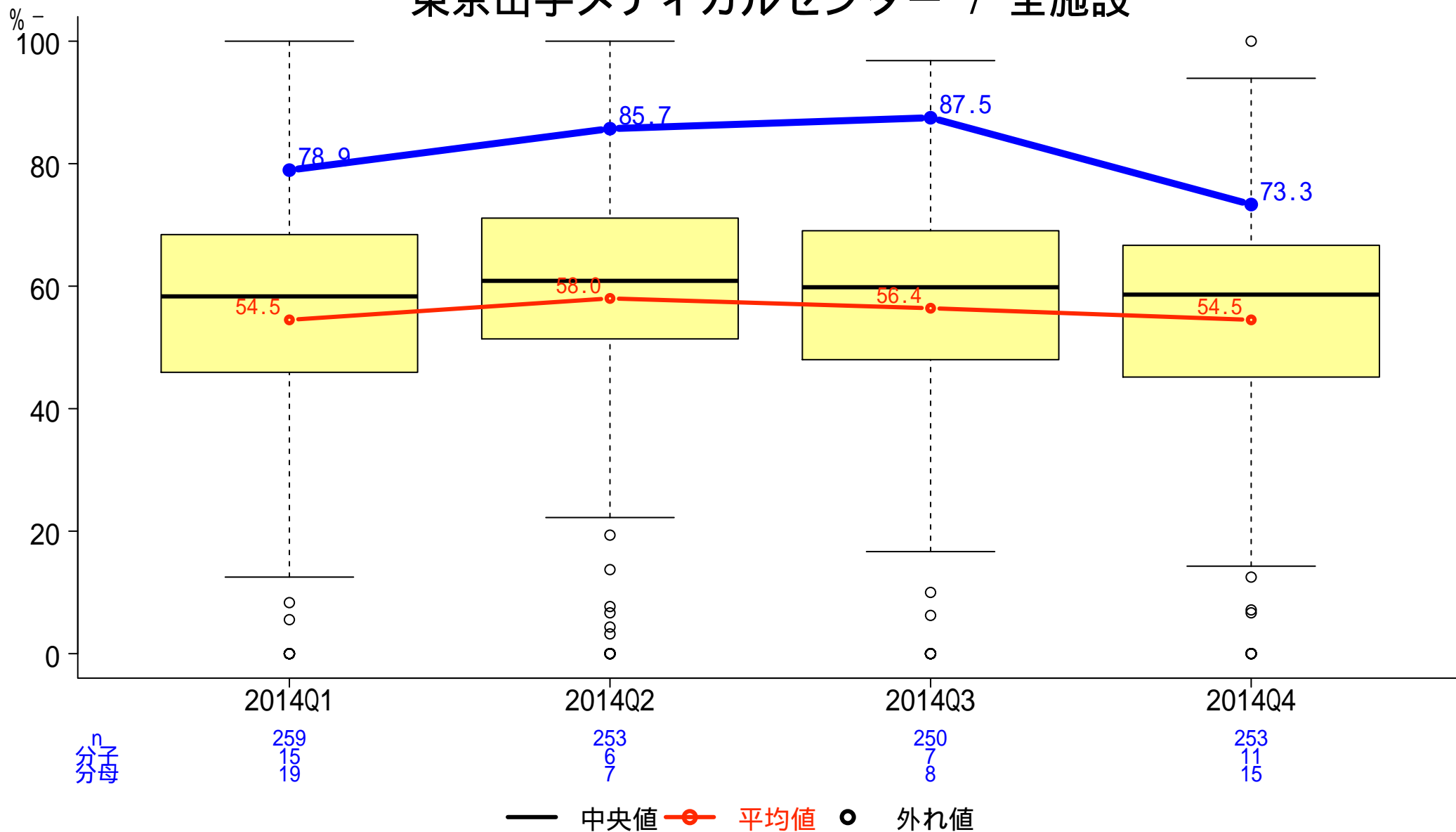
## 東京山手メディカルセンター / 全施設



# 一般-20 脳卒中患者のうち第2病日までに抗血栓治療を受けた患者の割合

分子: 第2病日までに抗血栓療法を施行された患者数  
分母: 脳梗塞かTIAと診断された18歳以上の入院患者数

## 東京山手メディカルセンター / 全施設



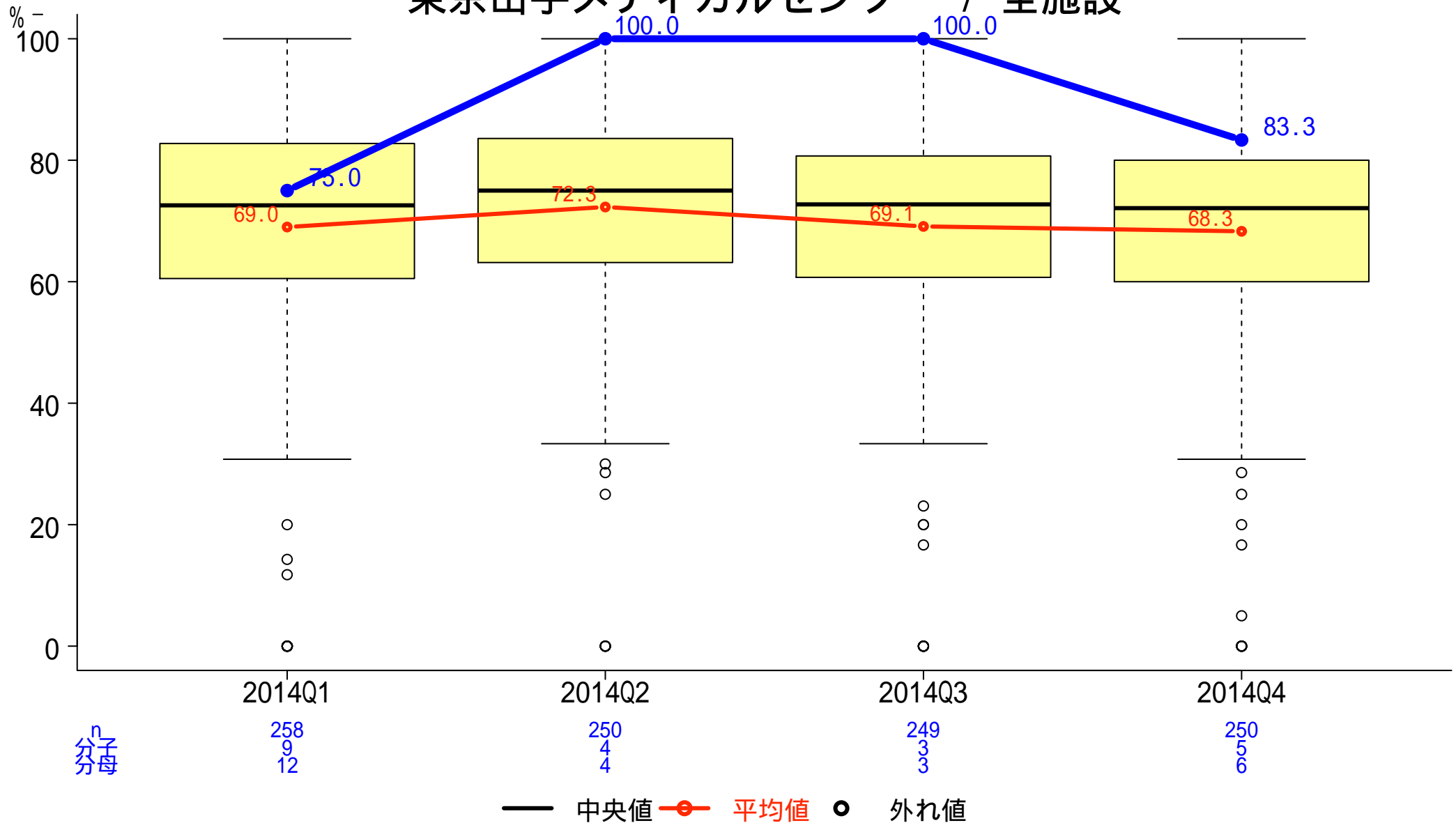


# 一般-21 脳卒中患者の退院時、抗血小板薬を処方した割合

分子:退院時に抗血小板薬を処方された患者数

分母:脳梗塞かTIAと診断された18歳以上の入院患者数

## 東京山手メディカルセンター / 全施設

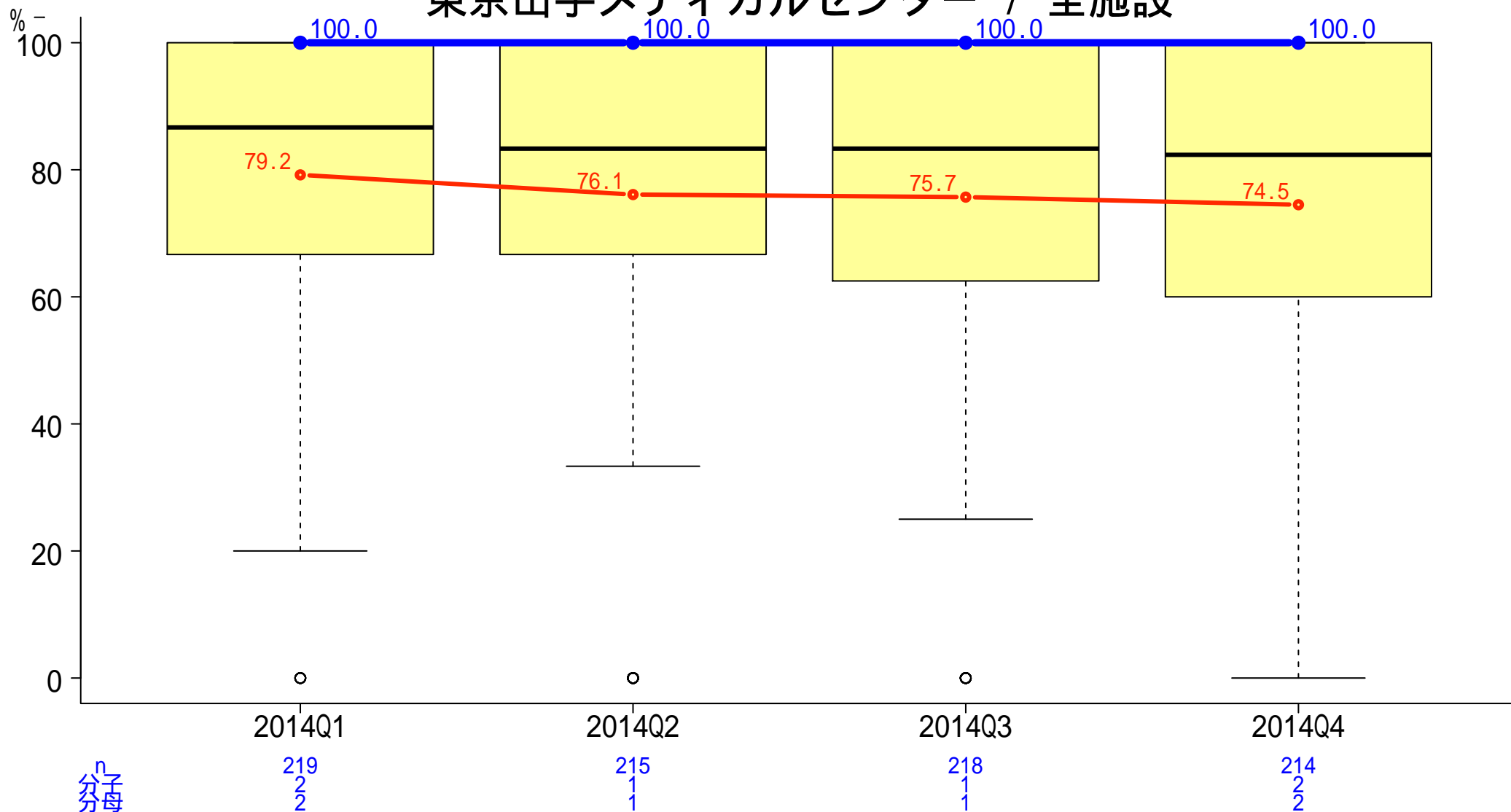


# 一般-22 心房細動を診断された脳卒中患者への退院時の抗凝固薬の処方

分子:退院時に抗凝固薬を処方された患者数

分母:脳梗塞かTIAと診断され、かつ心房細動と診断された18歳以上の入院患者数

## 東京山手メディカルセンター / 全施設

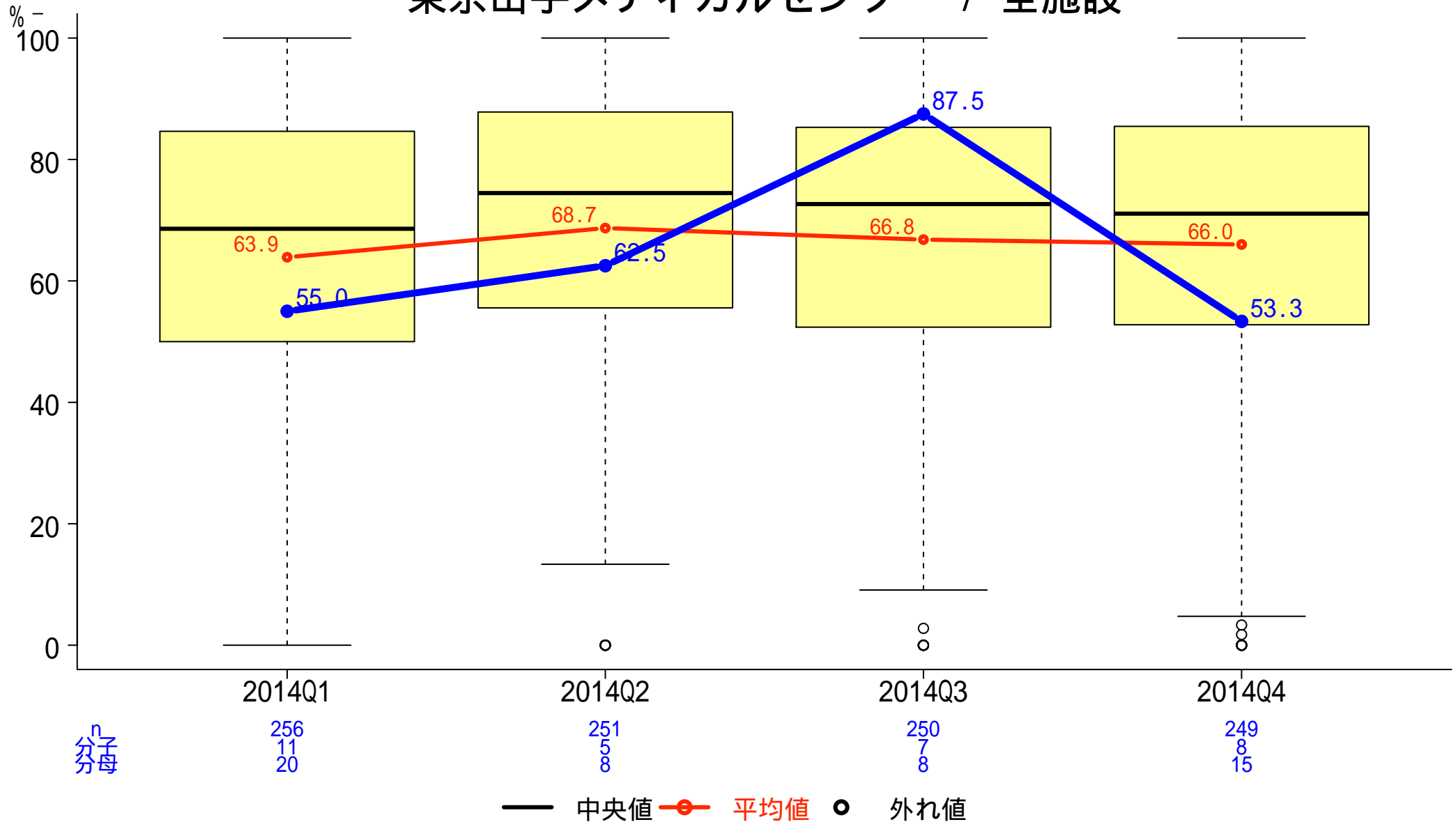


— 中央値 —●— 平均値 ● 外れ値

# 一般-23 脳梗塞における入院後早期リハビリ実施症例の割合

分子:入院後早期に脳血管リハビリテーションが行われた症例数  
分母:脳梗塞で入院した症例数

## 東京山手メディカルセンター / 全施設

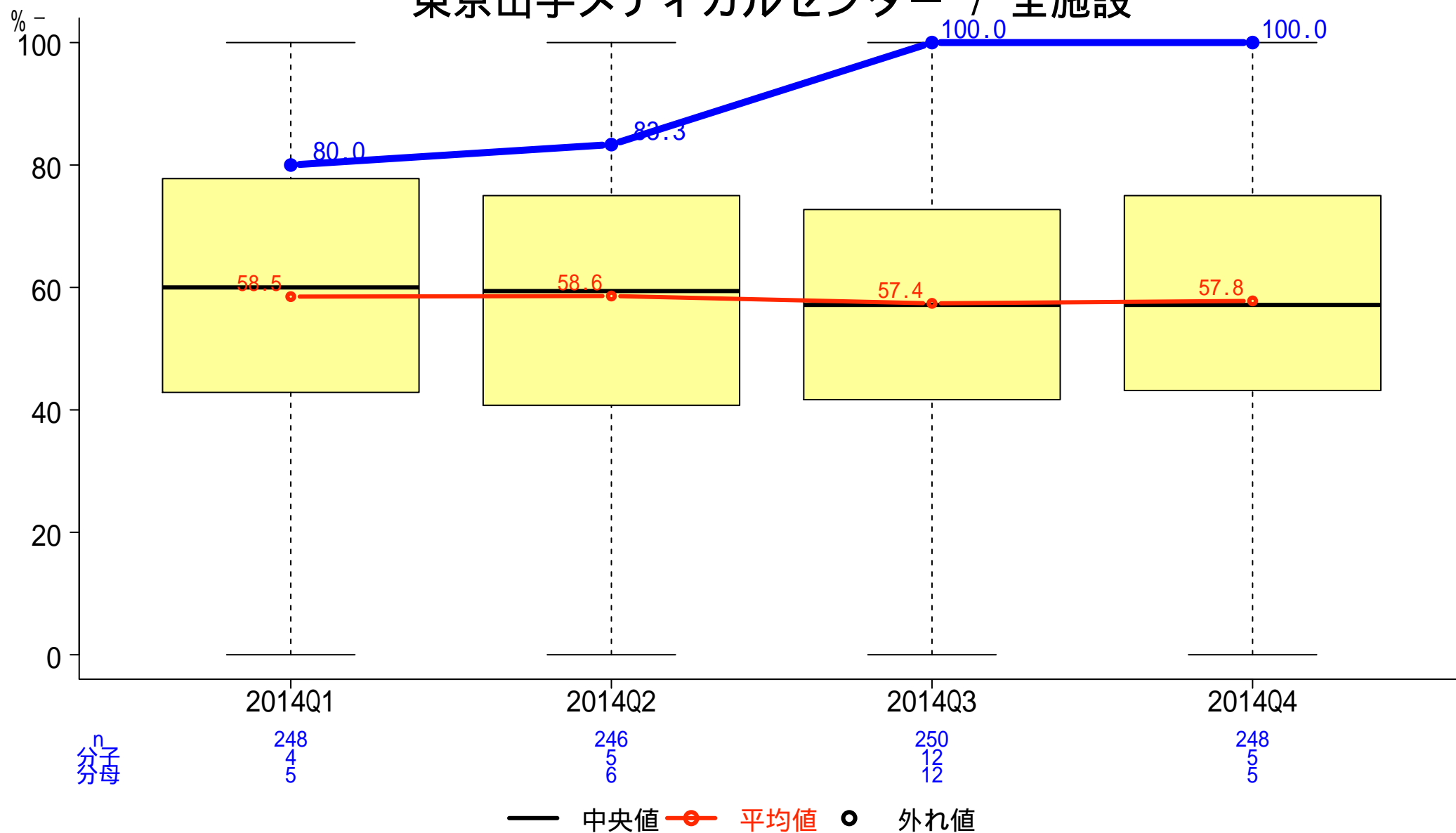


# 一般-24 喘息入院患者のうち吸入ステロイドを入院中に処方された割合

分子:入院中に吸入抗炎症剤の処方を受けた患者数

分母:5歳以上の喘息患者のうち、喘息に関連した原因で入院した患者数

## 東京山手メディカルセンター / 全施設



# 一般-25 入院中にステロイドの経口・静注処方された小児喘息患者の割合

分子:入院中にステロイドの前身投与(静注・経口)を受けた患者数

分母:2歳~15歳の喘息患者のうち、喘息に関連した原因で入院した症例数

## 東京山手メディカルセンター / 全施設

