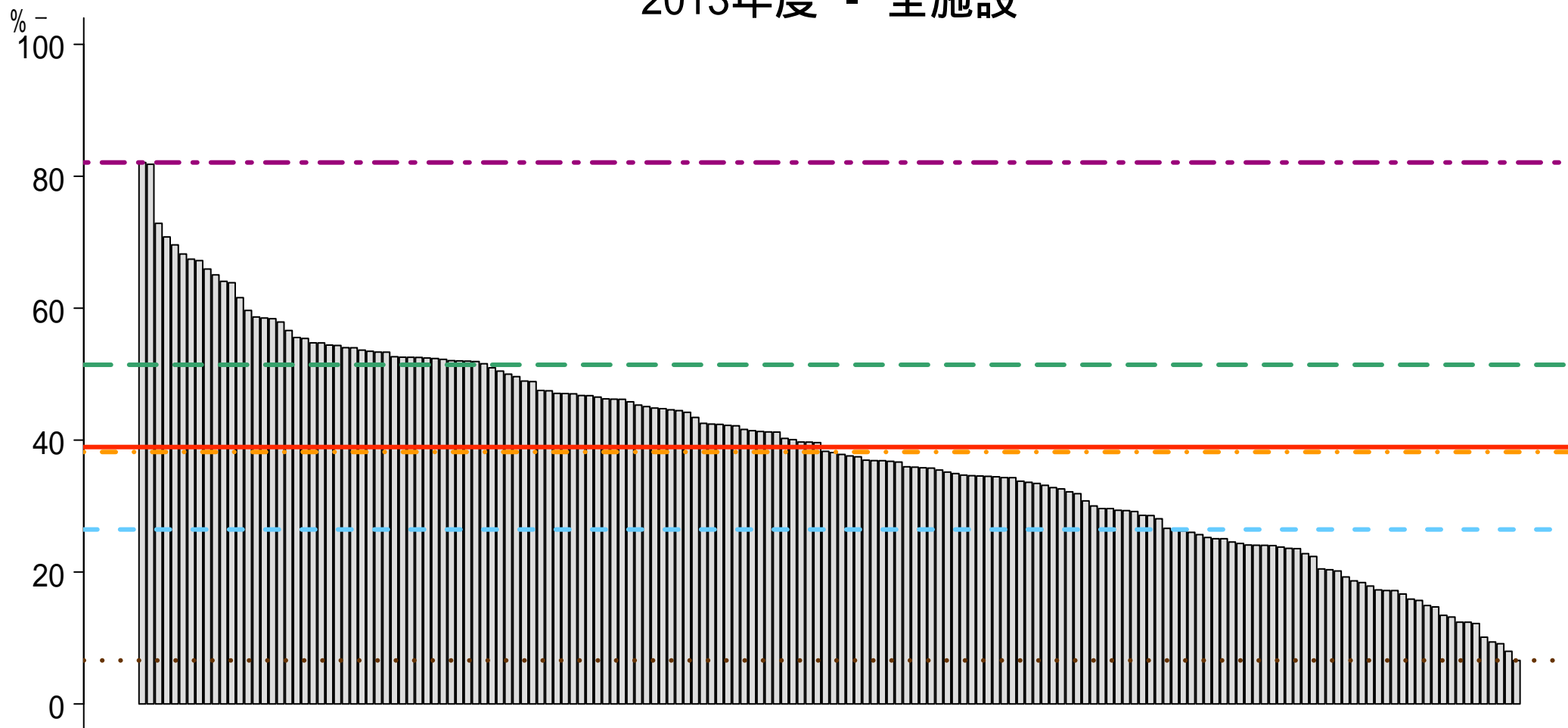


一般-1-a 患者満足度（外来患者） 満足

分子: 「この病院について総合的にはどう思われますか？」の設問に満足と回答した外来患者数
分母: 患者満足度調査に回答した外来患者数

2013年度 - 全施設

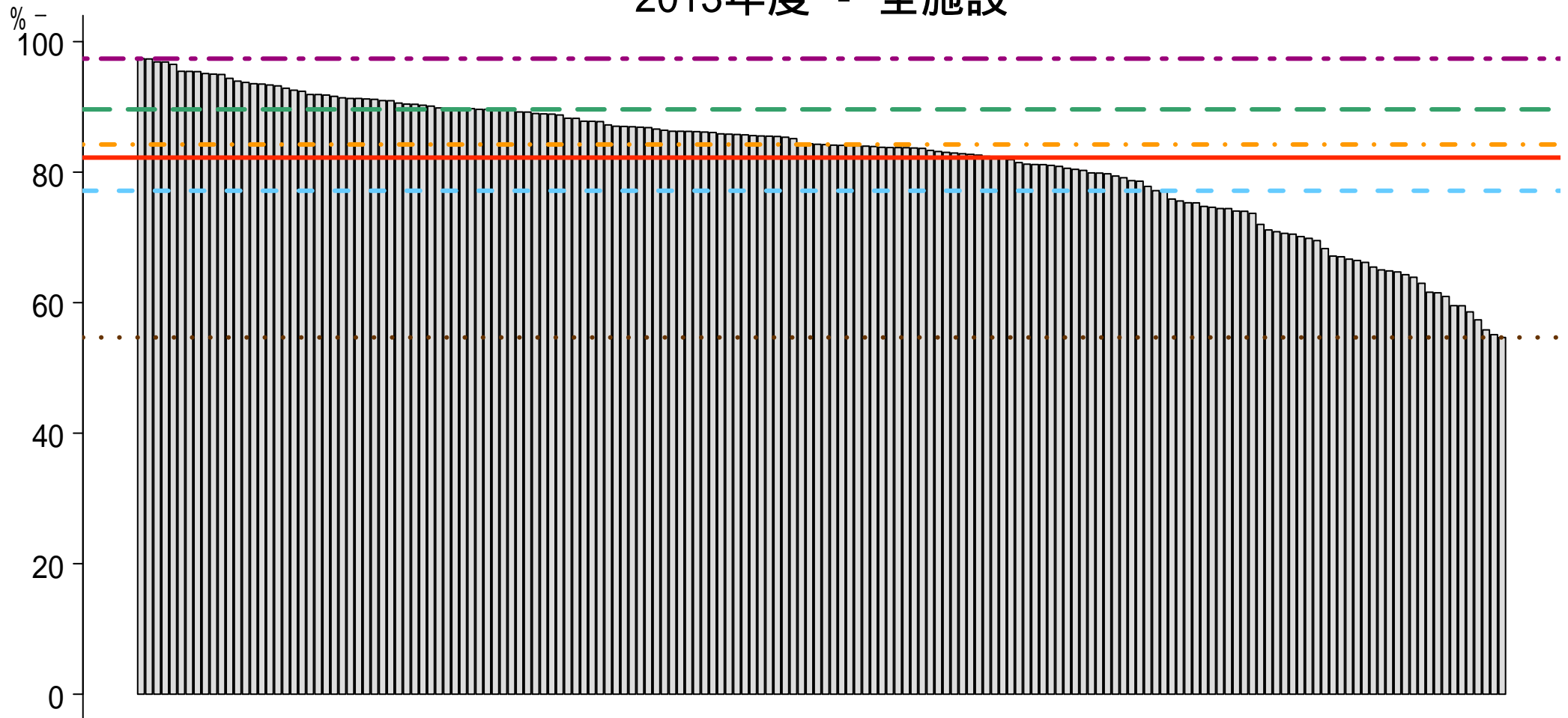


... 最小値 6.6 % - - 25%tile 26.4 % . - . 中央値 38.2 % — 平均値 39.0 % - - 75%tile 51.4 % - - 最大値 82.1 %

一般-1-b 患者満足度（外来患者） 満足またはやや満足

分子：「この病院について総合的にはどう思われますか？」の設問に満足またはやや満足と回答した外来患者数
分母：患者満足度調査に回答した外来患者数

2013年度 - 全施設

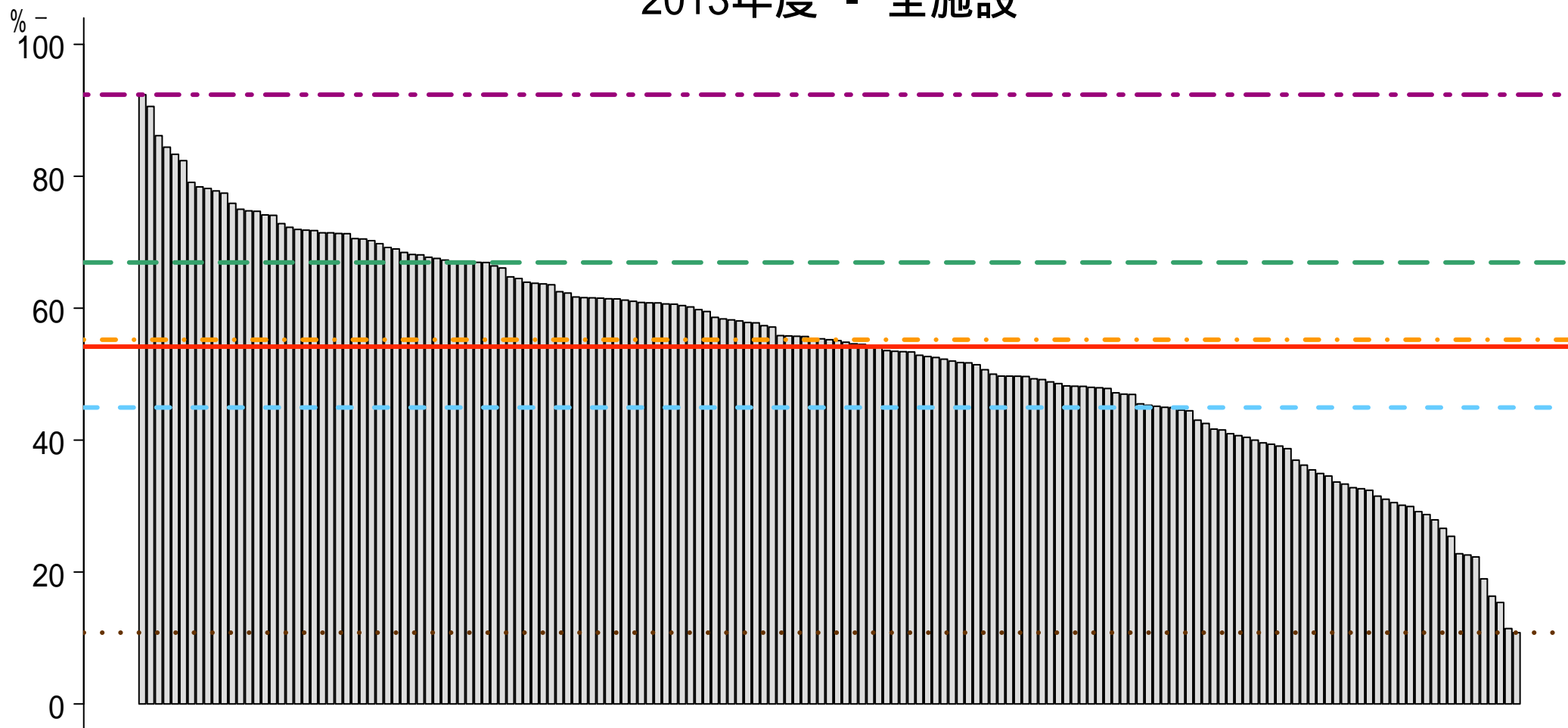


... 最小値 54.7 % - - 25%tile 77.2 % . - . 中央値 84.2 % — 平均値 82.2 % - - 75%tile 89.6 % - - 最大値 97.4 %

一般-2-a 患者満足度（入院患者） 満足

分子：「この病院について総合的にはどう思われますか？」の設問に満足と回答した入院患者数
分母：患者満足度調査に回答した入院患者数

2013年度 - 全施設

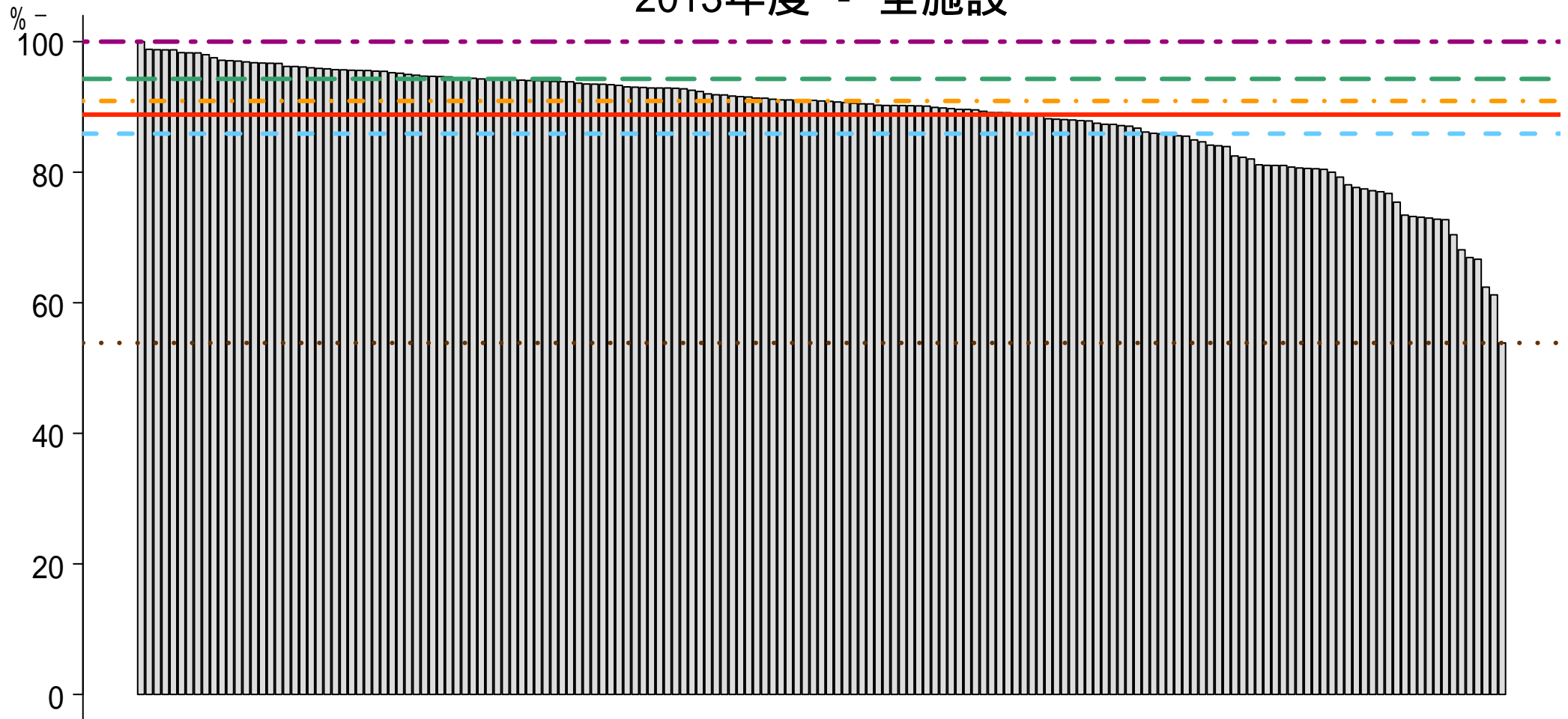


... 最小値 10.8 % - - 25%tile 44.9 % . - . 中央値 55.2 % — 平均値 54.2 % - - 75%tile 66.9 % - - 最大値 92.4 %

一般-2-b 患者満足度（入院患者） 満足またはやや満足

分子：「この病院について総合的にはどう思われますか？」の設問に満足またはやや満足と回答した入院患者数
分母：患者満足度調査に回答した入院患者数

2013年度 - 全施設

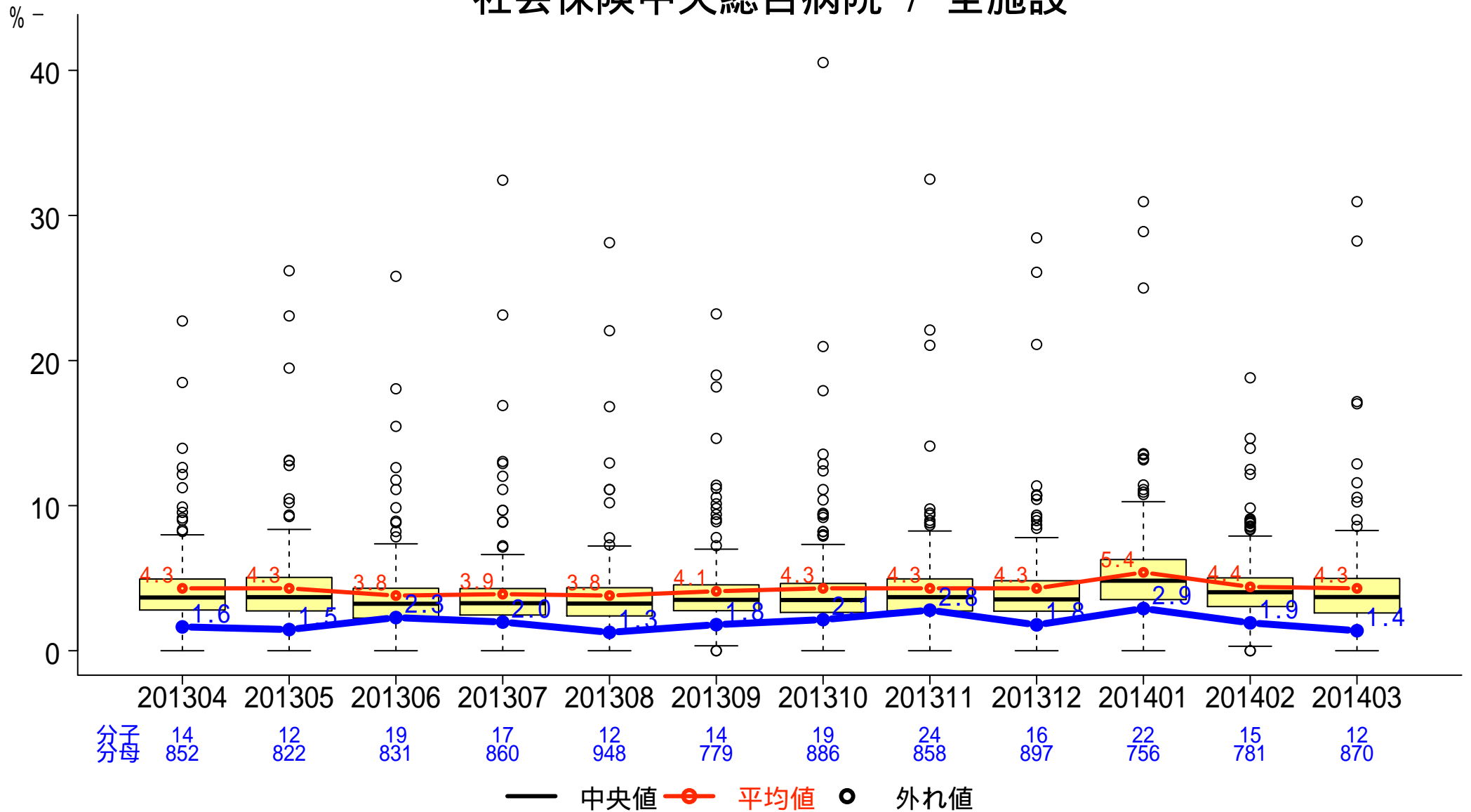


... 最小値 53.9 % - - 25%tile 85.9 % . - . 中央値 90.9 % — 平均値 88.8 % - - 75%tile 94.3 % - - 最大値 100.0 %

一般-3 死亡退院患者率

分子:死亡退院患者数
分母:退院患者数

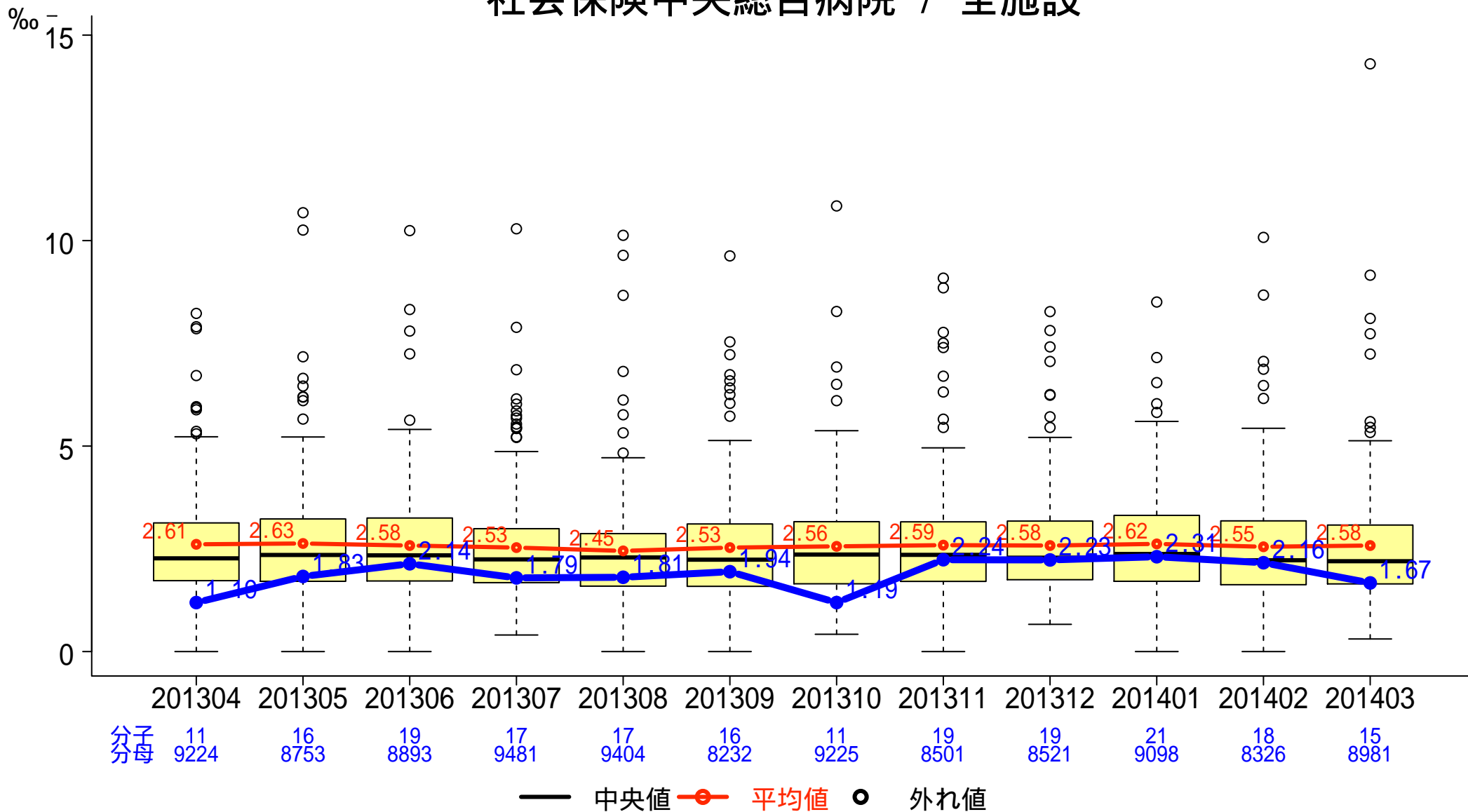
社会保険中央総合病院 / 全施設



一般-4-a 入院患者の転倒・転落発生率

分子:医療安全管理室へインシデント・アクシデントレポートが提出された転倒・転落件数
 分母:入院延べ患者数

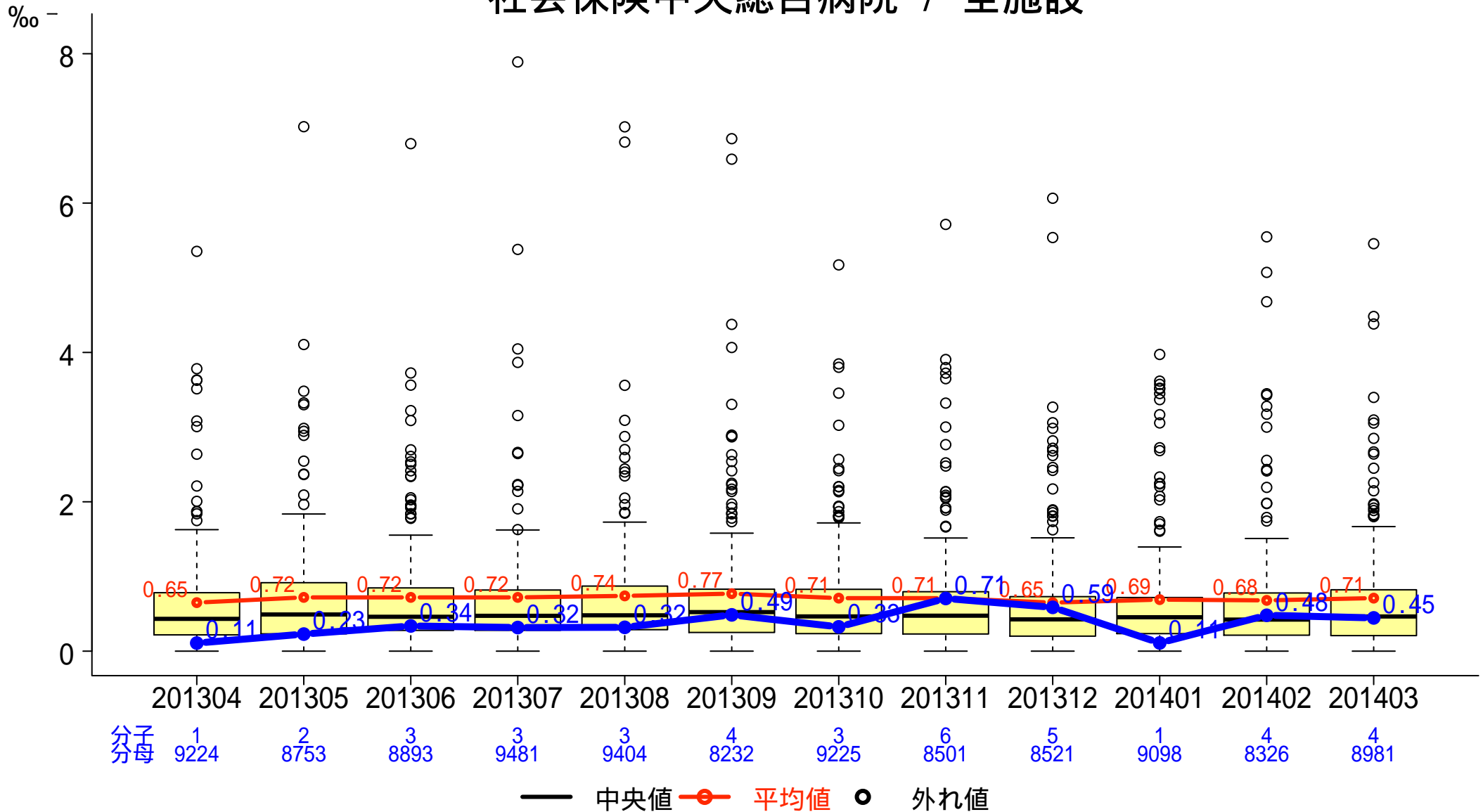
社会保険中央総合病院 / 全施設



一般-4-b 入院患者の転倒・転落による損傷発生率（レベル2以上）

分子: 医療安全管理室へインシデント・アクシデントレポートが提出された転倒・転落件数のうち損傷レベル2以上の件数
 分母: 入院延べ患者数

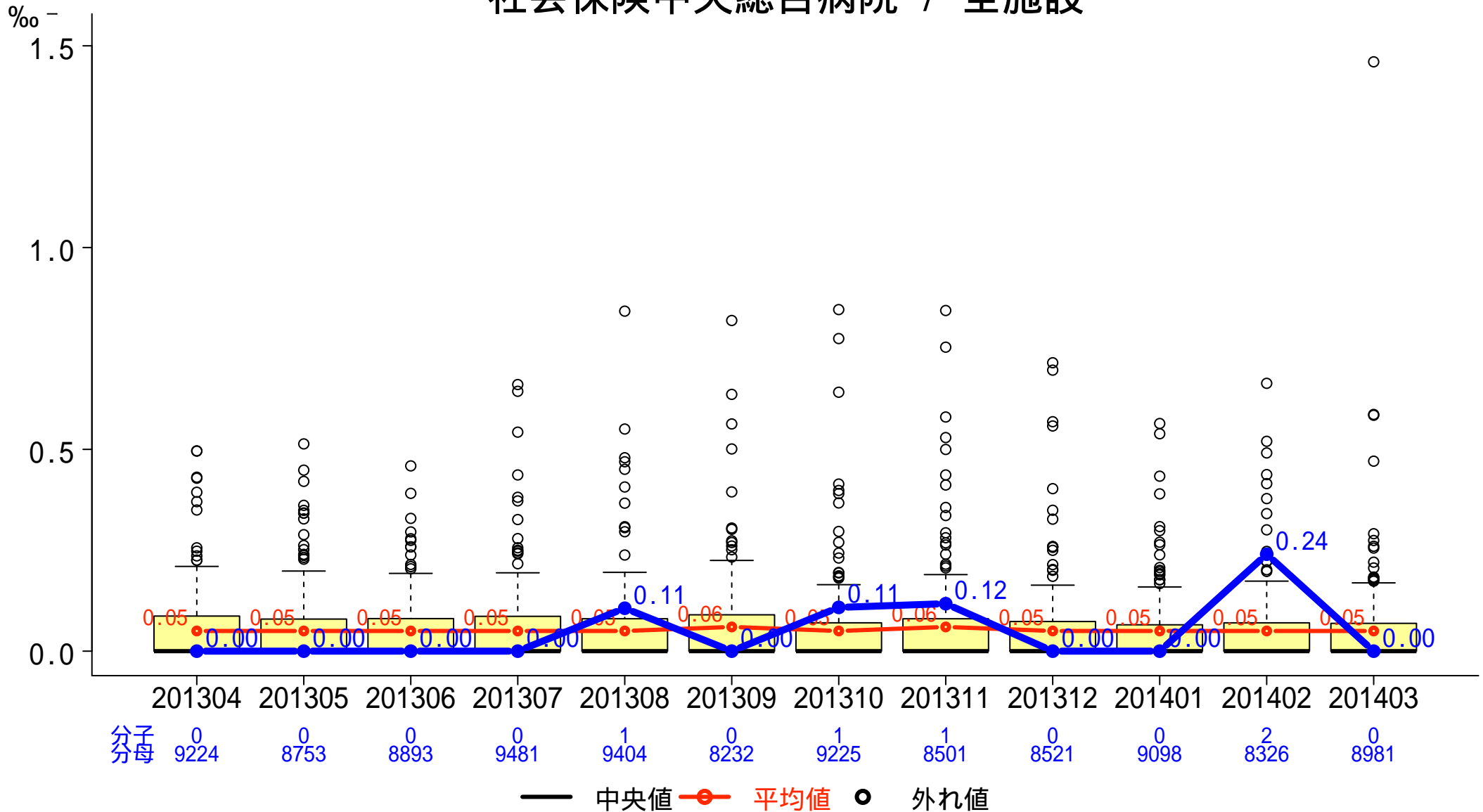
社会保険中央総合病院 / 全施設



一般-4-c 入院患者の転倒・転落による損傷発生率（レベル4以上）

分子: 医療安全管理室へインシデント・アクシデントレポートが提出された転倒・転落件数のうち損傷レベル4以上の件数
 分母: 入院延べ患者数

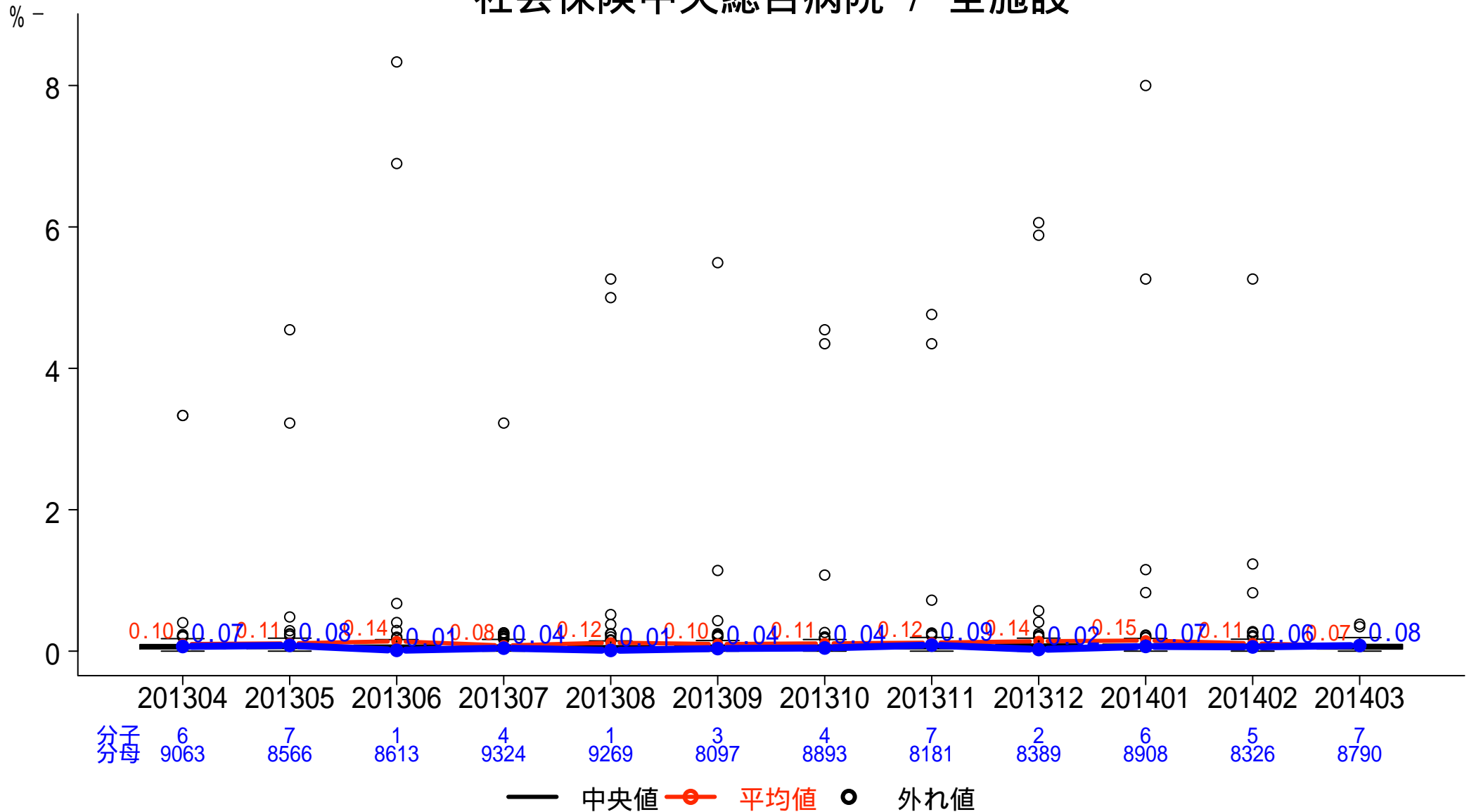
社会保険中央総合病院 / 全施設



一般-5 褥瘡発生率

分子: 調査期間における分母対象患者のうち、d2以上の褥瘡の院内新規発生患者数
 分母: 入院延べ患者数

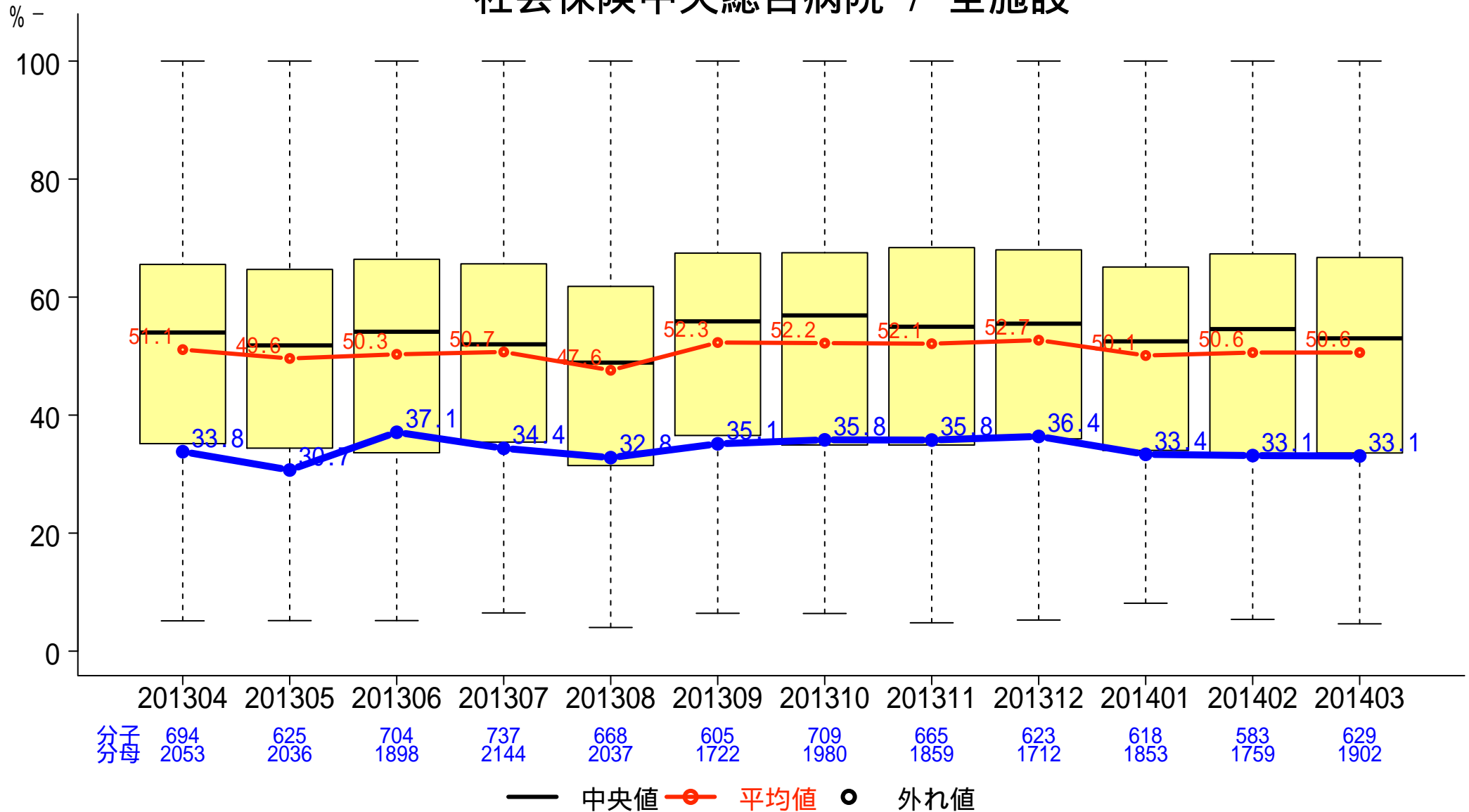
社会保険中央総合病院 / 全施設



一般-6 紹介率

分子: 紹介初診患者数 + (初診緊急入院患者数 - 初診緊急入院患者のうち紹介初診患者数)
 分母: 初診患者数 - (休日・夜間の初診救急患者数 - 休日・夜間の初診救急入院患者数)

社会保険中央総合病院 / 全施設

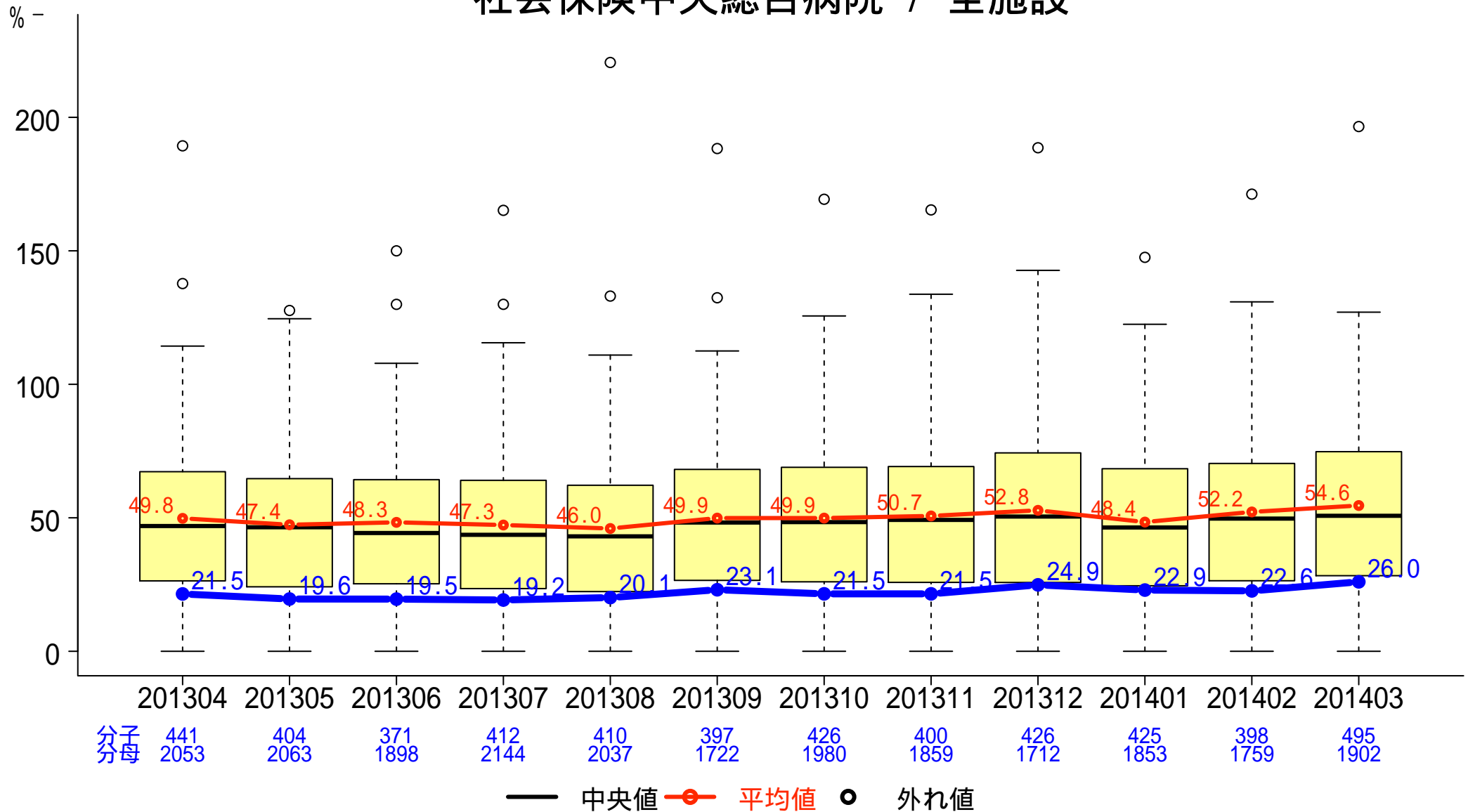


一般-7 逆紹介率

分子:逆紹介患者数

分母:初診患者数 - (休日・夜間の初診救急患者数 - 休日・夜間の初診救急入院患者数)

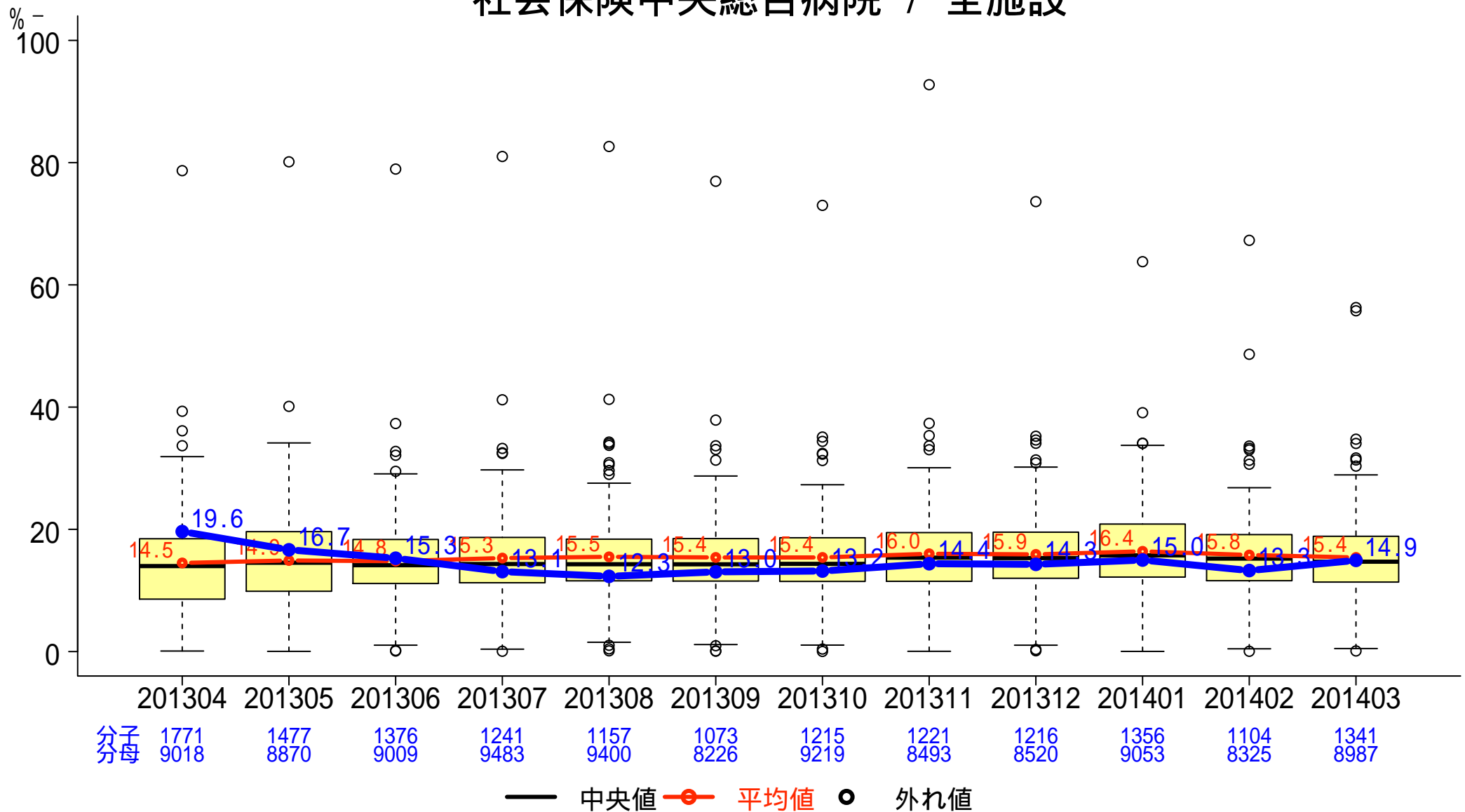
社会保険中央総合病院 / 全施設



一般-8 尿道留置カテーテル使用率

分子:尿道留置カテーテルが挿入されている入院延べ患者数
分母:入院延べ患者数

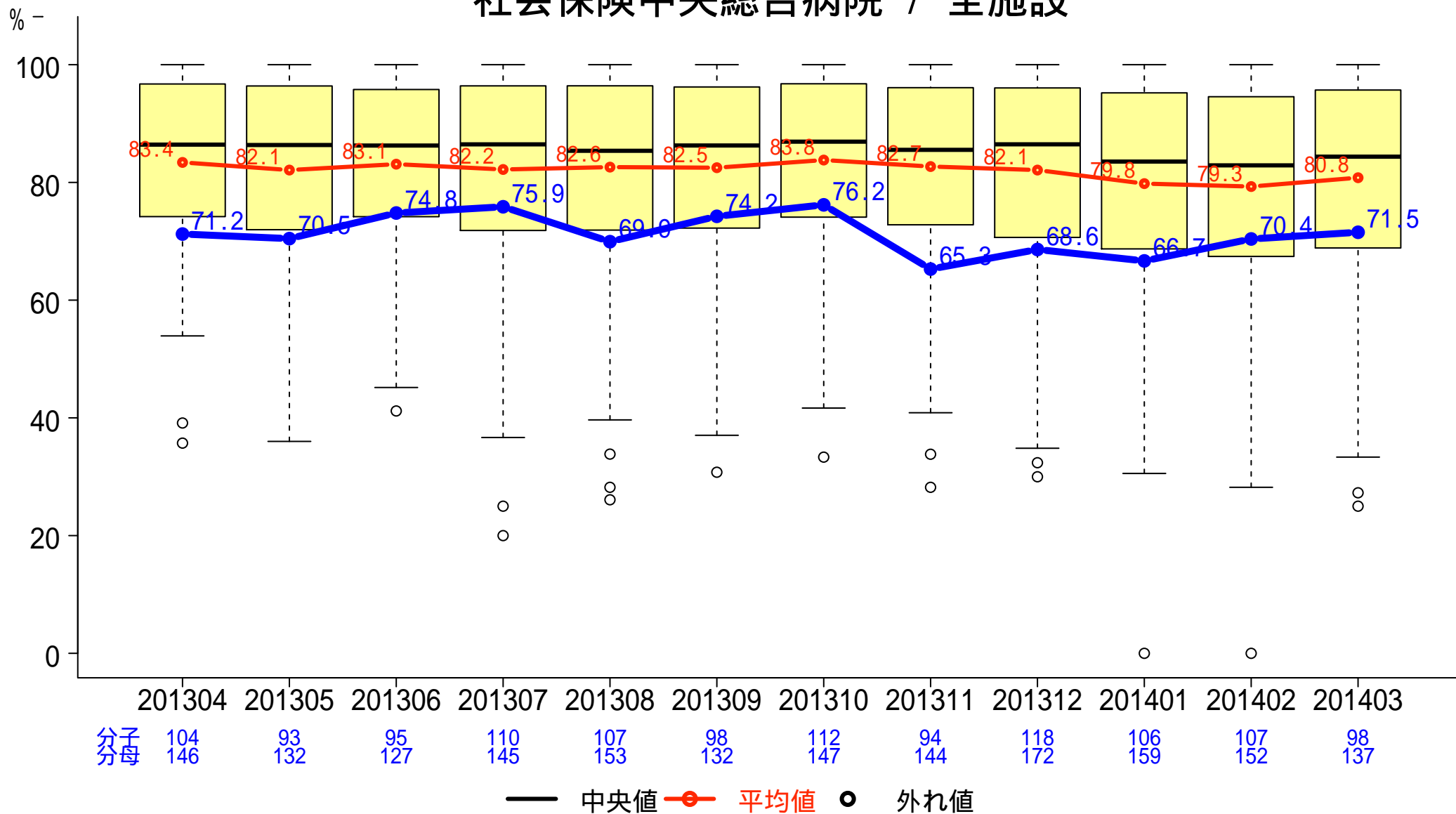
社会保険中央総合病院 / 全施設



一般-9 救急車・ホットラインの応需率

分子: 救急車で来院した患者数
 分母: 救急車受け入れ要請件数

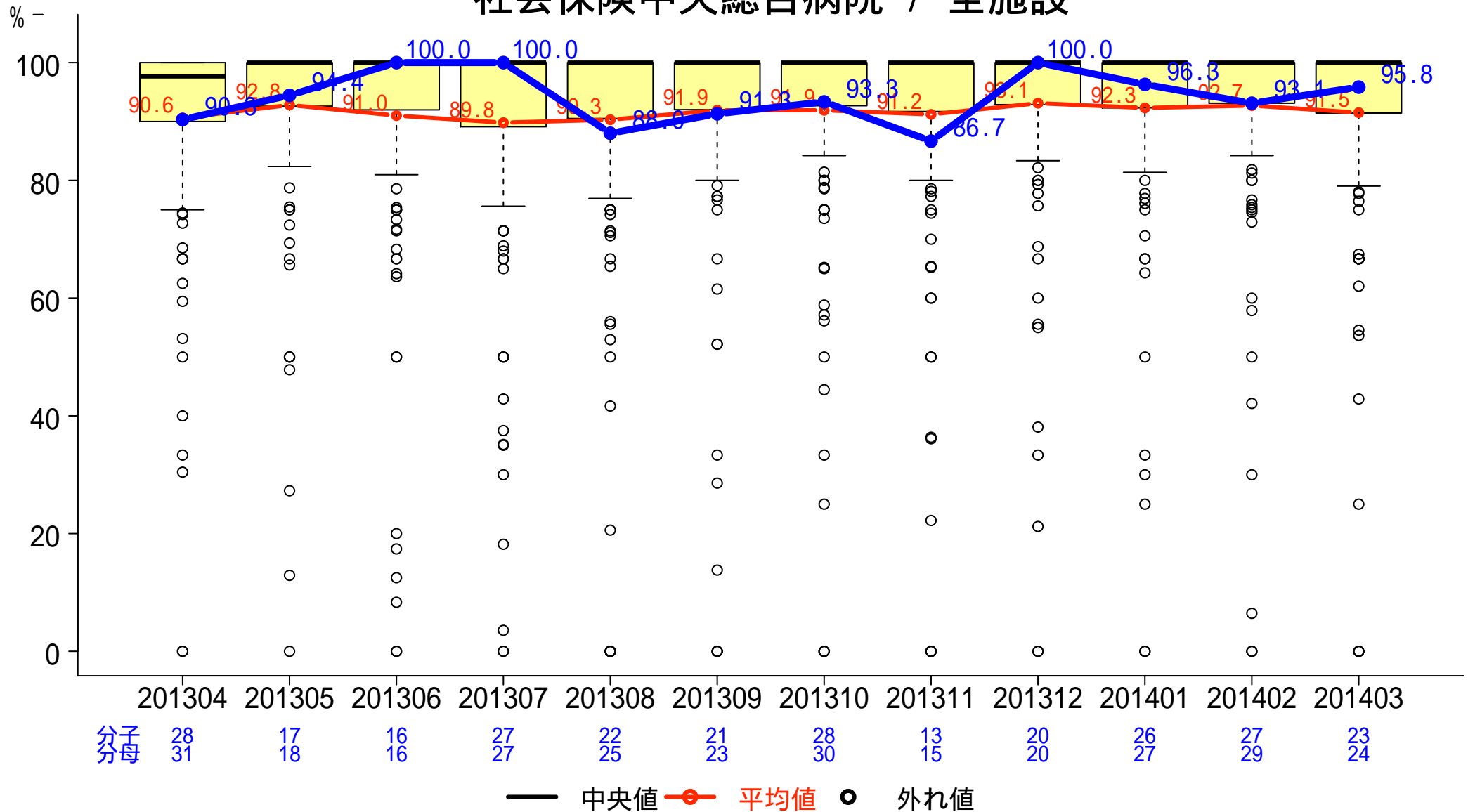
社会保険中央総合病院 / 全施設



一般-10 特定術式における手術開始前1時間以内の予防的抗菌薬投与率

分子:手術開始前1時間以内に予防的抗菌薬が投与開始された手術件数
 分母:特定術式の手術件数

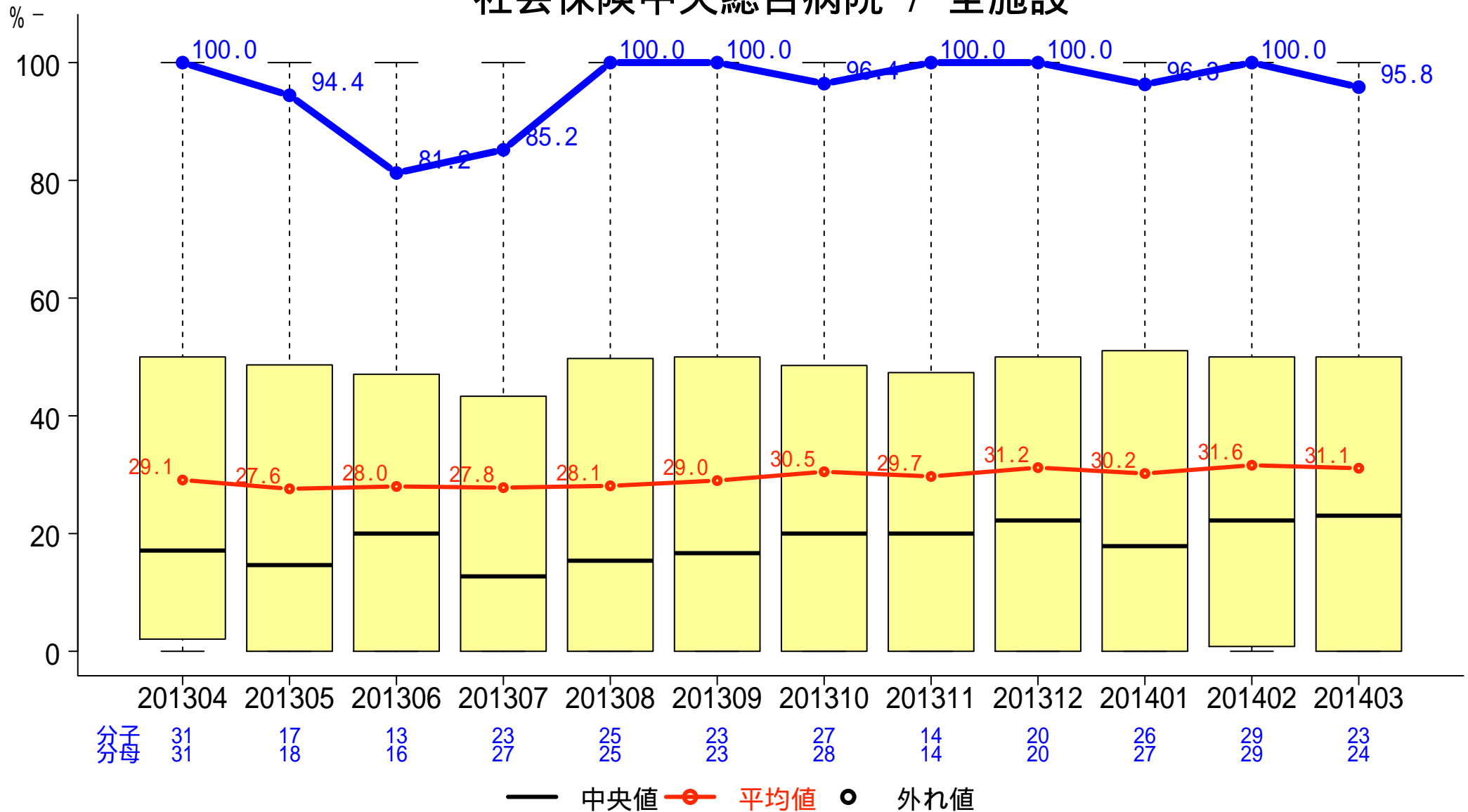
社会保険中央総合病院 / 全施設



一般-11 特定術式における術後24時間*以内の予防的抗菌薬投与停止率

分子: 術後24時間以内に予防的抗菌薬投与が停止された手術件数 (*心臓手術は48時間以内)
 分母: 特定術式の手術件数

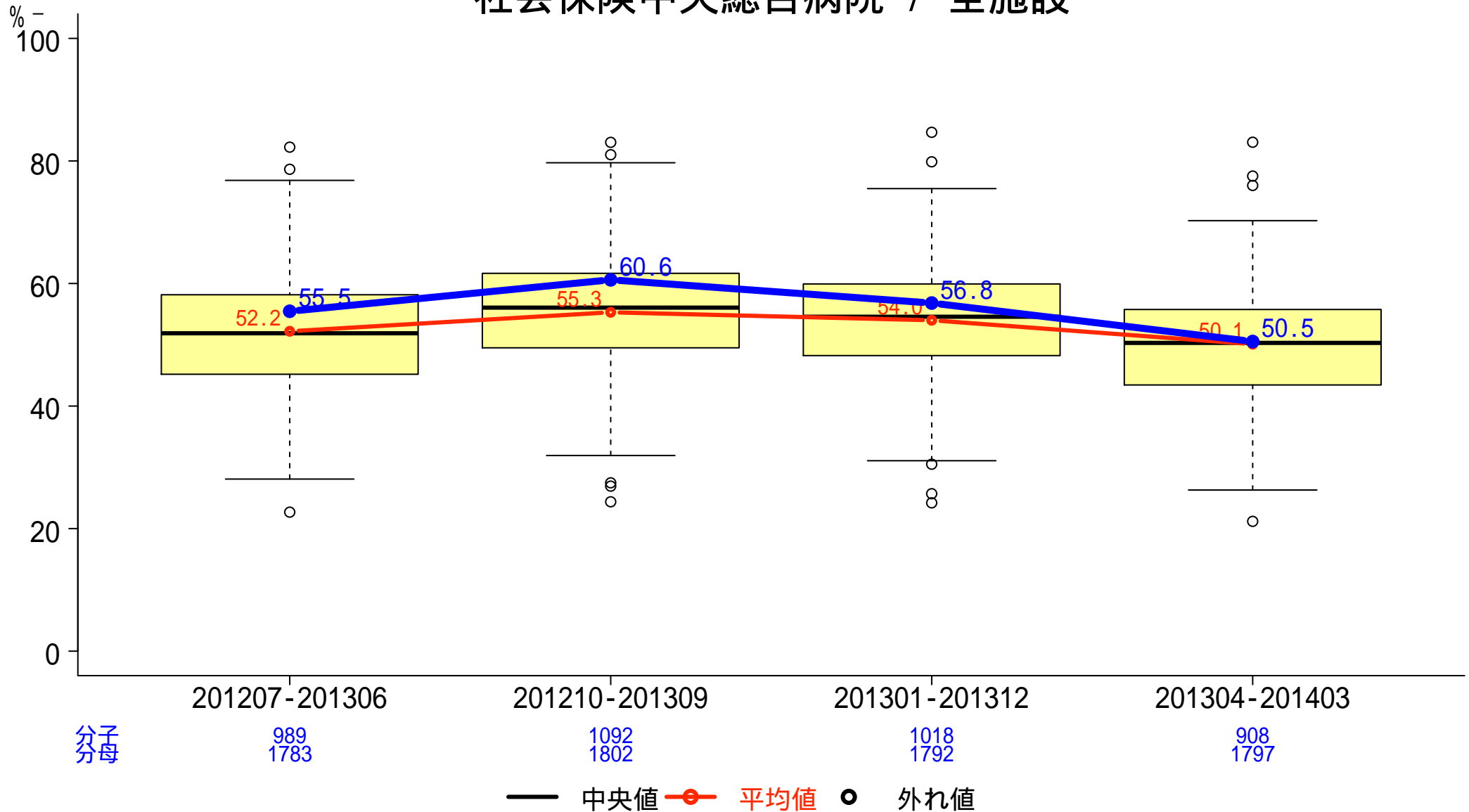
社会保険中央総合病院 / 全施設



一般-12 糖尿病患者の血糖コントロール

分子:HbA1c(NGSP)の最終値が7.0%未満の外来患者数
分母:糖尿病の薬物治療を施行されている外来患者数

社会保険中央総合病院 / 全施設

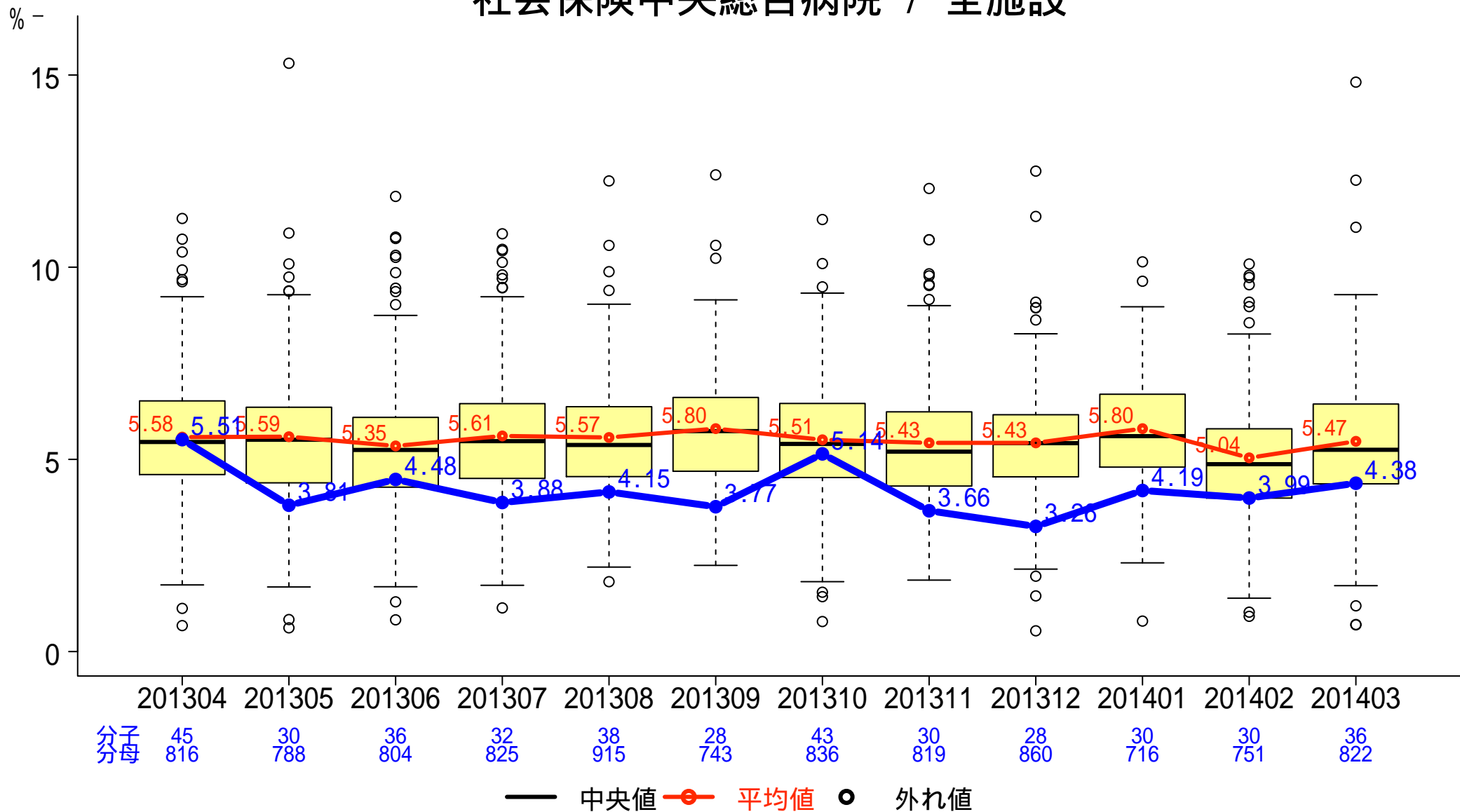


一般-13 退院後6週間以内の救急医療入院率

分子:退院後6週間以内の救急入院患者数

分母:退院患者数

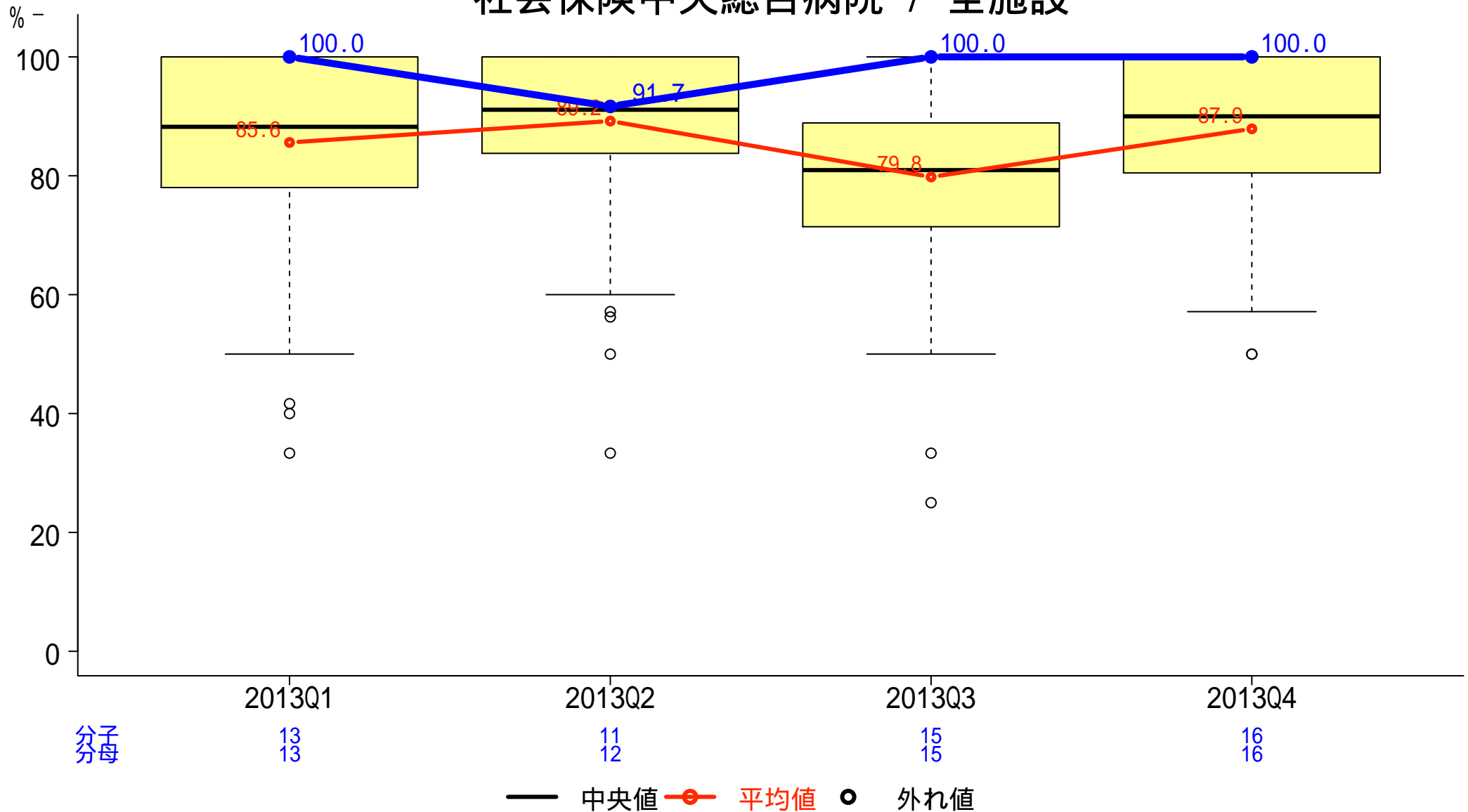
社会保険中央総合病院 / 全施設



一般-14 急性心筋梗塞患者における入院後早期アスピリン投与割合

分子:入院後二日以内にアスピリンが投与された症例数
分母:急性心筋梗塞で入院した症例数

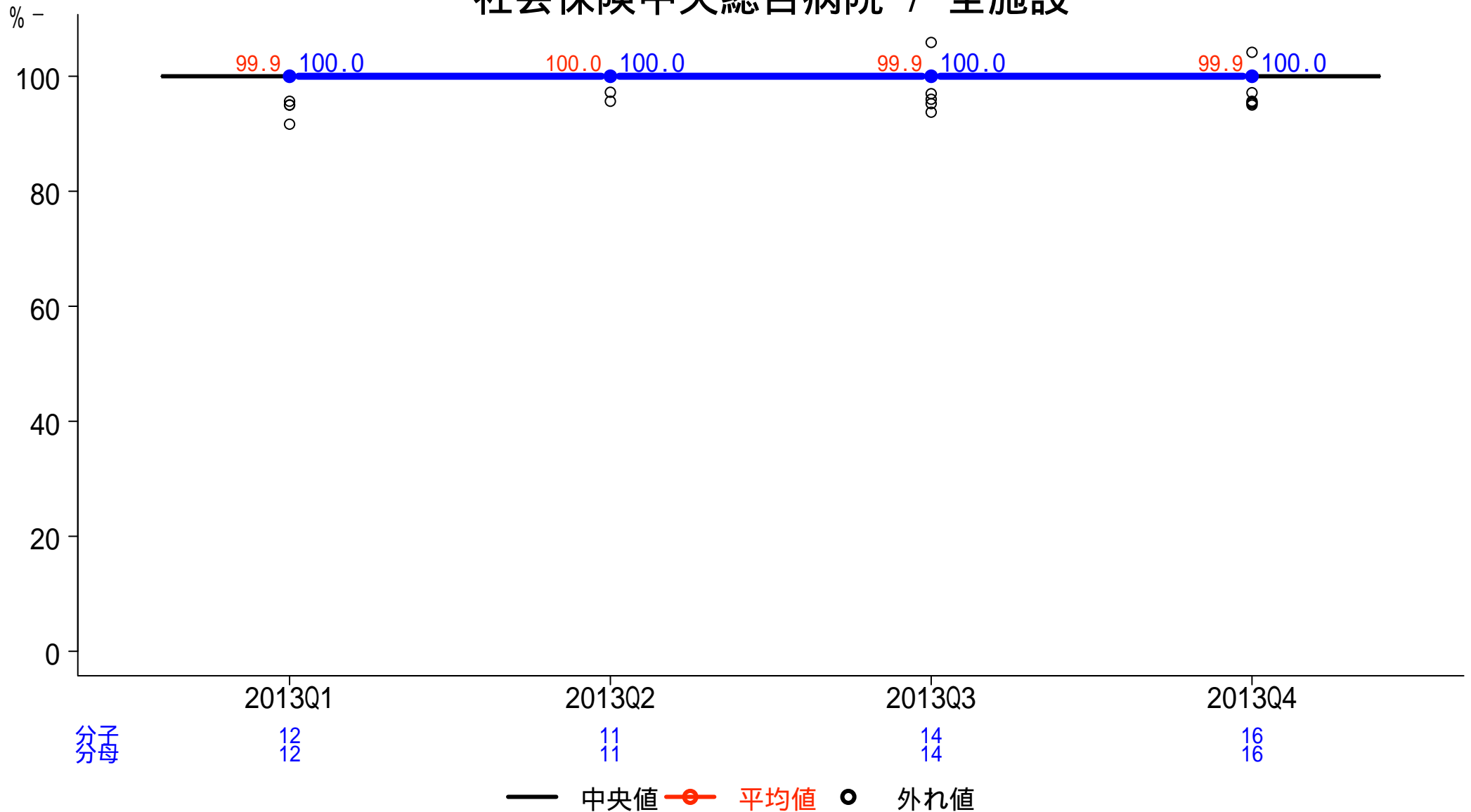
社会保険中央総合病院 / 全施設



一般-15 急性心筋梗塞患者における退院時アスピリン投与割合

分子:退院時にアスピリンが投与された症例数
分母:急性心筋梗塞で入院した症例数

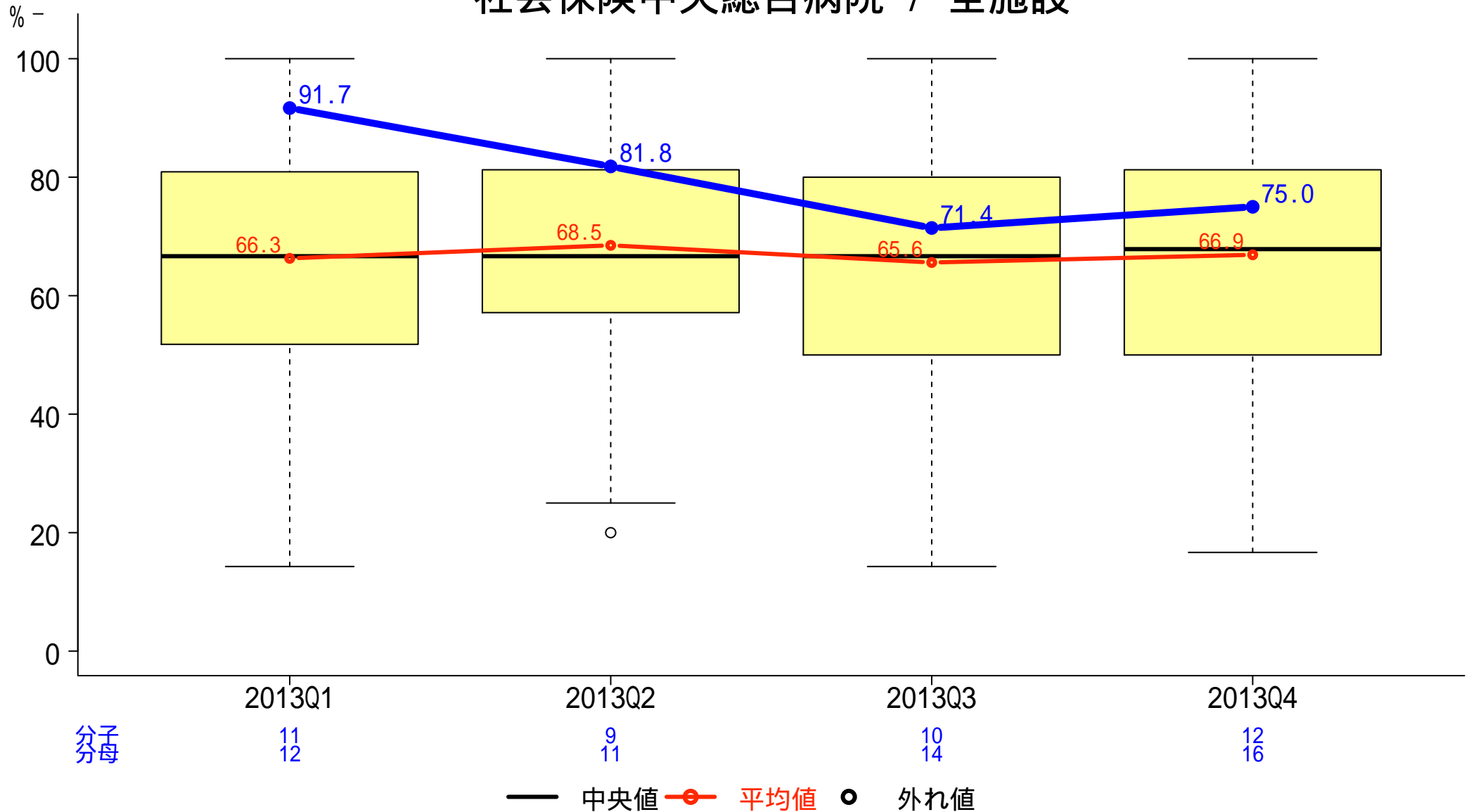
社会保険中央総合病院 / 全施設



一般-16 急性心筋梗塞患者における退院時 ブロッカー投与割合

分子:退院時に ブロッカーが投与された症例数
分母:急性心筋梗塞で入院した症例数

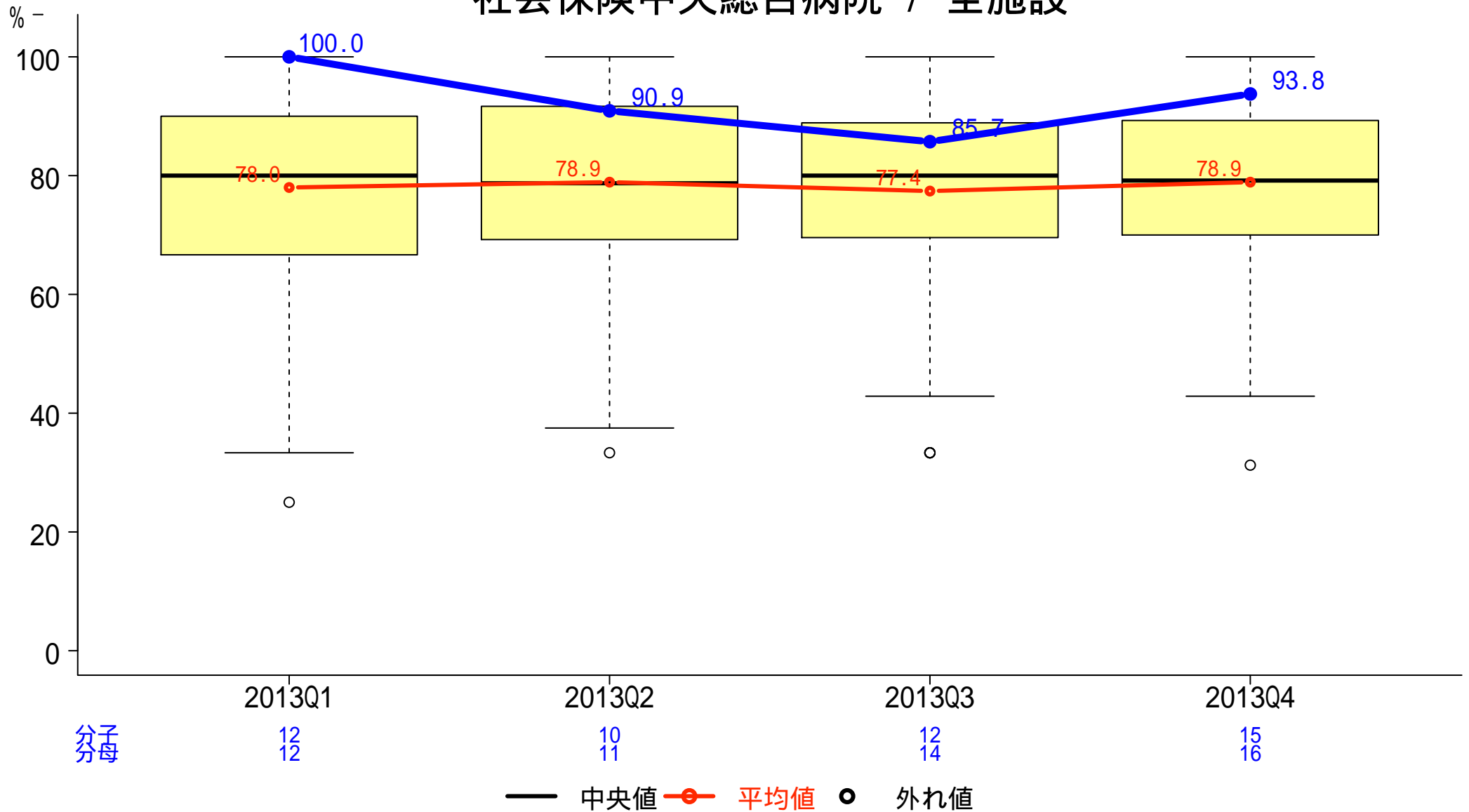
社会保険中央総合病院 / 全施設



一般-17 急性心筋梗塞患者における退院時スタチン投与割合

分子:退院時にスタチンが投与された症例数
分母:急性心筋梗塞で入院した症例数

社会保険中央総合病院 / 全施設

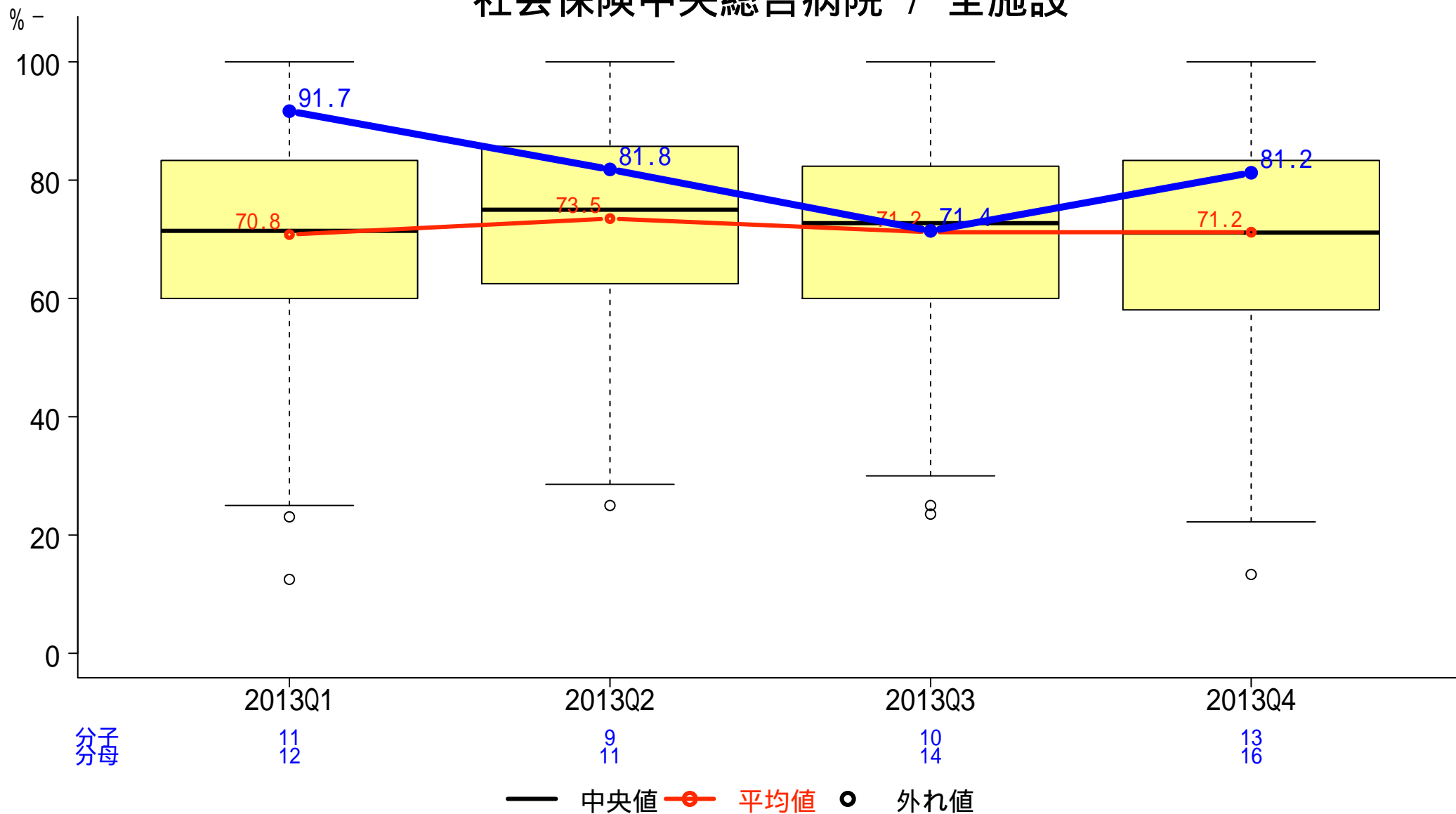


一般-18 急性心筋梗塞患者における退院時のACE阻害剤もしくはARBの投与割合

分子:退院時にACE阻害剤もしくはARBが投与された症例数

分母:急性心筋梗塞で入院した症例数

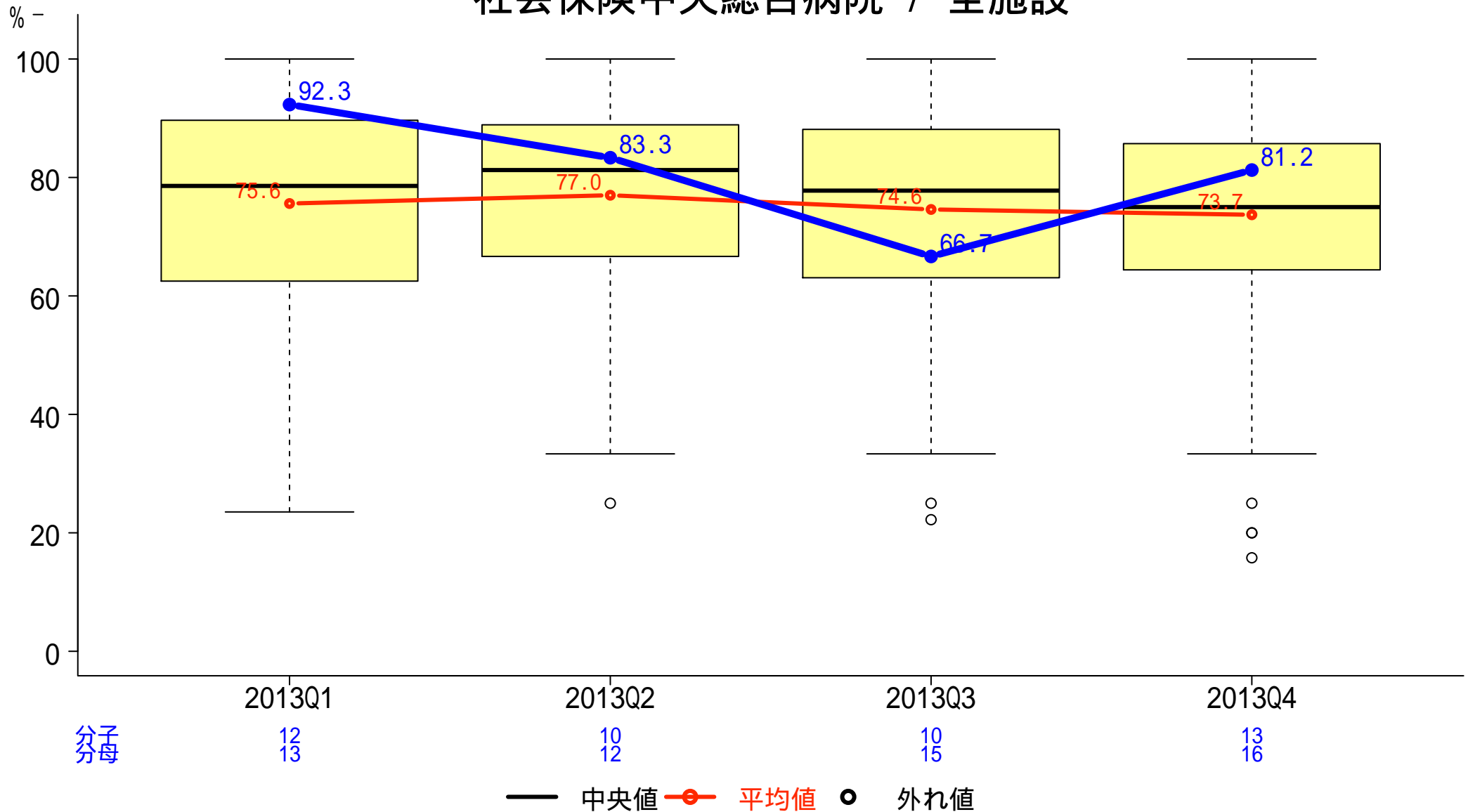
社会保険中央総合病院 / 全施設



一般-19 急性心筋梗塞患者におけるACE阻害剤もしくはARBの投与割合

分子:ACE阻害剤もしくはARBが投与された症例数
分母:急性心筋梗塞で入院した症例数

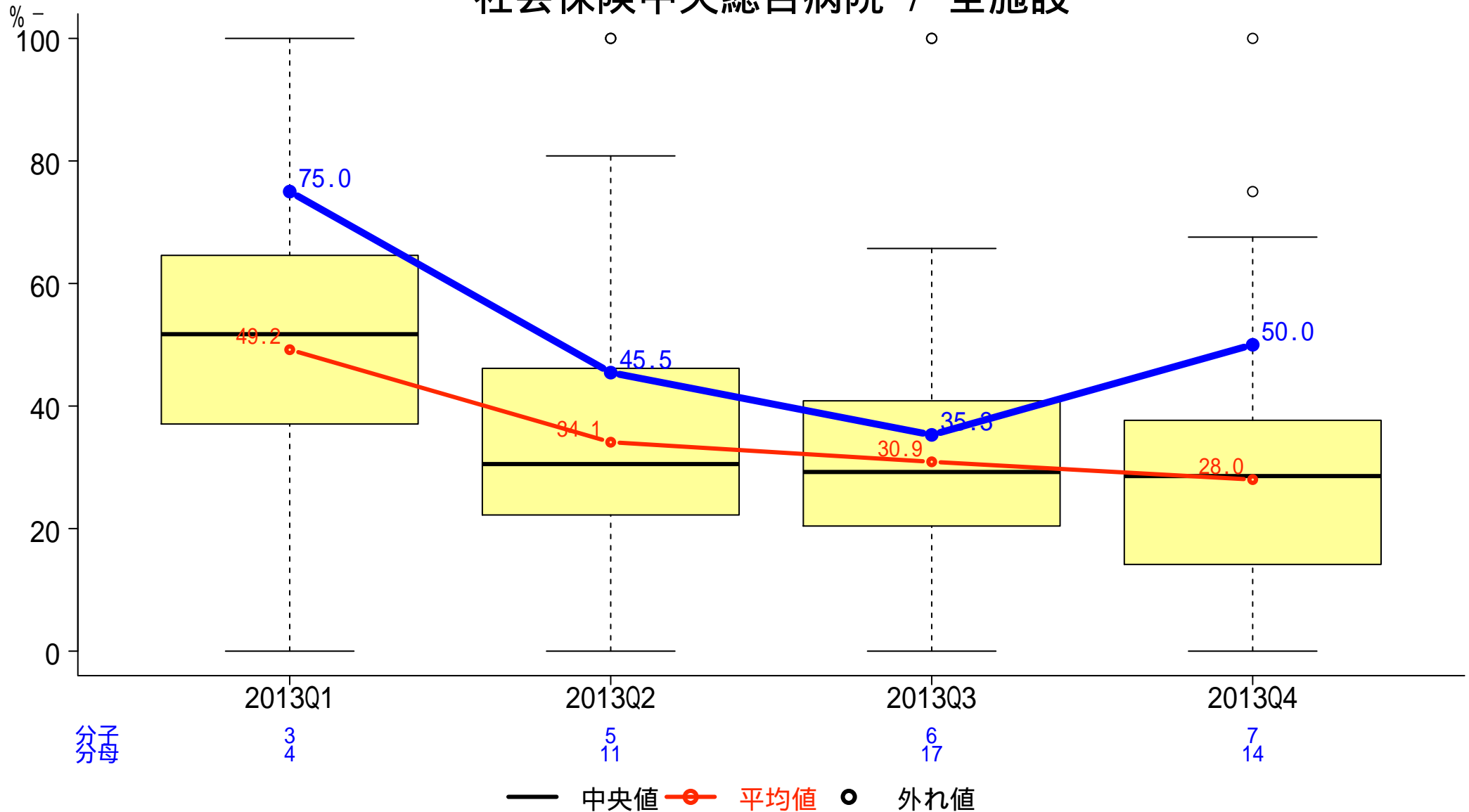
社会保険中央総合病院 / 全施設



一般-20 脳卒中患者のうち第2病日までに抗血栓治療を受けた患者の割合

分子:第2病日までに抗血栓療法を施行された患者数
分母:脳梗塞かTIAと診断された18歳以上の入院患者数

社会保険中央総合病院 / 全施設

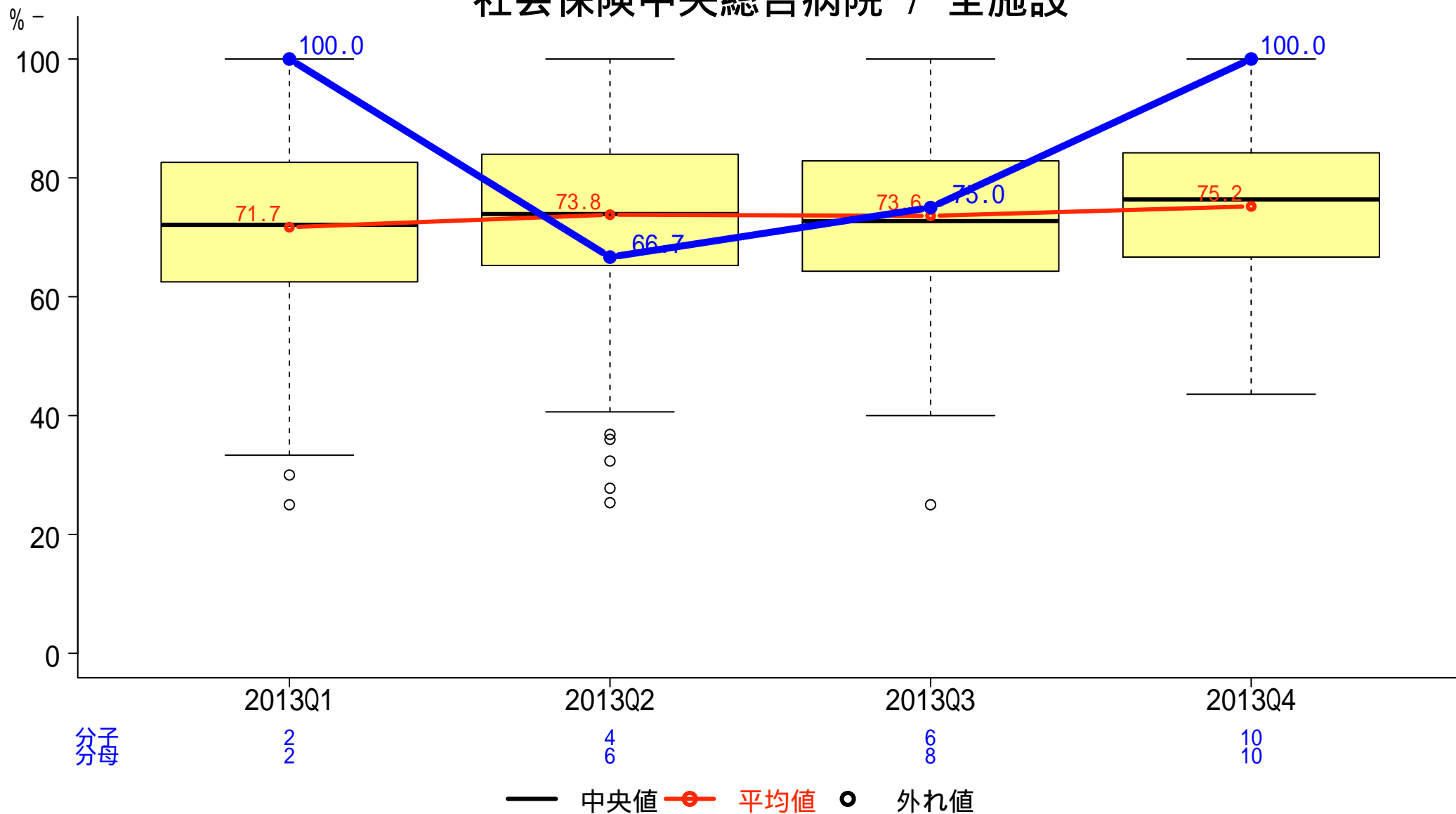


一般-21 脳卒中患者の退院時、抗血小板薬を処方した割合

分子:退院時に抗血小板薬を処方された患者数

分母:脳梗塞かTIAと診断された18歳以上の入院患者数

社会保険中央総合病院 / 全施設

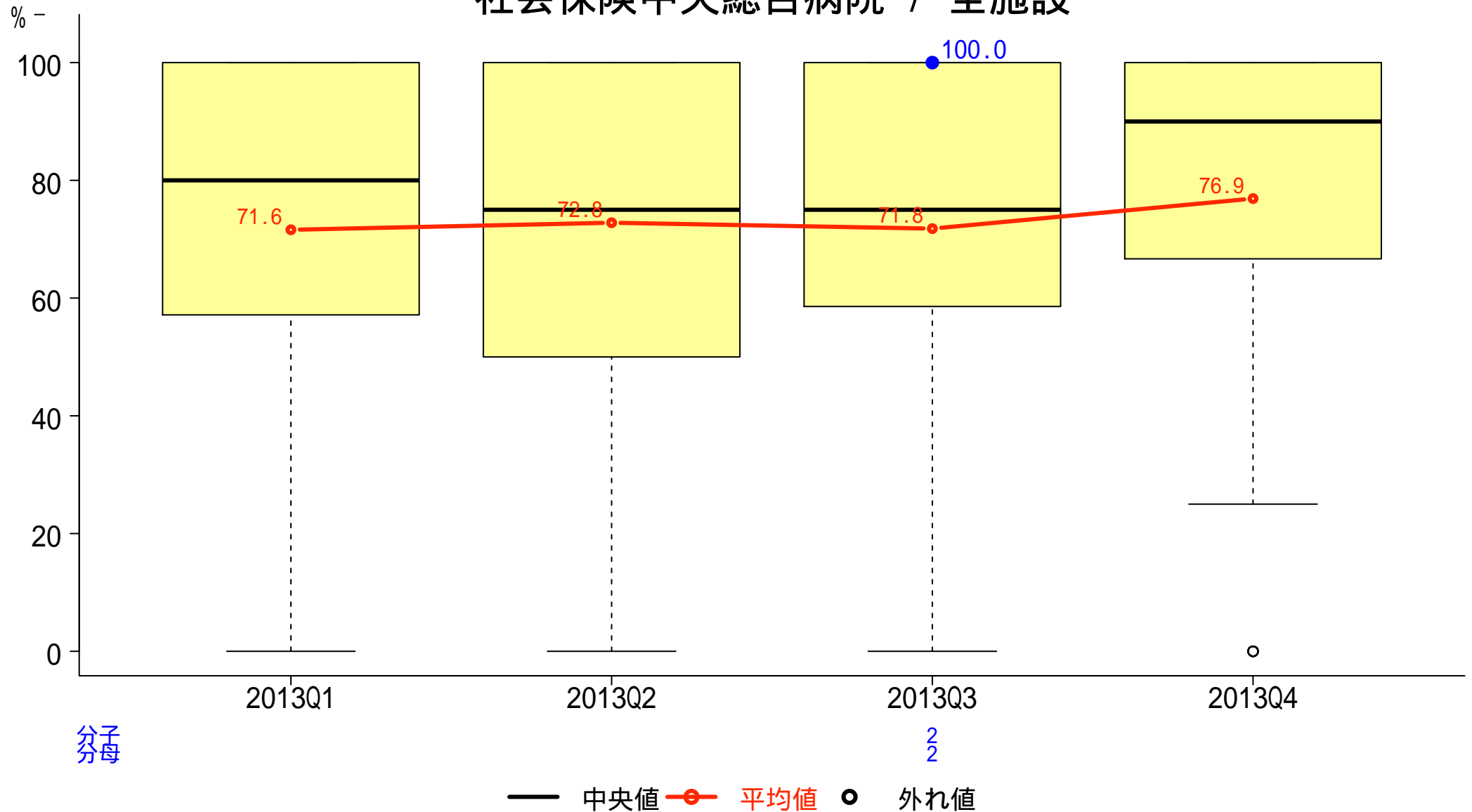


一般-22 心房細動を診断された脳卒中患者への退院時の抗凝固薬の処方

分子:退院時に抗凝固薬を処方された患者数

分母:脳梗塞かTIAと診断され、かつ心房細動と診断された18歳以上の入院患者数

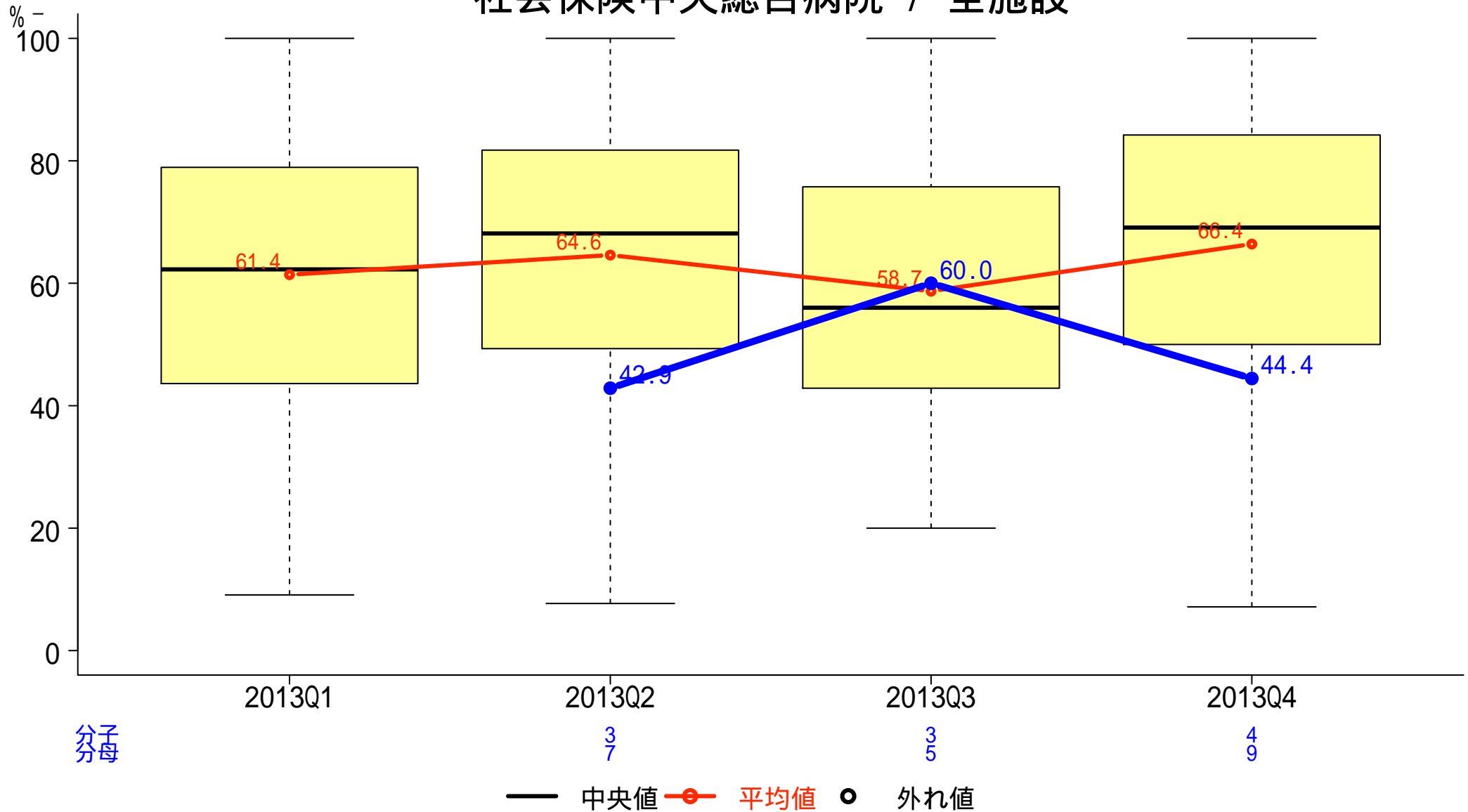
社会保険中央総合病院 / 全施設



一般-23 脳梗塞における入院後早期リハビリ実施症例の割合

分子:入院後早期に脳血管リハビリテーションが行われた症例数
分母:脳梗塞で入院した症例数

社会保険中央総合病院 / 全施設

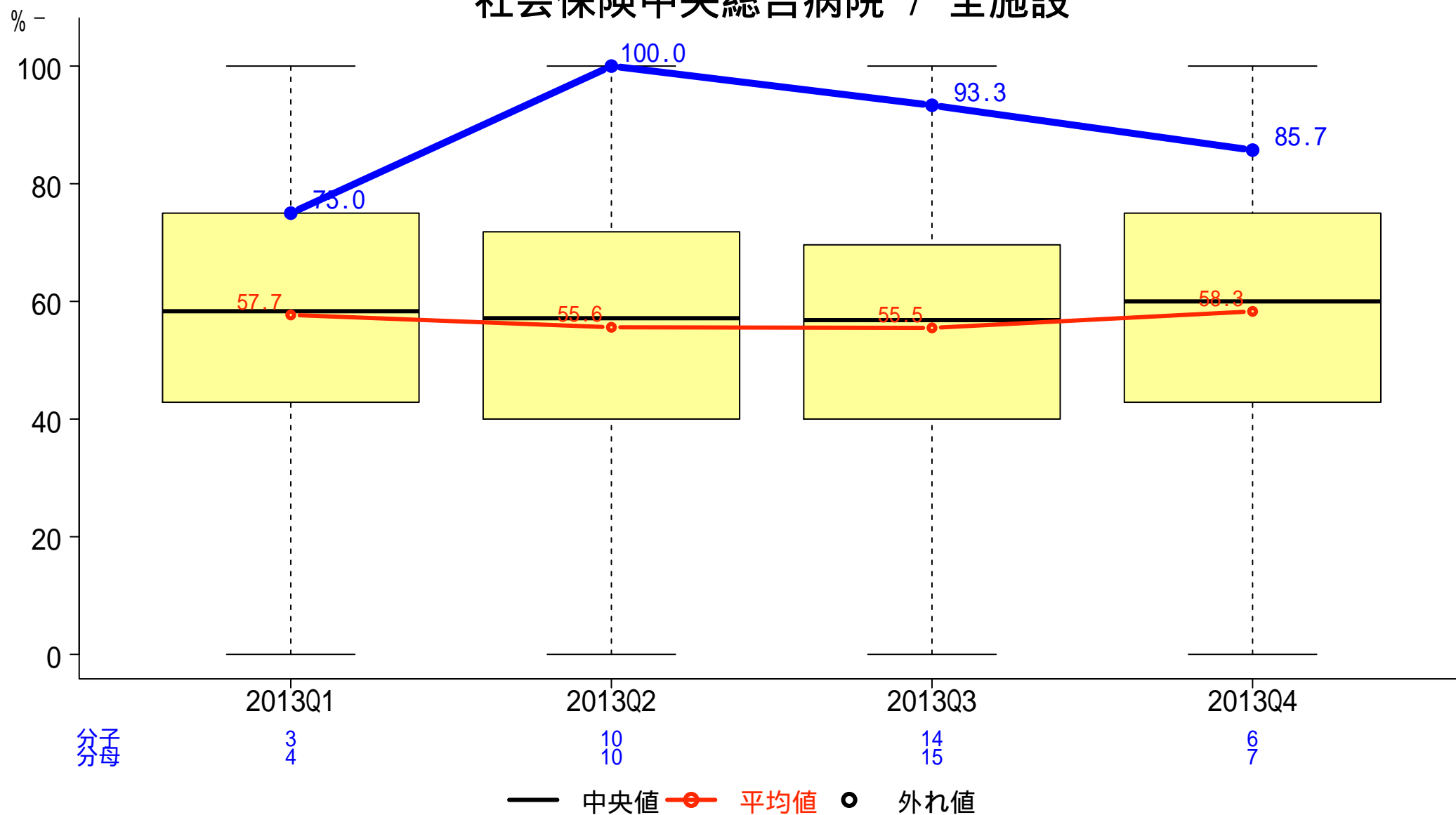


一般-24 喘息入院患者のうち吸入ステロイドを入院中に処方された割合

分子:入院中に吸入抗炎症剤の処方を受けた患者数

分母:5歳以上の喘息患者のうち、喘息に関連した原因で入院した患者数

社会保険中央総合病院 / 全施設

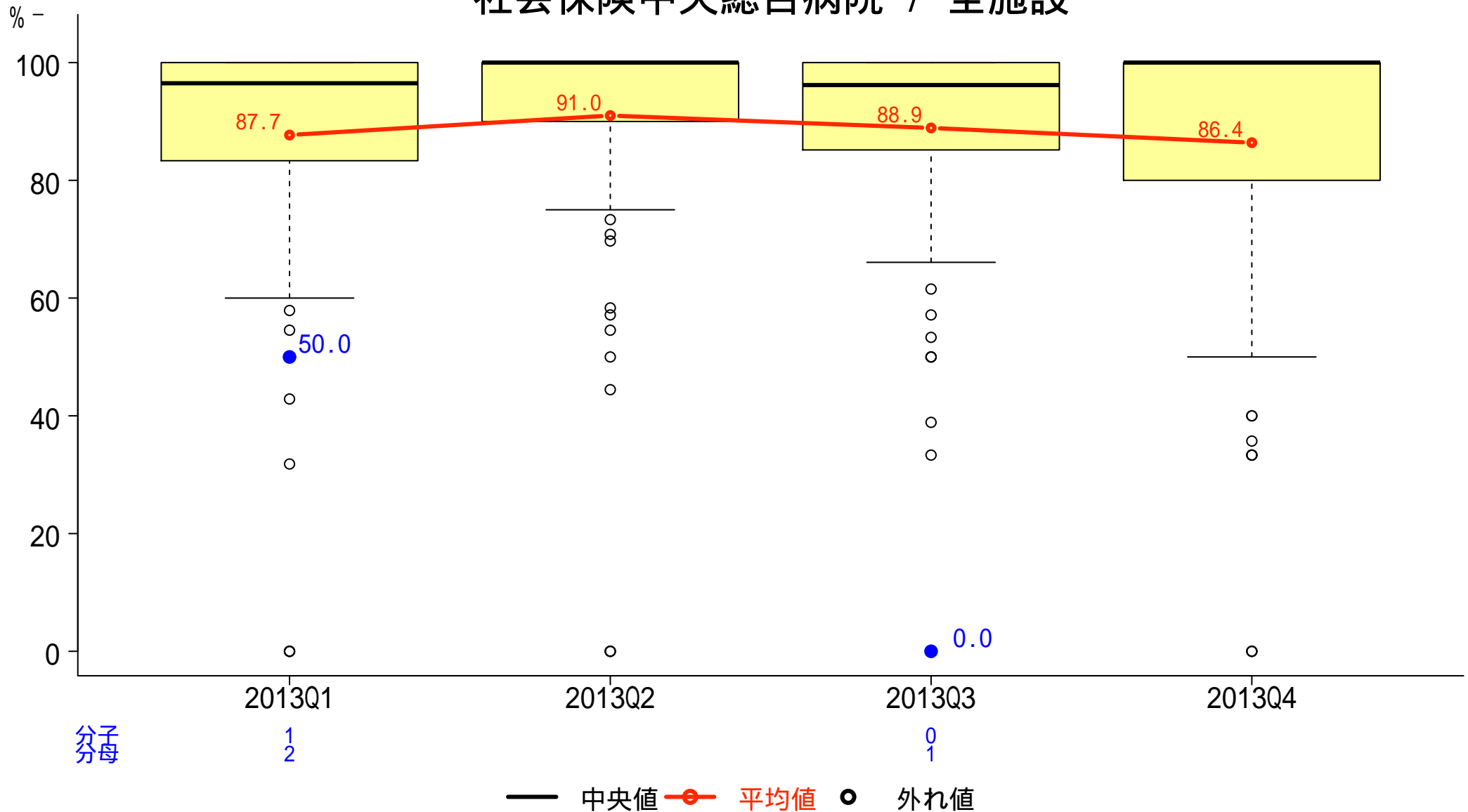


一般-25 入院中にステロイドの経口・静注処方された小児喘息患者の割合

分子:入院中に全身ステロイドを処方された症例数

分母:2歳～15歳の喘息患者のうち、喘息に関連した原因で入院した症例数

社会保険中央総合病院 / 全施設



分子

1
2

0
1