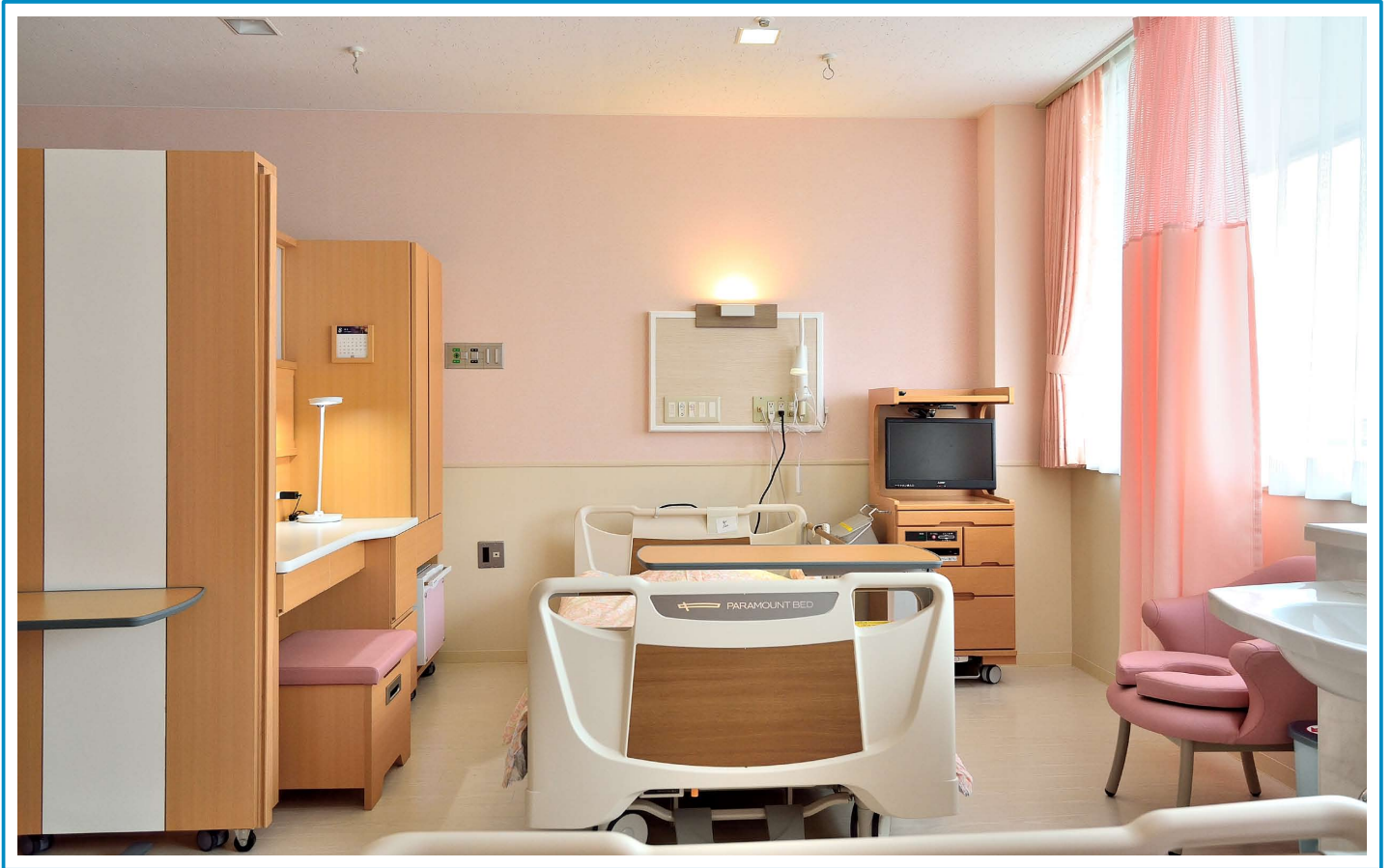


特別療養環境室(4床室)をリニューアルしました

病室をもっと快適に！

患者さまのプライバシーを重視したインテリアです！



●授乳チェア
収納付きスツール



●衣類ロッカー



●デスク照明・鏡



【間仕切兼用多機能家具】



●抗菌収納ボックス



●洗面化粧台



●小型冷蔵庫

4床室

5階西病棟

520・521号室

料金

4,500円(1日)

設備

- 低床電動ベッド
- 間仕切兼用多機能家具
- 収納スツール・授乳椅子
- 液晶テレビ(有料)
- 小型冷蔵庫
- 共用洗面化粧台

※尚、こちらのお部屋は、お産される方の専用となります。



独立行政法人地域医療機能推進機構：JCHO

東京山手メディカルセンター